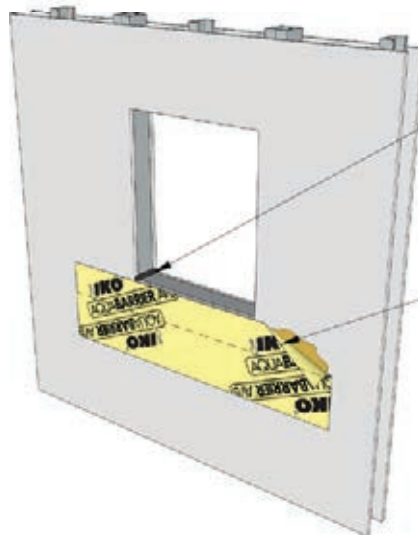


Table des Matières

Titre	Numéro
IKO AquaBarrier ^{MC} AVB — Détails pour solins de fenêtre	AVB-1.1
IKO AquaBarrier AVB — Détails pour solins de fenêtre	AVB-1.2
IKO AquaBarrier AVB — Détails pour solins de fenêtre	AVB-1.3
IKO AquaBarrier AVB — Détails pour solins de porte	AVB-2
IKO AquaBarrier AVB — Détail pour solins de pénétration	AVB-3
IKO AquaBarrier AVB — Transition murale	AVB-4
IKO AquaBarrier AVB — Maçonnerie sur mur à ossature	AVB-5
IKO AquaBarrier FP — Détail d'imperméabilisation de fondation	FP-2
IKO AquaBarrier TWF — Solin intra mural	CD-1
Assemblage de mur sur coffrage en béton isolé	ICF-1
Détail de fondation de coffrage en béton isolé	ICF-2
IKO AquaBarrier VP — Détails pour solins de fenêtre	VP-1.1
IKO AquaBarrier VP — Détails pour solins de fenêtre	VP-1.2
IKO AquaBarrier VP — Détails pour solins de fenêtre	VP-1.3
IKO AquaBarrier VP — Détails pour solins de porte	VP-2
IKO AquaBarrier VP — Détail pour solins de pénétration	VP-3
IKO AquaBarrier VP — Transition murale	VP-4
IKO Enerfoil® Détail avec AquaBarrier AVB	INS-1
IKO Ener-Air® Détail	INS-2
IKO Enerfoil Détail avec ruban de jointage	INS-3
IKO Ener-Air Détail avec ruban de jointage	INS-4
IKO Ener-Air Détail avec ruban de jointage	INS-4
Détail d'imperméabilisation de mur Berlinois typique	BS101
Détail de base de mur Berlinois	BS102
Détail de pénétration de mur Berlinois	BS103
Détail de la fixation du mur Berlinois	BS104
Application horizontale typique de mur Berlinois	BS105
Étanchéité d'une pénétration de poutrelle	BS106
Pénétration d'un tuyau de service dans un mur Berlinois	BS107

IKO AquaBarrier^{MC} AVB — Détails pour solins de fenêtre

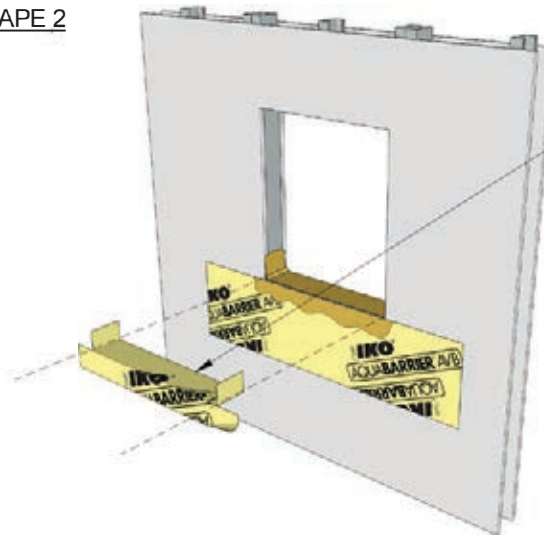
ÉTAPE 1



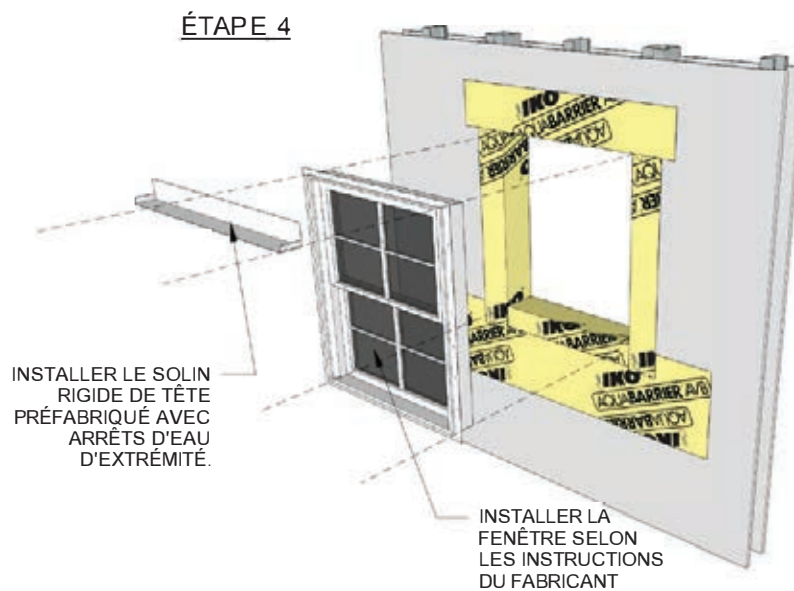
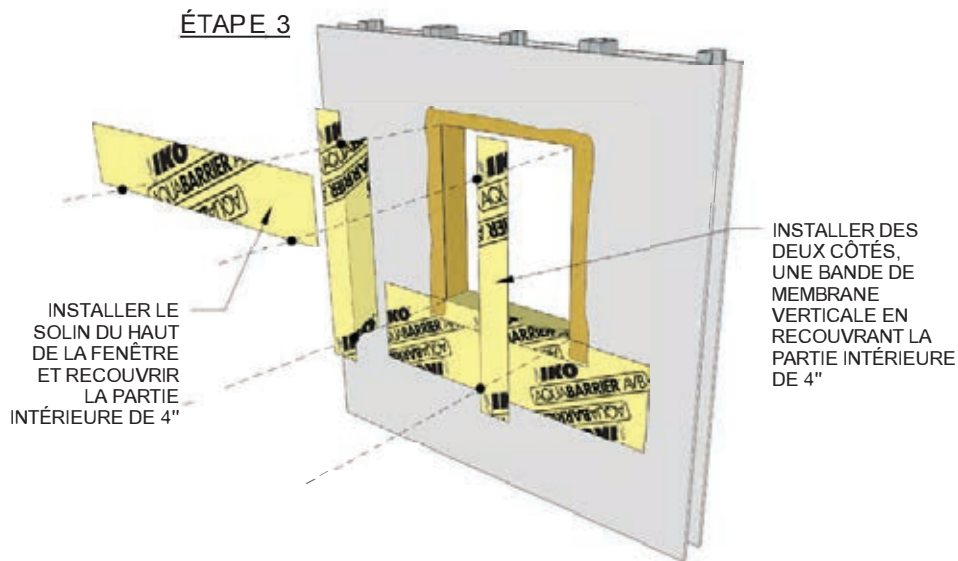
OPTIONNEL:
APPLIQUER DES
GOUSSETS D'ANGLE.

INSTALLER UNE
BANDE DE MEMBRANE
DE 12 PO SOUS LE
SEUIL. NE PAS
ADHÉRER LA PARTIE
BASSE POUR QUE
CETTE DERNIÈRE
PUISSE RECOUVRIR
PAR LA SUITE, LA
MEMBRANE DE
SURFACE COURANTE.

ÉTAPE 2

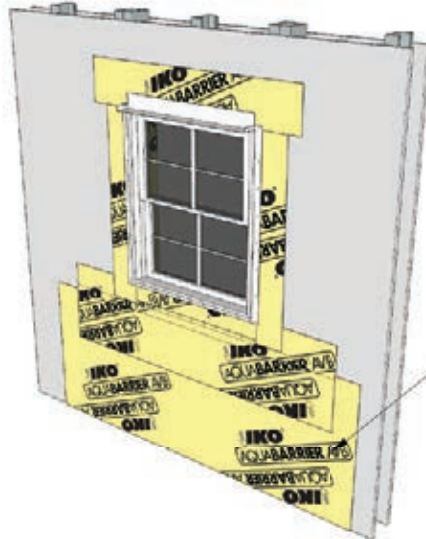


INSTALLER
UNE PIÈCE DE
MEMBRANE
SUR LE SEUIL

IKO AquaBarrier^{MC} AVB — Détails pour solins de fenêtre

IKO AquaBarrier^{MC} AVB — Détails pour solins de fenêtre

ÉTAPE 5

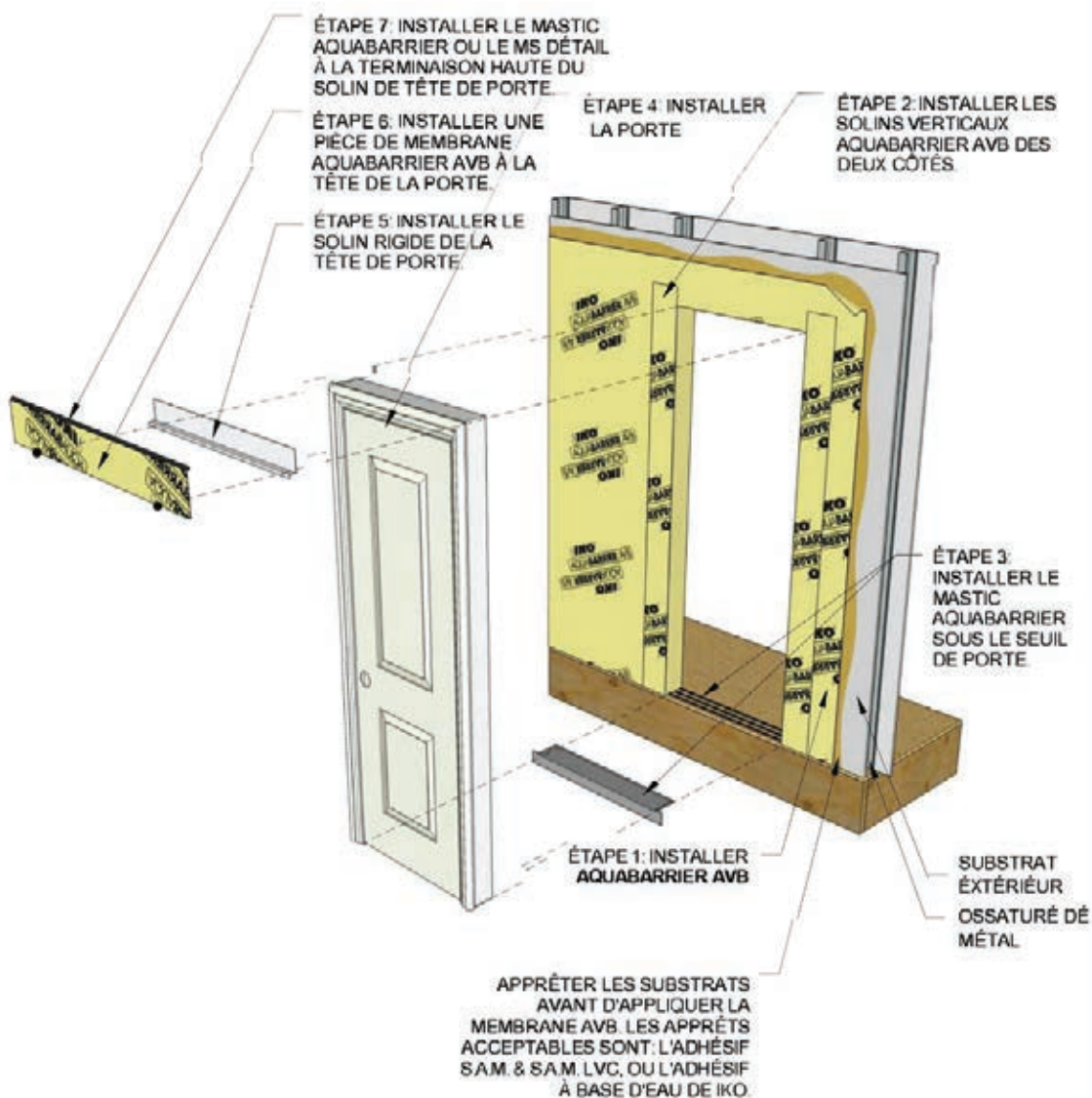


INSTALLER LA BANDE DE MEMBRANE DE DÉPART SOUS LE SOLIN DE MEMBRANE DU BAS DE LA FENÊTRE.

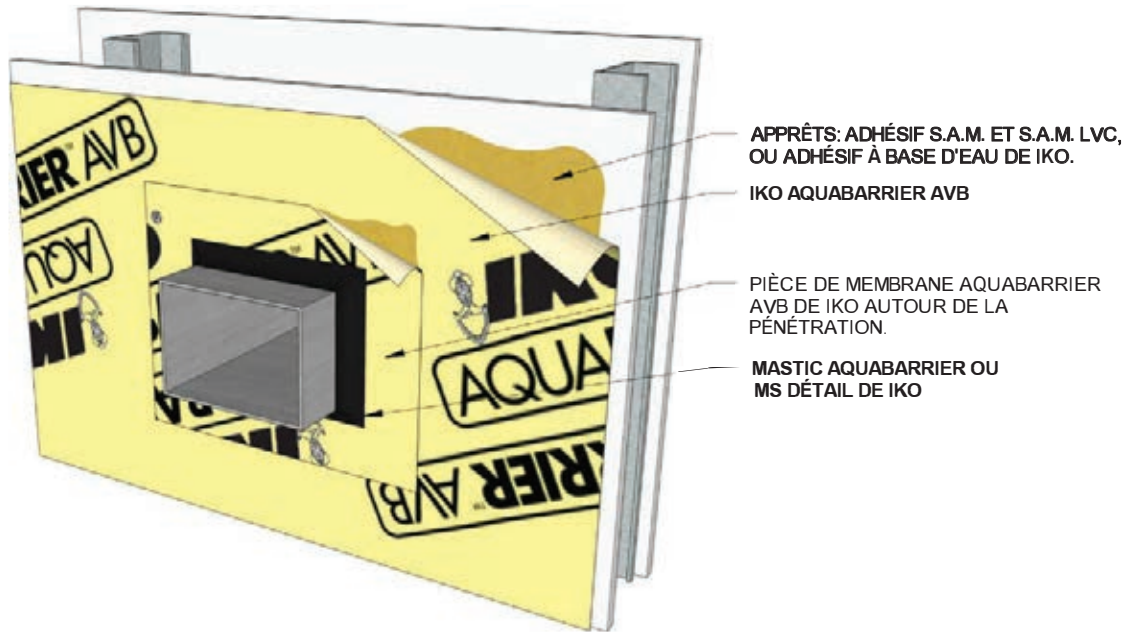
ÉTAPE 6



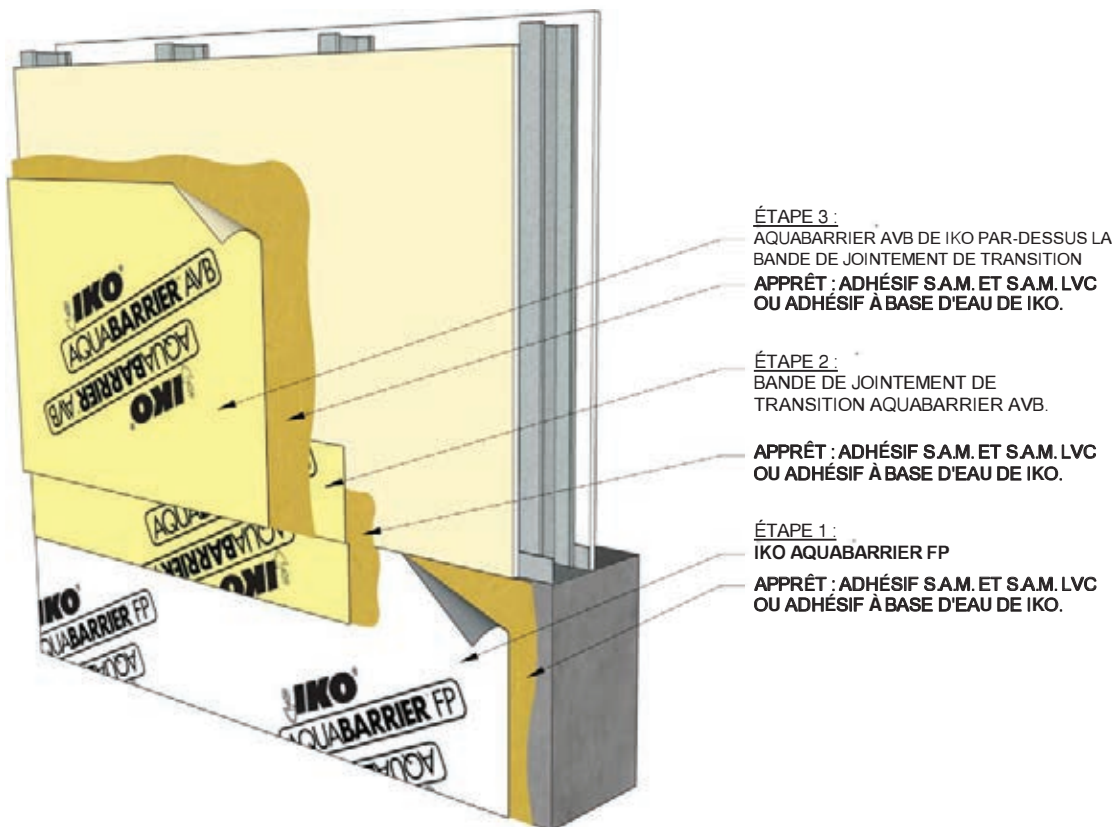
INSTALLER LA MEMBRANE PAR-DESSUS LES SOLINS VERTICAUX ET PAR-DESSUS LE TABLIER DU SOLIN DE TÊTE EN MÉTAL. SÉQUENCE A,B,C.

IKO AquaBarrier^{MC} AVB — Détails pour solins de porte

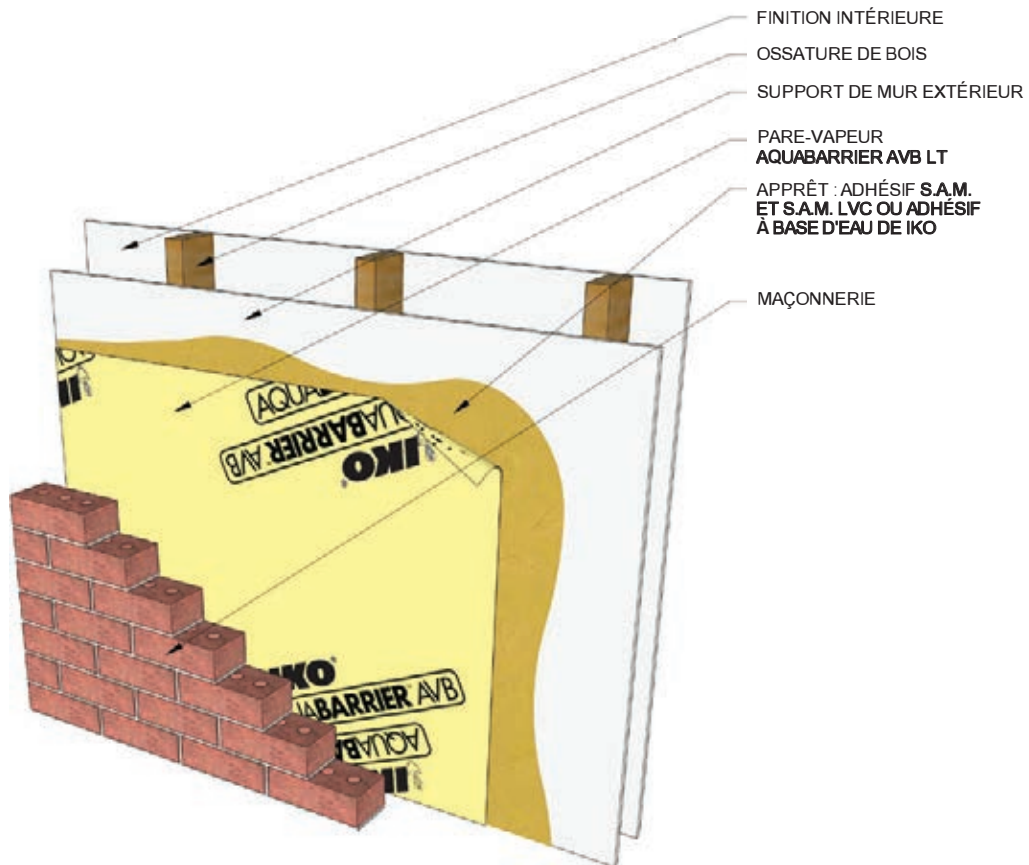
Détails de l'enveloppe du Bâtiment

IKO AquaBarrier^{MC} AVB — Détail pour solins de pénétration

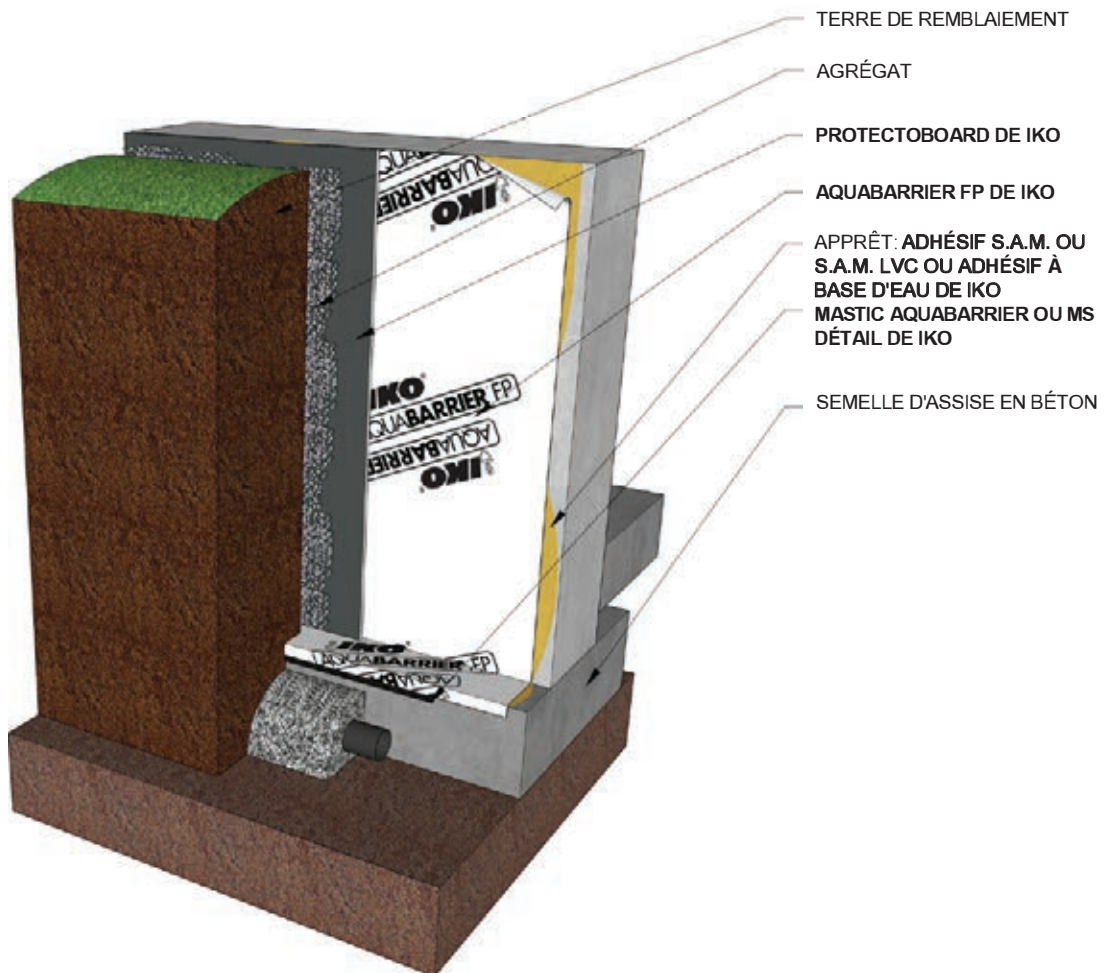
IKO AquaBarrier^{MC} AVB — Transition murale



Détails de l'enveloppe du Bâtiment

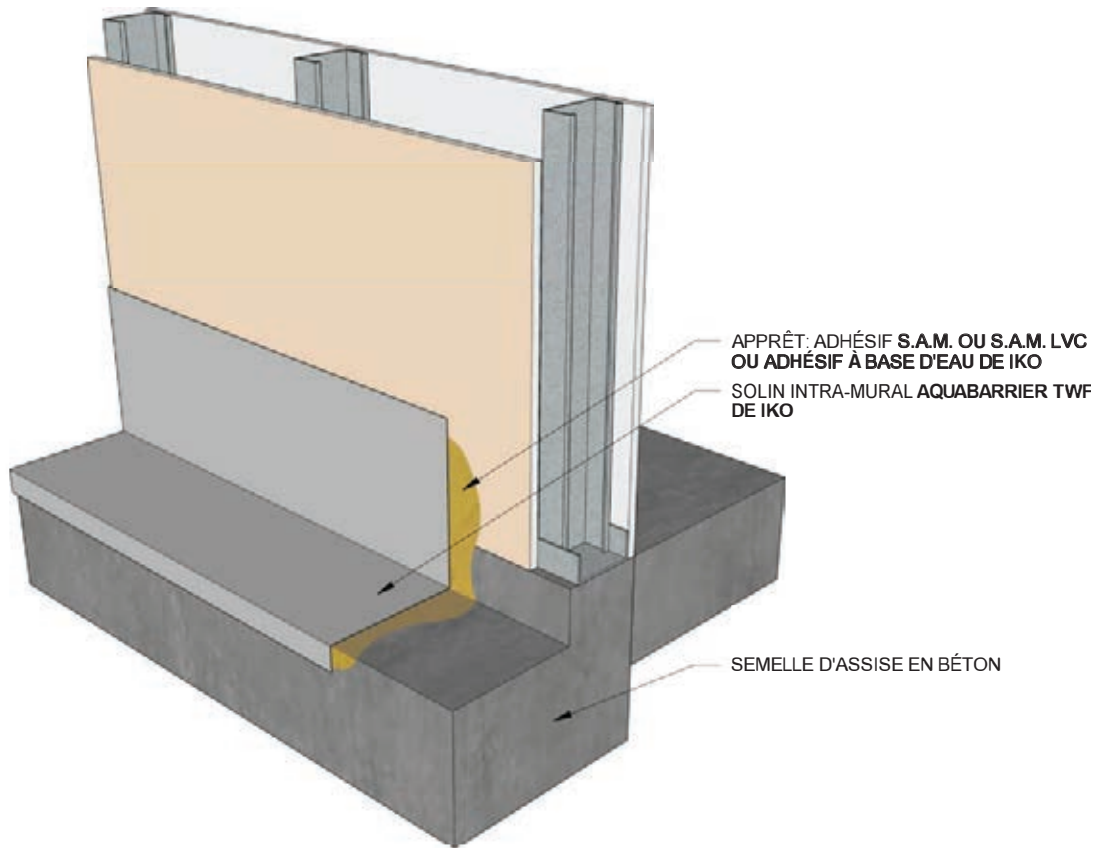
IKO AquaBarrier^{MC} AVB — Maçonnerie sur mur à ossature

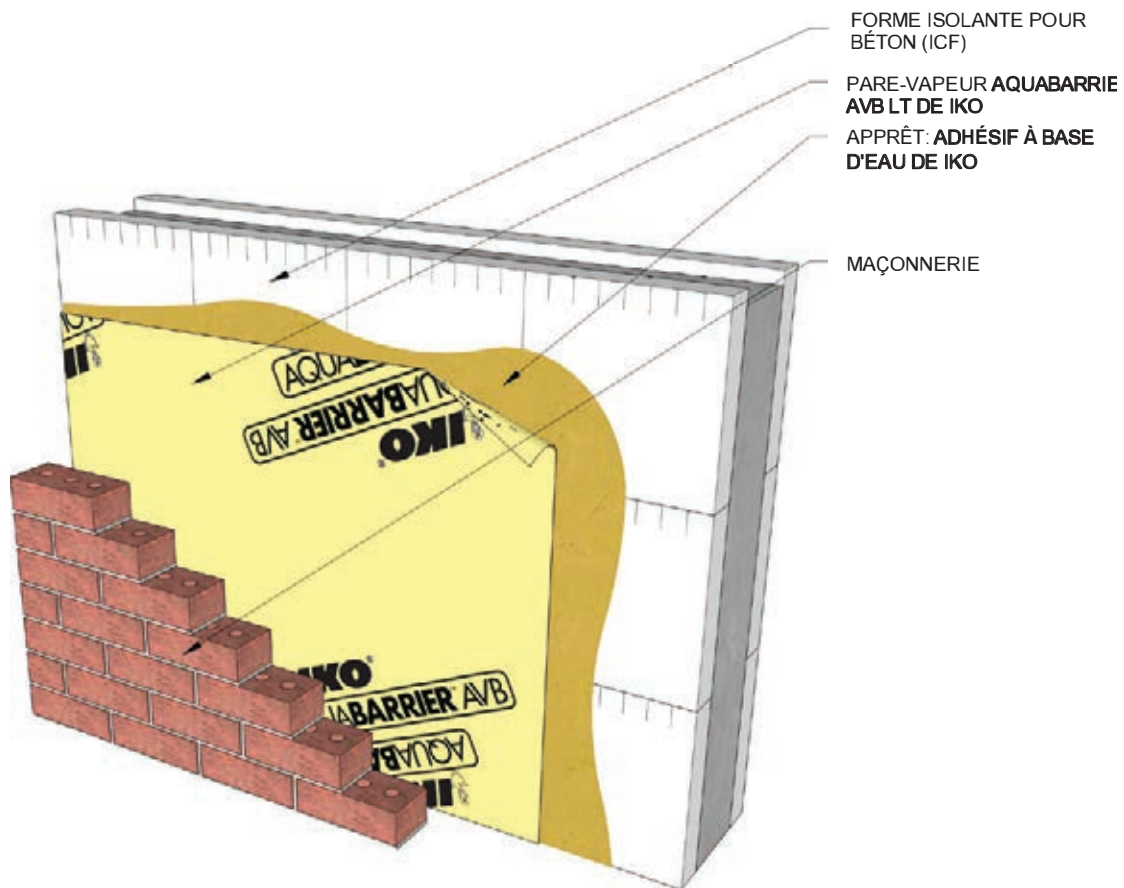
IKO AquaBarrier^{MC} FP — Détail d'imperméabilisation de fondation



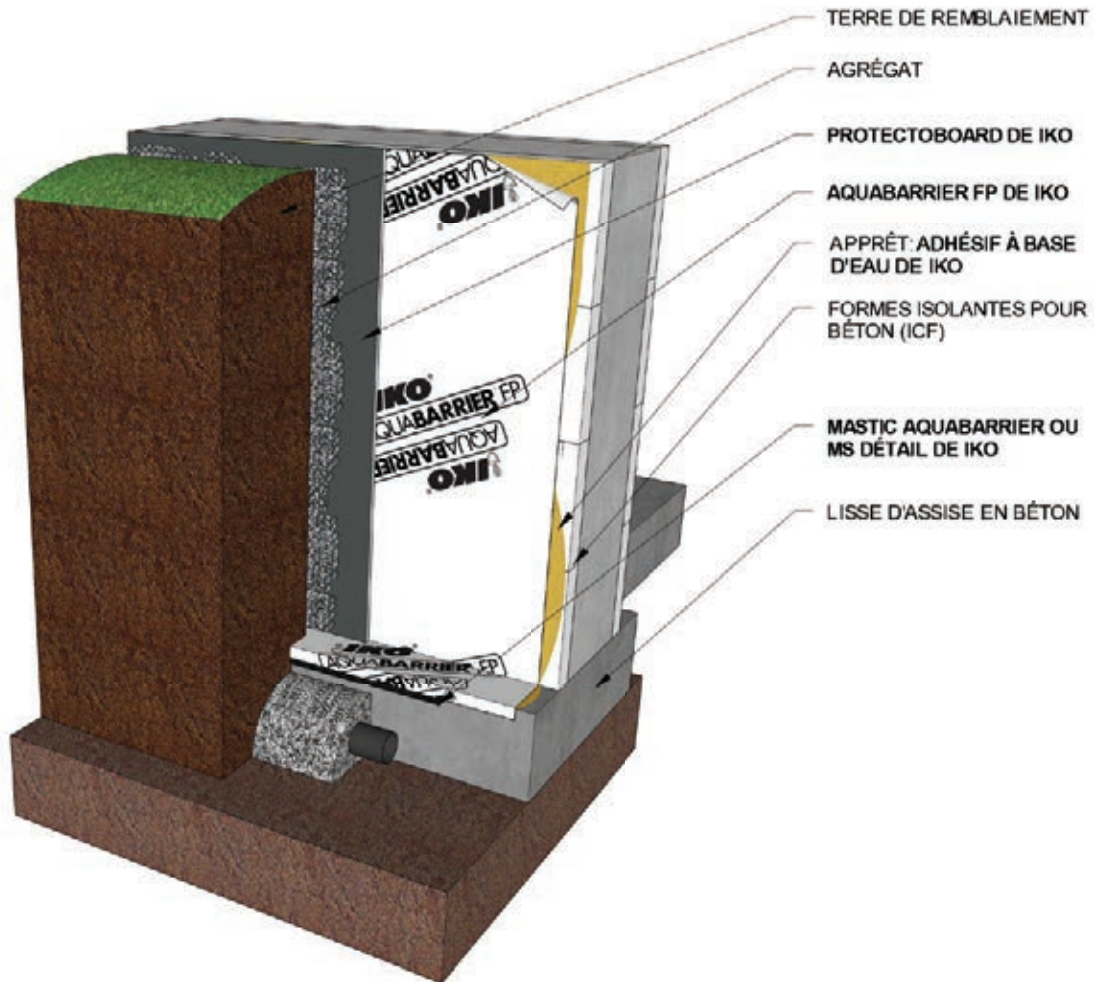
Détails de l'enveloppe du Bâtiment

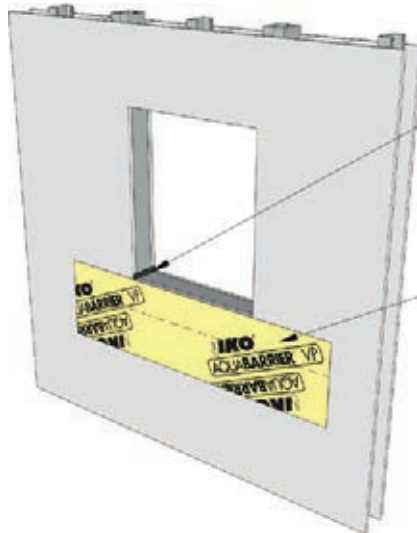
IKO AquaBarrier^{MC} TWF — Solin intra mural



Assemblage de mur sur coffrage en béton isolé

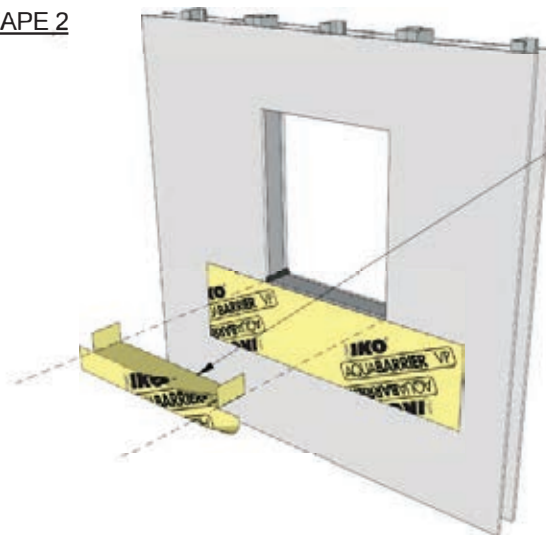
Détail de fondation de coffrage en béton isolé



IKO AquaBarrier^{MC} VP — Détails pour solins de fenêtreÉTAPE 1

OPTIONNEL:
APPLIQUER DES
GOUSSETS D'ANGLE.

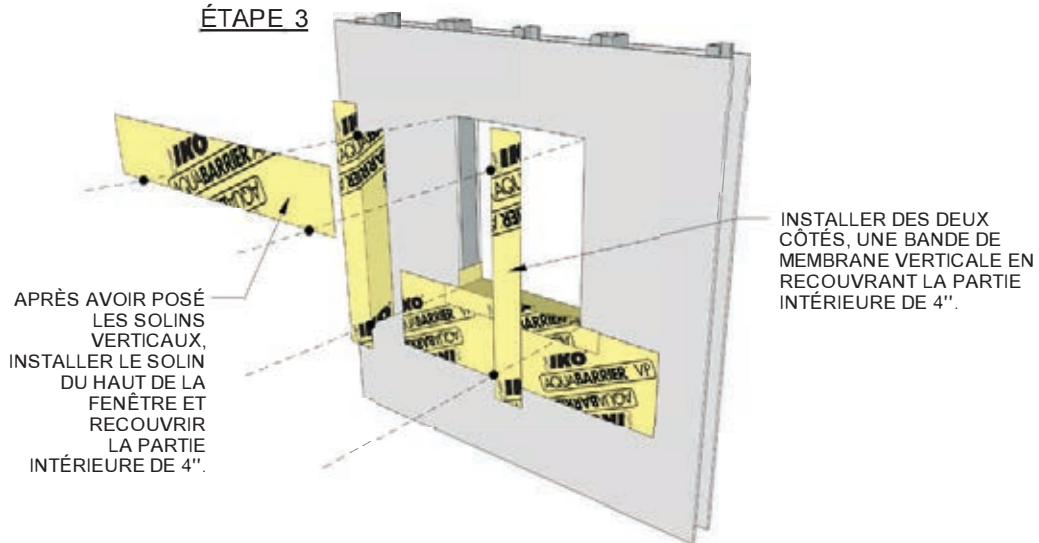
INSTALLER UNE
BANDE DE MEMBRANE
DE 12 PO SOUS LE
SEUIL. NE PAS
ADHÉRER LA PARTIE
BASSE POUR QUE
CETTE DERNIÈRE
PUISSE RECOUVRIR
PAR LA SUITE, LA
MEMBRANE DE
SURFACE COURANTE.

ÉTAPE 2

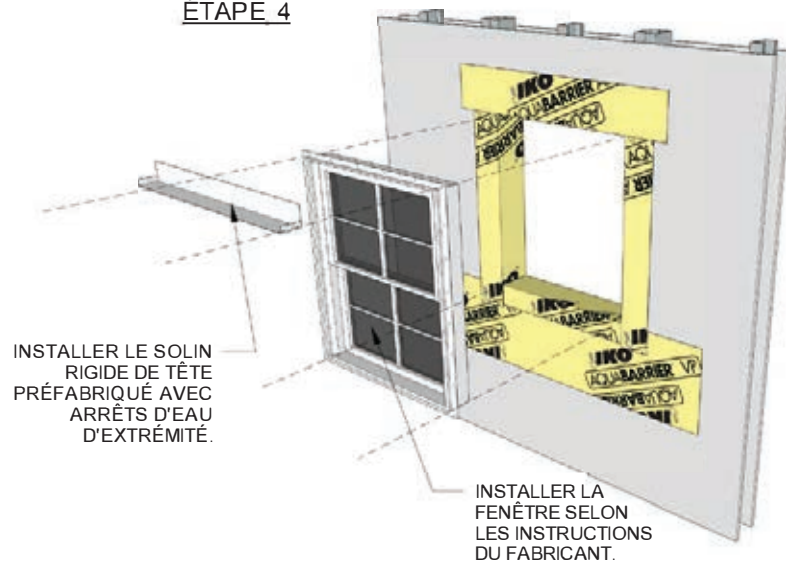
INSTALLER
UNE PIÈCE DE
MEMBRANE
SUR LE SEUIL.

IKO AquaBarrier^{MC} VP — Détails pour solins de fenêtre

ÉTAPE 3

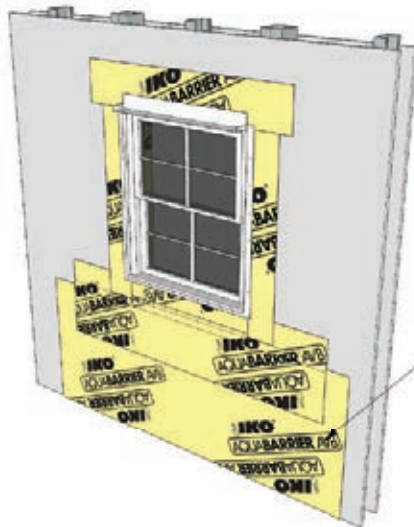


ÉTAPE 4



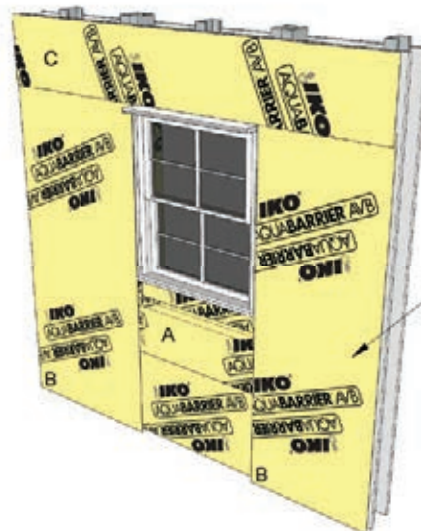
IKO AquaBarrier^{MC} VP — Détails pour solins de fenêtre

ÉTAPE 5

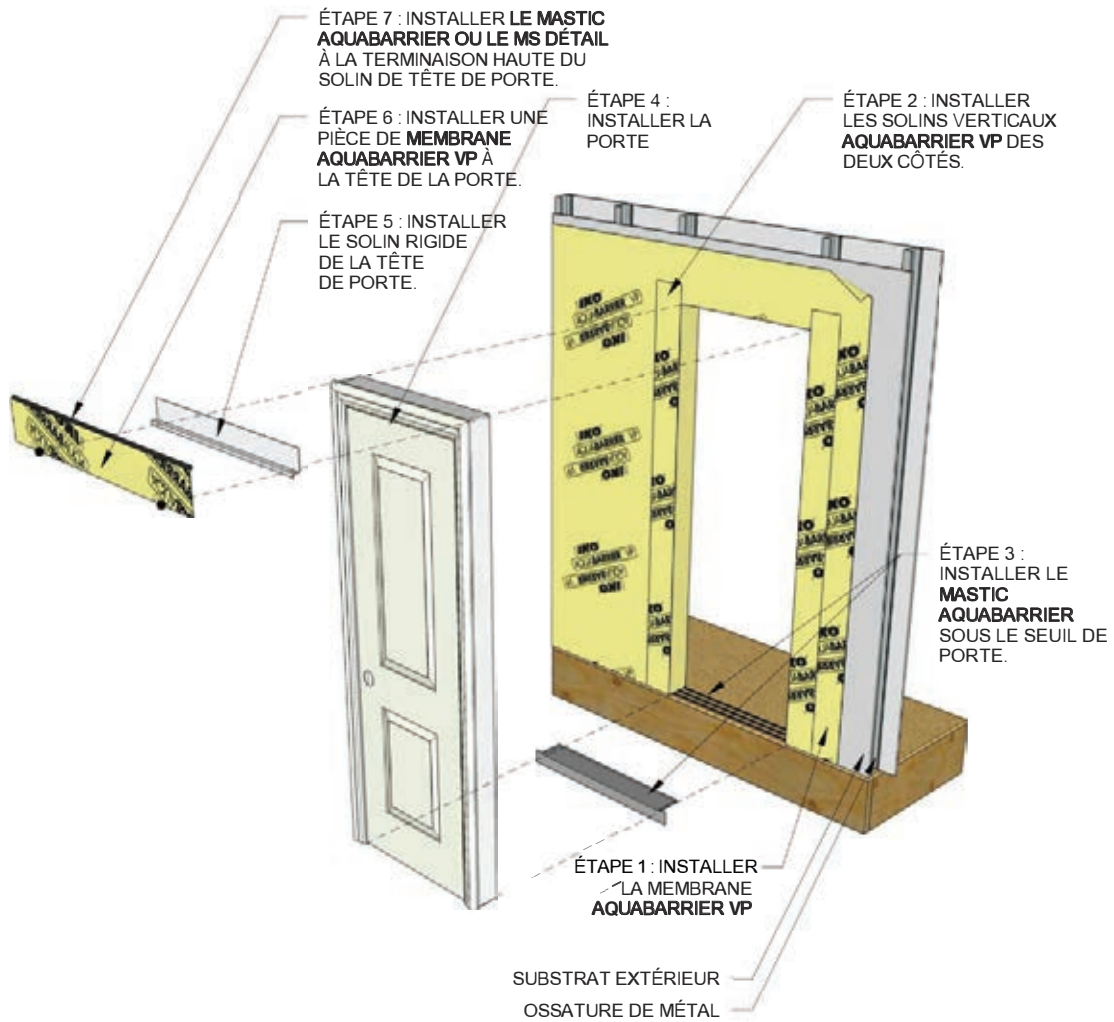


INSTALLER LA BANDE DE MEMBRANE DE DÉPART SOUS LE SOLIN DE MEMBRANE DU BAS DE LA FENÊTRE.

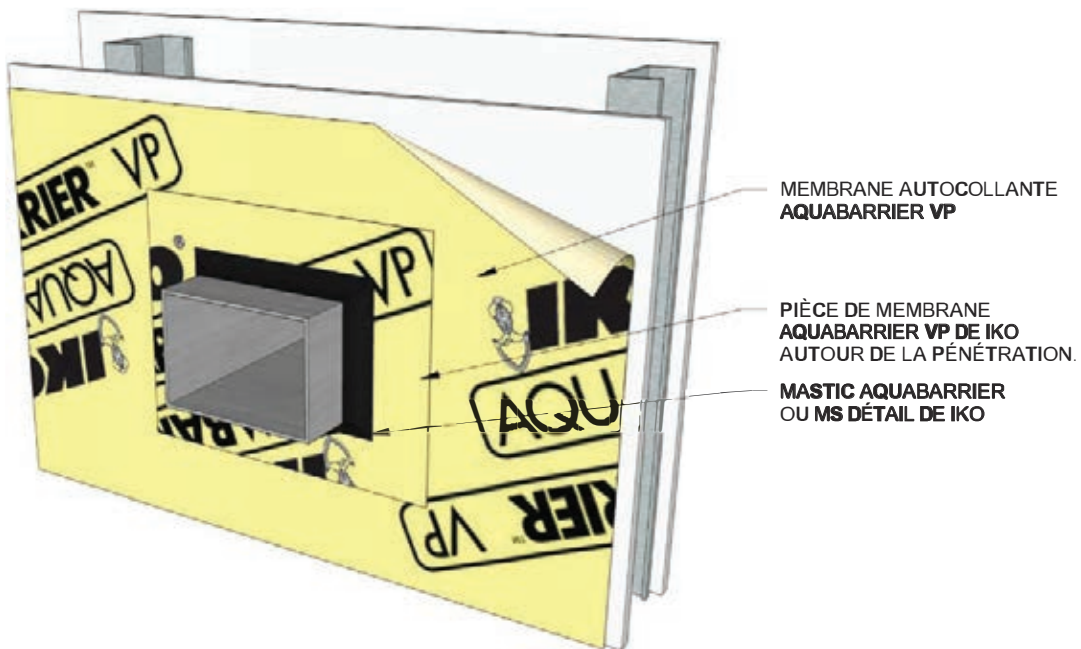
ÉTAPE 6



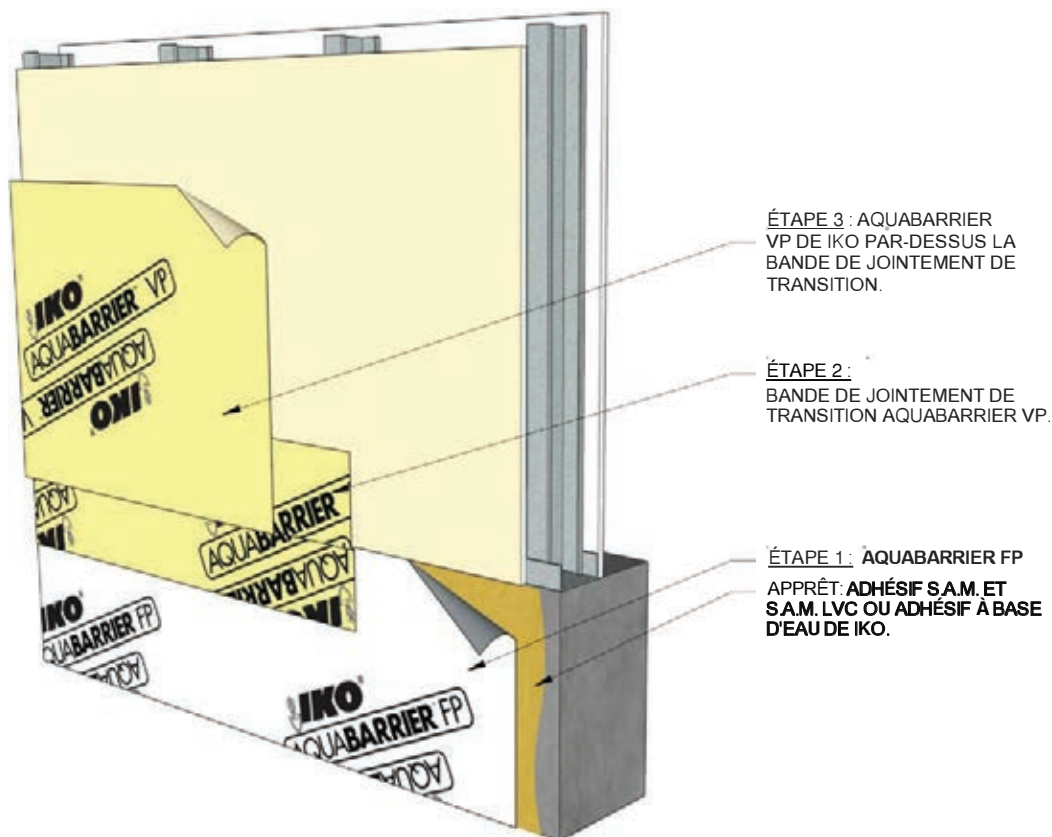
INSTALLER LA MEMBRANE PAR-DESSUS LES SOLINS VERTICAUX ET PAR-DESSUS LE TABLIER DU SOLIN DE TÊTE EN MÉTAL SÉQUENCE A,B,C.

IKO AquaBarrier^{MC} VP — Détails pour solins de porte

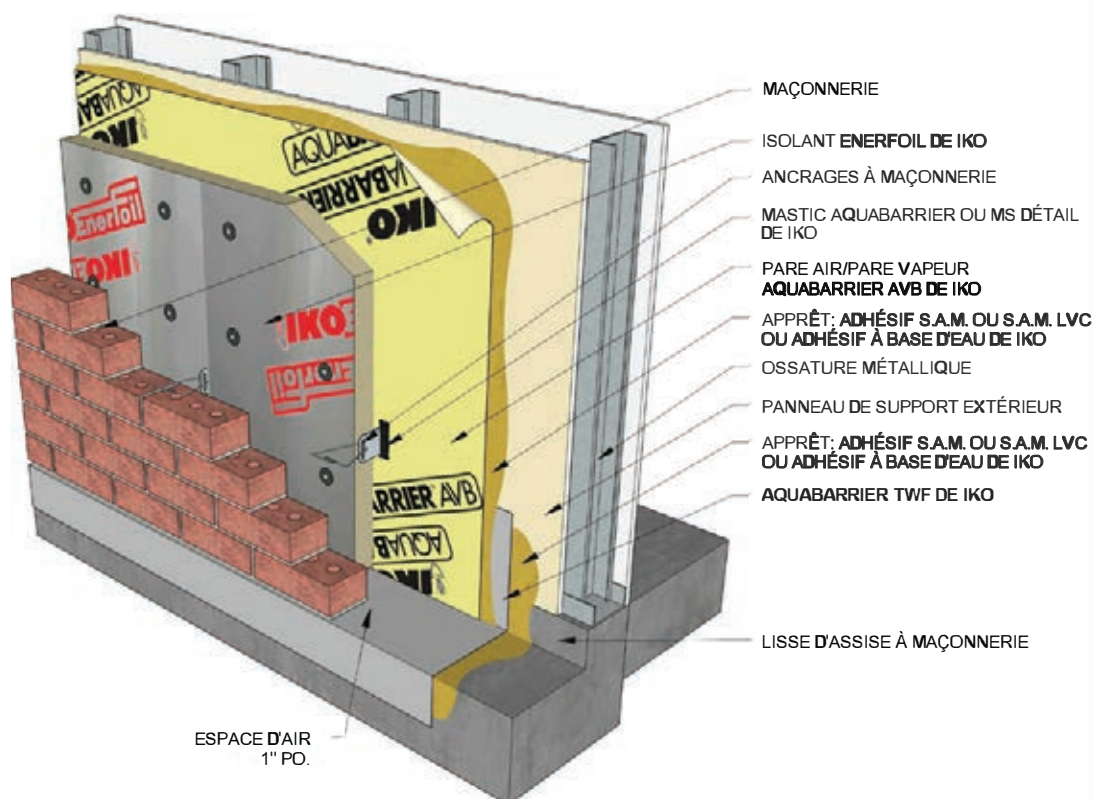
IKO AquaBarrier^{MC} VP — Détail pour solins de pénétration



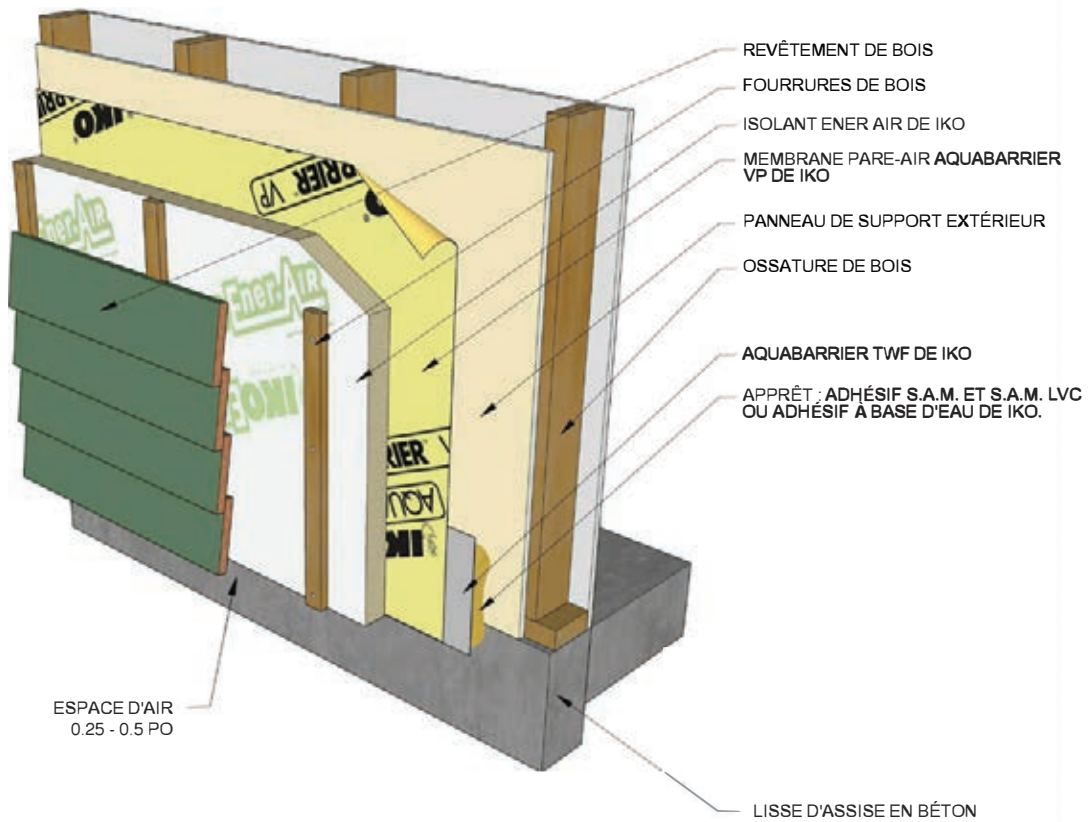
Détails de l'enveloppe du Bâtiment

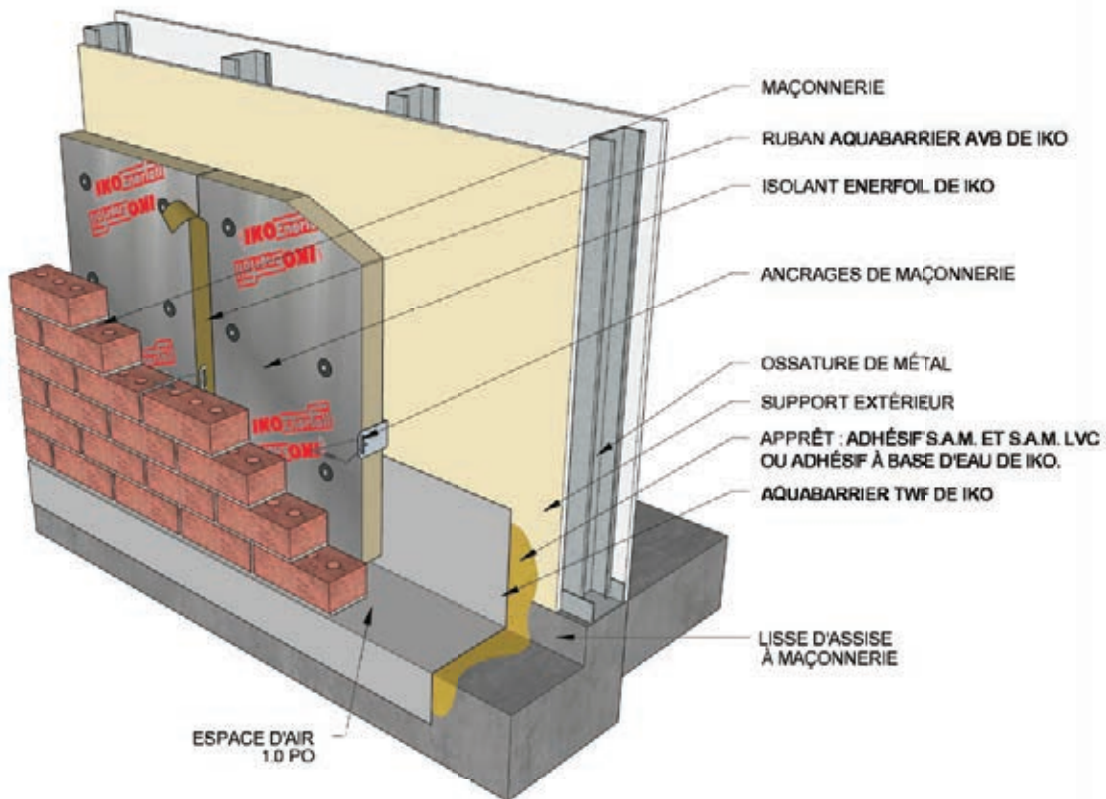
IKO AquaBarrier^{MC} VP — Transition murale

IKO Enerfoil® Détail avec IKO AquaBarrier^{MC} AVB

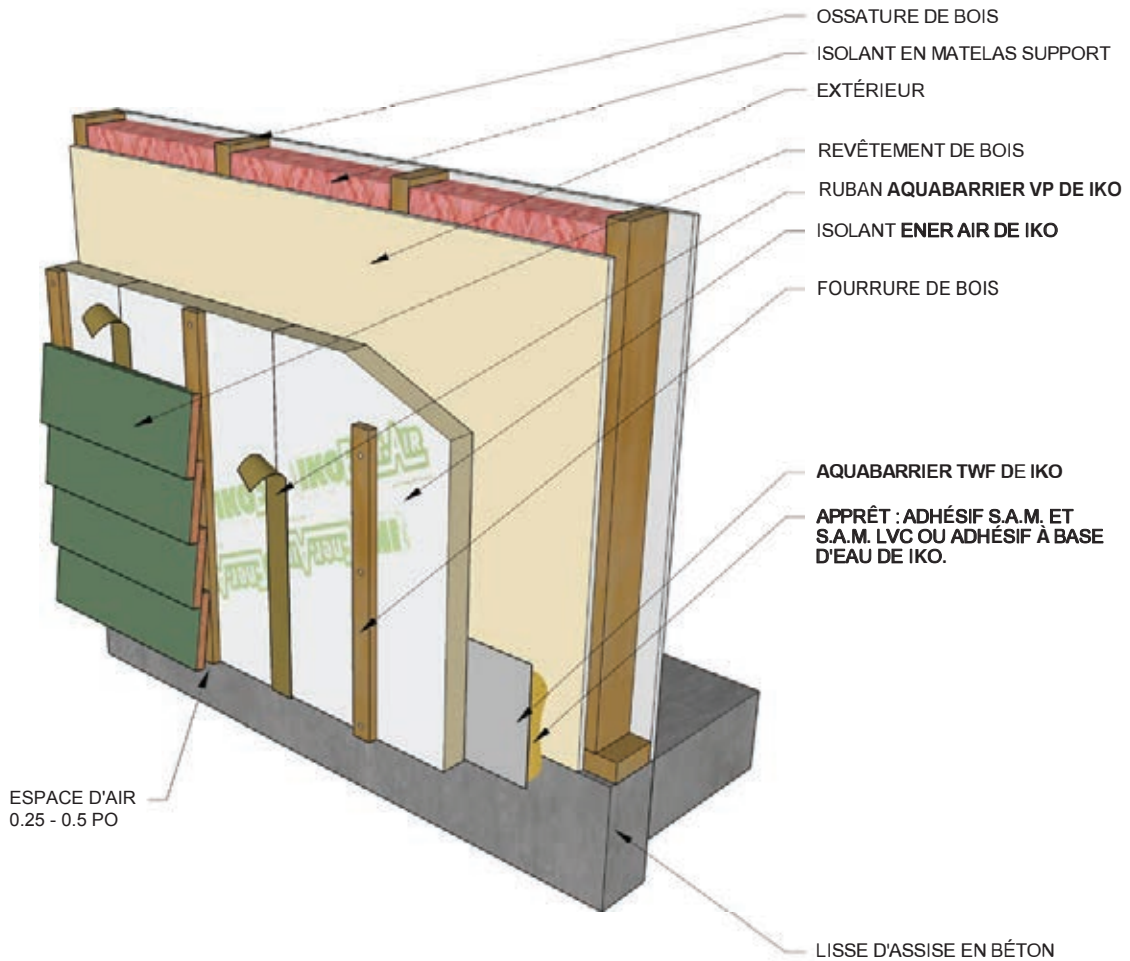


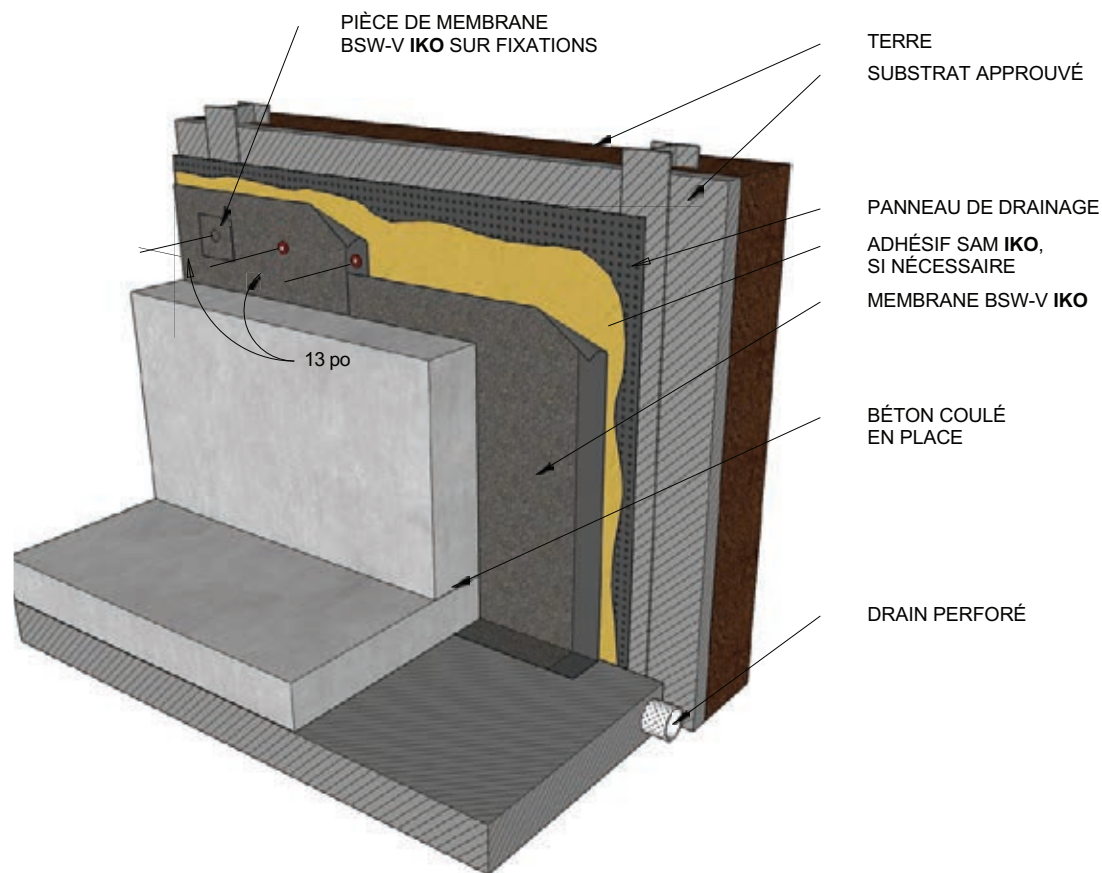
IKO Ener-Air® Détail



IKO Enerfoil® Détail avec ruban de jointage


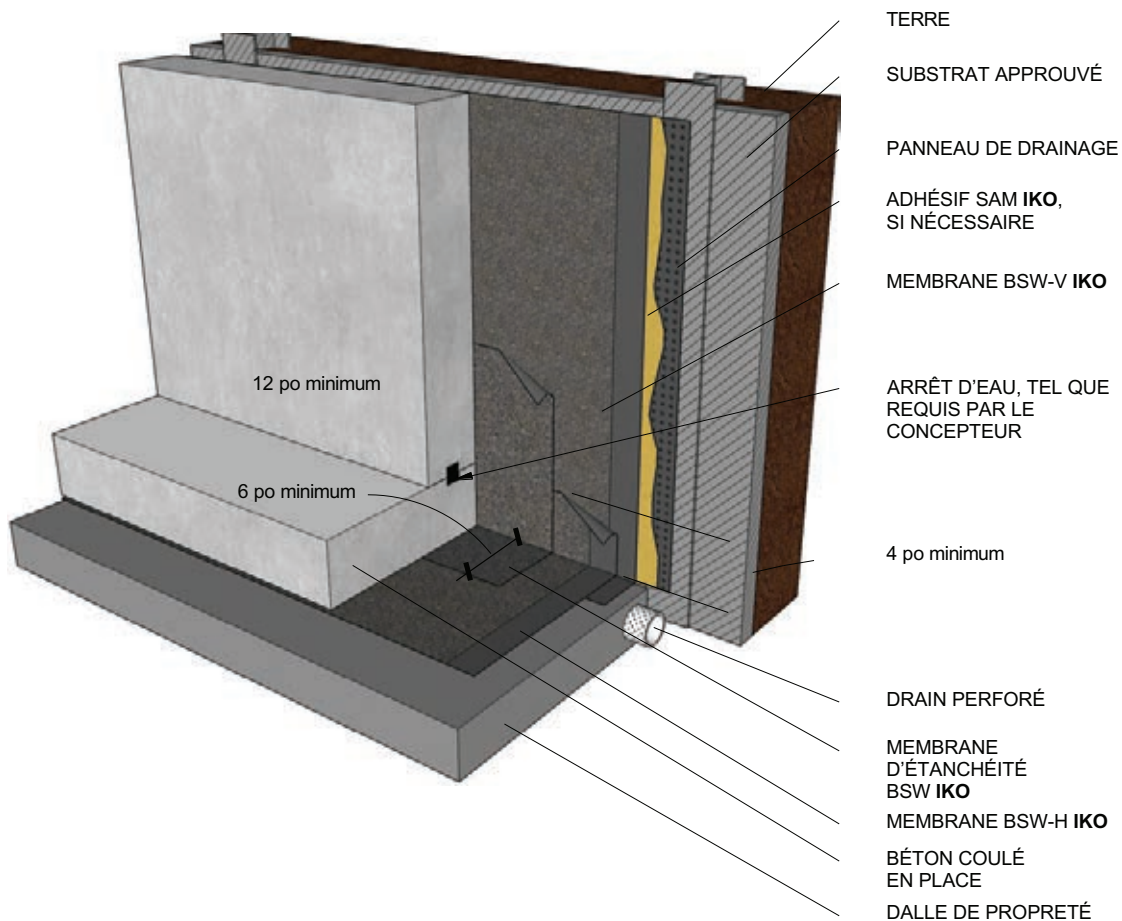
IKO Ener-Air® Détail avec ruban de jointage



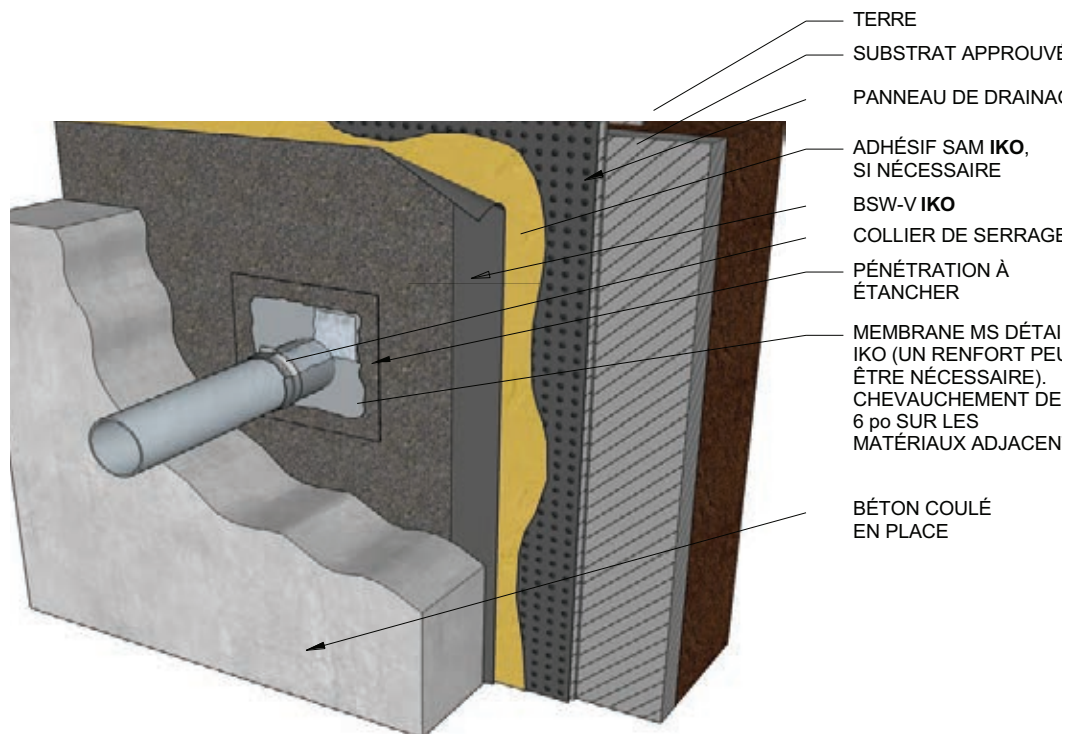
Détail d'imperméabilisation de mur Berlinois typique

Note: Les ouvrages situés sous la nappe phréatique et soumis à des pressions hydrostatiques importantes ou à d'autres situations similaires, peuvent nécessiter deux couches de BSW-V pour que la garantie matérielle limitée de iko s'applique. veuillez consulter le professionnel chargé de la conception du projet ou votre représentant IKO local.

Détail de base de mur Berlinois

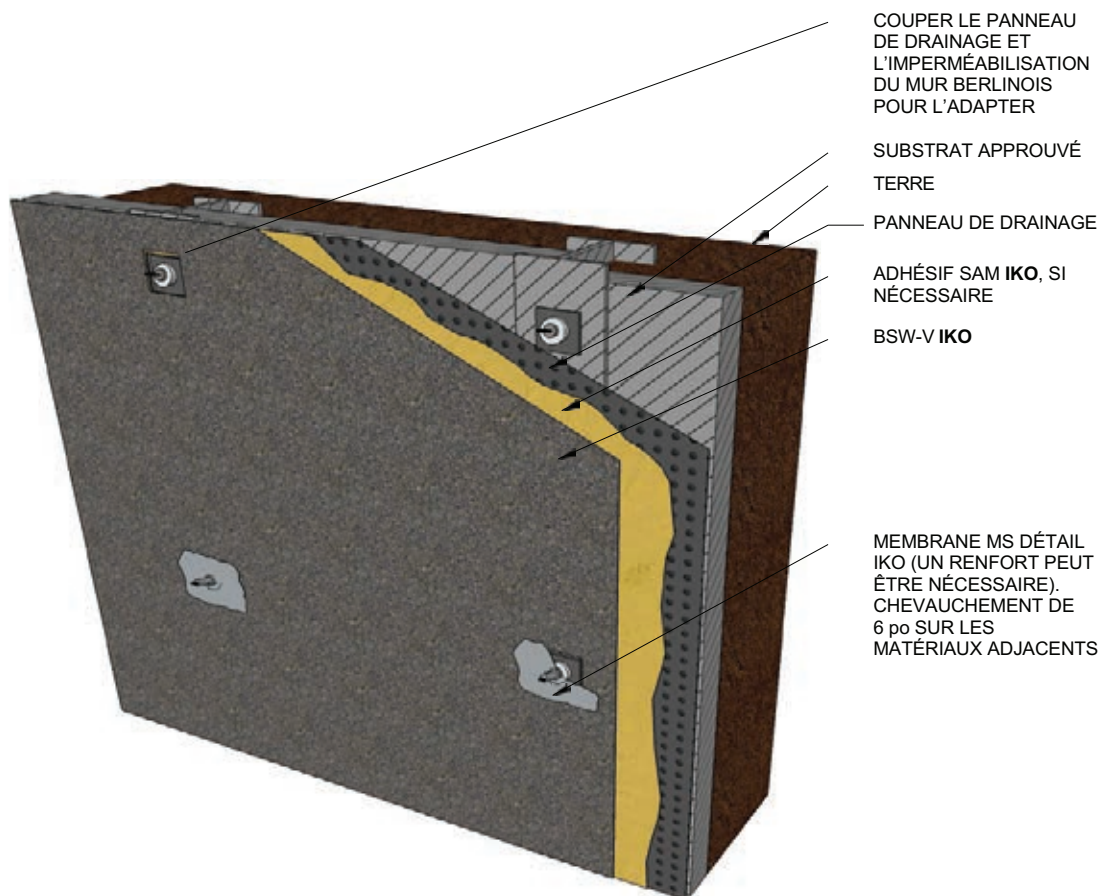


Note: Les ouvrages situés sous la nappe phréatique et soumis à des pressions hydrostatiques importantes ou à d'autres situations similaires, peuvent nécessiter deux couches de BSW-V pour que la garantie matérielle limitée de iko s'applique. veuillez consulter le professionnel chargé de la conception du projet ou votre représentant IKO local.

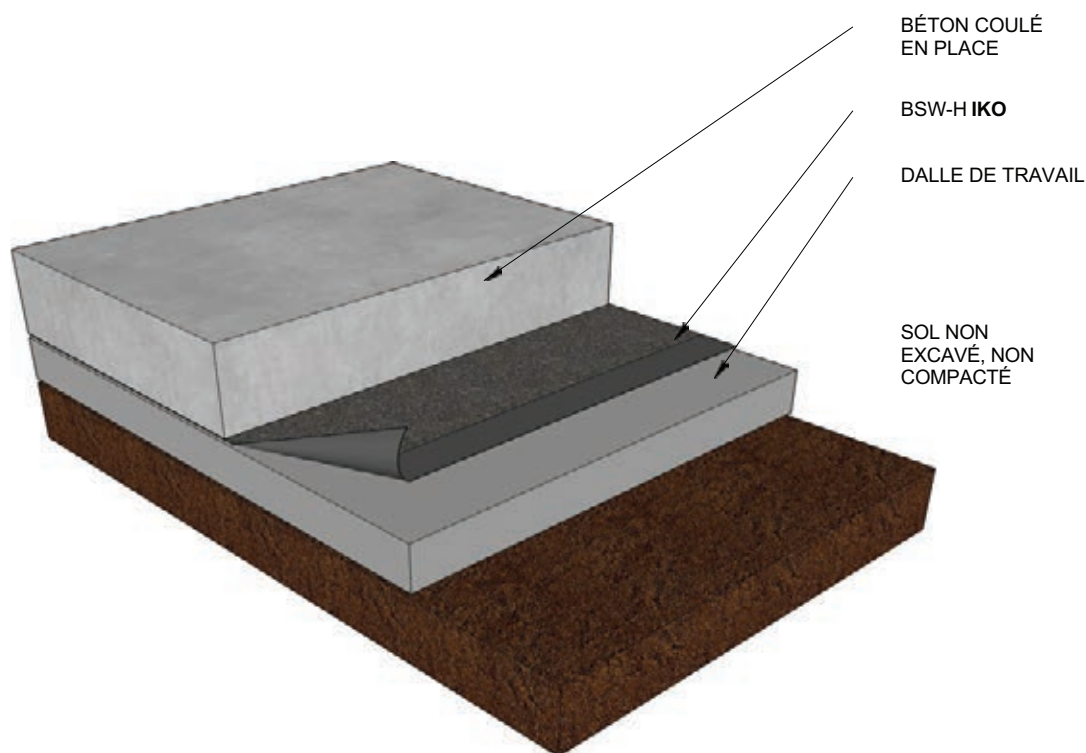
Détail de pénétration de mur Berlinois


Note: Les ouvrages situés sous la nappe phréatique et soumis à des pressions hydrostatiques importantes ou à d'autres situations similaires, peuvent nécessiter deux couches de BSW-V pour que la garantie matérielle limitée de iko s'applique. veuillez consulter le professionnel chargé de la conception du projet ou votre représentant IKO local.

Détail de la fixation du mur Berlinois



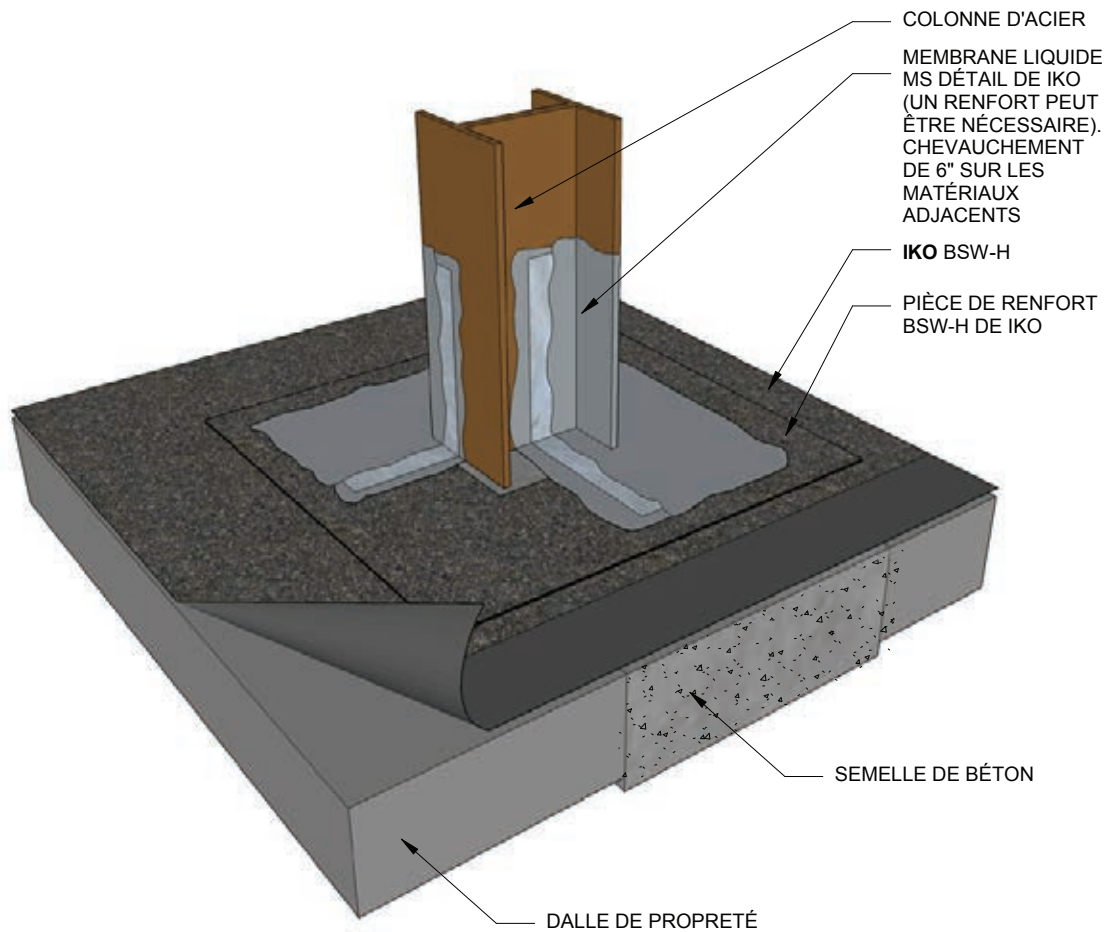
Note: Les ouvrages situés sous la nappe phréatique et soumis à des pressions hydrostatiques importantes ou à d'autres situations similaires, peuvent nécessiter deux couches de BSW-V pour que la garantie matérielle limitée de iko s'applique. veuillez consulter le professionnel chargé de la conception du projet ou votre représentant IKO local.

Application horizontale typique de mur Berlinois

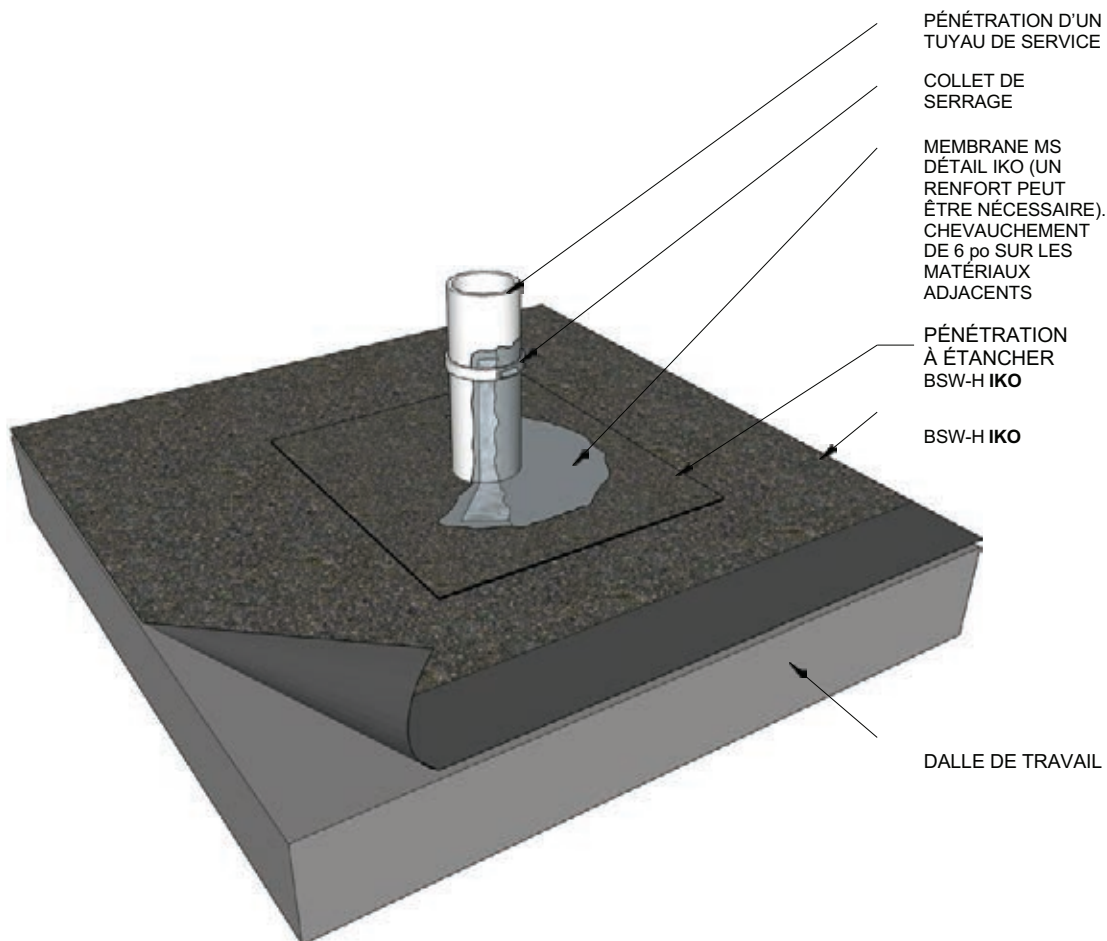
Note: 1) Les ouvrages situés sous la nappe phréatique et soumis à des pressions hydrostatiques importantes ou à d'autres situations similaires, peuvent nécessiter deux couches de BSW-V pour que la garantie matérielle limitée de iko s'applique. veuillez consulter le professionnel chargé de la conception du projet ou votre représentant IKO local.

2) Distance minimale de recouvrement de la membrane de 12 po à partir du joint froid.

Étanchéité d'une pénétration de poutrelle



Note: Les ouvrages situés sous la nappe phréatique et soumis à des pressions hydrostatiques importantes ou à d'autres situations similaires, peuvent nécessiter deux couches de BSW-V pour que la garantie matérielle limitée de iko s'applique. veuillez consulter le professionnel chargé de la conception du projet ou votre représentant IKO local.

Pénétration d'un tuyau de service dans un mur Berlinois

Note: 1) Les ouvrages situés sous la nappe phréatique et soumis à des pressions hydrostatiques importantes ou à d'autres situations similaires, peuvent nécessiter deux couches de BSW-V pour que la garantie matérielle limitée de iko s'applique. veuillez consulter le professionnel chargé de la conception du projet ou votre représentant IKO local.