

BULLETIN

Mises à jour des produits – Nouvelles et information

Avril 2018

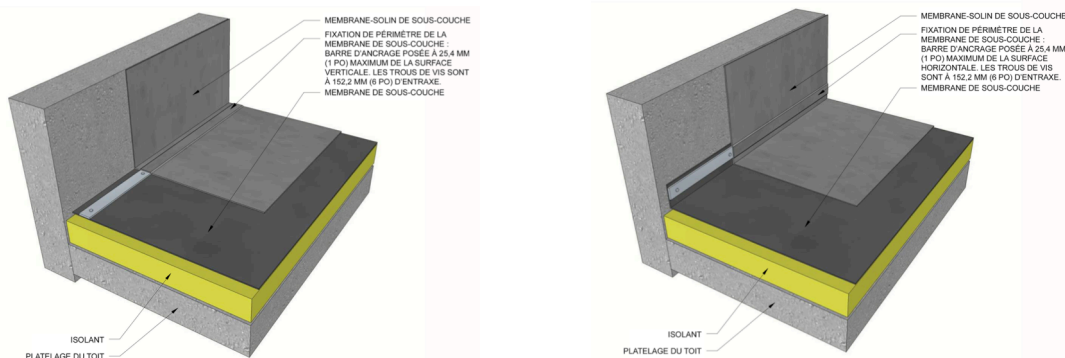
Fixation de périmétrique des membranes de sous-couche de bitume modifié au SBS

Historiquement, il a été remarqué que les systèmes de membrane bicouche en élastomère en pleine adhérence, ont souvent tendance à se décoller et se retirer du périmètre en laissant un vide angulaire à la base des parapets, ce phénomène de retrait provoque souvent l'apparition de plissements obliques à partir des coins et se dirigeants vers le centre de la toiture. Afin de réduire ces effets au minimum, IKO exige que tous les systèmes de membrane de bitume modifié au SBS en pleine adhérence et faisant l'objet d'une garantie, que la sous-couche de surface courante soit fixée à la base des parapets à l'aide d'attaches mécaniques. Des vis pour toiture et des barres d'ancrage doivent être utilisés pour fixer la sous-couche à la base des parapets, ou sur la surface du toit le plus près possible de la base des parapets. Dans tous les cas, les barres d'ancrage servent à fixer la membrane de sous-couche seulement et doivent être recouvertes par le solin membrané de sous-couche, de manière à ce que les barres d'ancrage soient recouvertes par 2 plis de membrane à cet endroit stratégique.

Lorsque l'épaisseur de l'isolant de toiture dépasse 75 mm (3 po), les barres d'ancrage doivent être installées sur la surface verticale du parapet seulement.

Lorsque des tasseaux biseautés sont utilisés, les barres d'ancrage doivent être posées directement devant à la base de ces derniers ou directement sur le tasseau biseauté et pénétrer la membrane de sous-couche qui dépasse. Auparavant, IKO recommandait d'installer des tasseaux biseautés par soucis de performance des détails. Ce détail qui était une exigence est désormais une recommandation.

Les schémas présentés plus bas, MB-28 et MB-29, montrent l'emplacement où les barres d'ancrage doivent être installées, lorsqu'il y a absence de tasseaux biseautés. Ces dessins représentent un détail de toiture et non pas un système de toiture type.



Le non-respect de ces exigences lors de l'application en pleine adhérence d'un système de membrane de bitume modifié au SBS et faisant l'objet d'une demande de garantie, peut entraîner le refus de la délivrance de ladite garantie.

Pour de plus amples renseignements concernant le présent bulletin, veuillez communiquer avec les Services techniques de IKO ou avec votre représentant local IKO. Consultez le Manuel des spécifications techniques de IKO pour tous les détails et dessins d'atelier.

Nous vous remercions de votre intérêt pour les produits de toiture et d'enveloppe du bâtiment de qualité supérieure de IKO. Pour davantage d'information concernant la gamme complète des produits de toiture, d'imperméabilisation et d'isolation de qualité supérieure pour applications commerciales et résidentielles de IKO, veuillez composer le **1-888-766-2468** ou consulter notre site Web **IKO.COM/COMM/FR**.