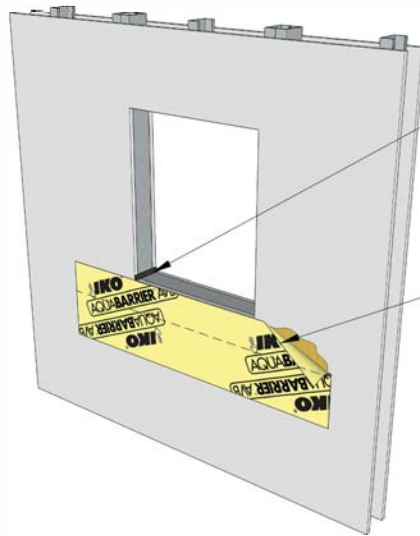


## Table des Matières

Titre	Numéro
IKO AquaBarrier <sup>MC</sup> AVB — Détails pour solins de fenêtre	AVB-1.1
IKO AquaBarrier AVB — Détails pour solins de fenêtre	AVB-1.2
IKO AquaBarrier AVB — Détails pour solins de fenêtre	AVB-1.3
IKO AquaBarrier AVB — Détails pour solins de porte	AVB-2
IKO AquaBarrier AVB — Détail pour solins de pénétration	AVB-3
IKO AquaBarrier AVB — Transition murale	AVB-4
IKO AquaBarrier AVB — Maçonnerie sur mur à ossature	AVB-5
IKO AquaBarrier FP — Détail d'imperméabilisation de fondation	FP-2
IKO AquaBarrier TWF — Solin intra mural	CD-1
Assemblage de mur sur coffrage en béton isolé	ICF-1
Détail de fondation de coffrage en béton isolé	ICF-2
IKO AquaBarrier VP — Détails pour solins de fenêtre	VP-1.1
IKO AquaBarrier VP — Détails pour solins de fenêtre	VP-1.2
IKO AquaBarrier VP — Détails pour solins de fenêtre	VP-1.3
IKO AquaBarrier VP — Détails pour solins de porte	VP-2
IKO AquaBarrier VP — Détail pour solins de pénétration	VP-3
IKO AquaBarrier VP — Transition murale	VP-4
IKO Enerfoil <sup>®</sup> Détail avec AquaBarrier AVB	INS-1
IKO Ener-Air <sup>®</sup> Détail	INS-2
IKO Enerfoil Détail avec ruban de jointage	INS-3
IKO Ener-Air Détail avec ruban de jointage	INS-4
Modèle de fixation IKO Enerfoil pour panneau 4'X8', 12 fixations	INS-5
Modèle de fixation IKO Ener-Air Panneau 4'X8', 12 fixations	INS-6
Détail d'imperméabilisation de mur Berlinois typique	BS101
Détail de base de mur Berlinois	BS102
Détail de pénétration de mur Berlinois	BS103
Détail de la fixation du mur Berlinois	BS104
Application horizontale typique de mur Berlinois	BS105
Pénétration d'un tuyau de service dans un mur Berlinois	BS107

**IKO AquaBarrier<sup>MC</sup> AVB — Détails pour solins de fenêtre**

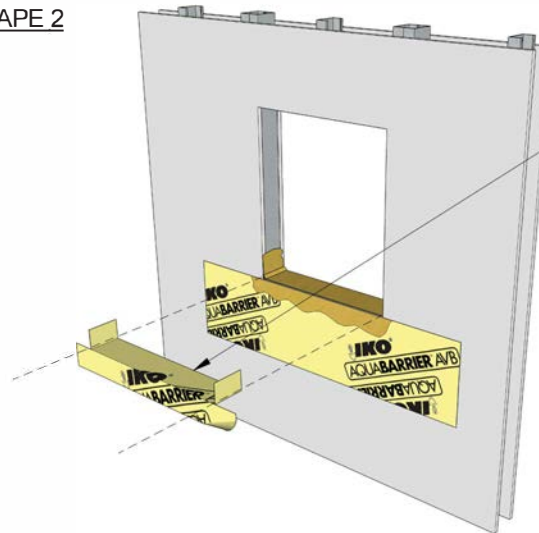
ÉTAPE 1



OPTIONNEL:  
APPLIQUER DES  
GOUSSETS D'ANGLE.

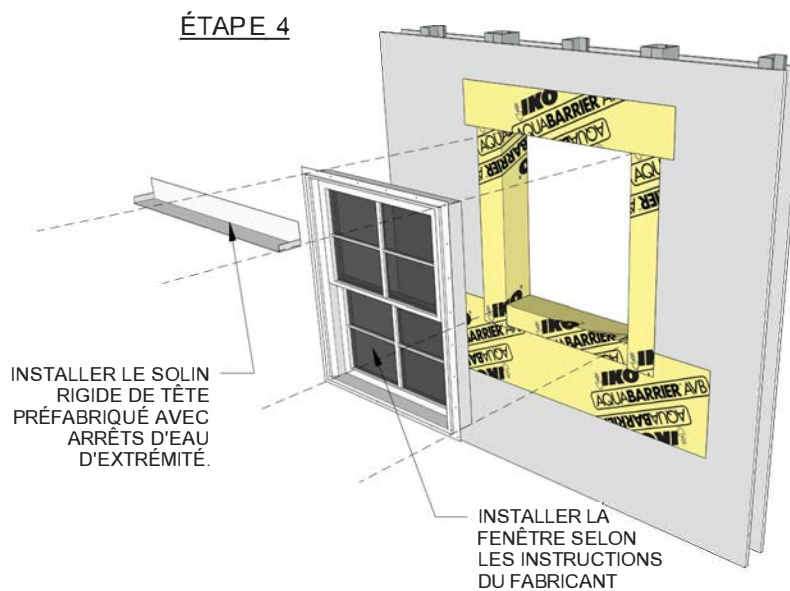
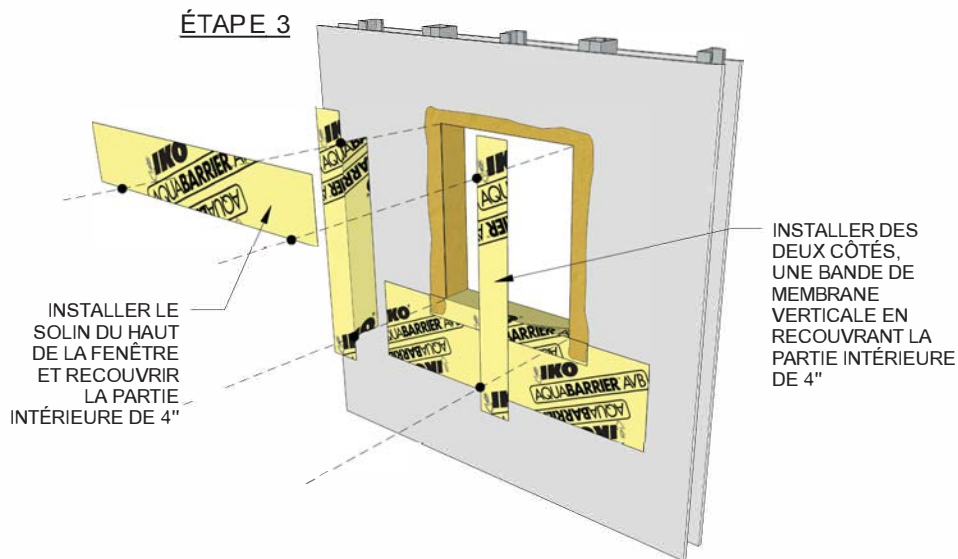
INSTALLER UNE  
BANDE DE MEMBRANE  
DE 12 PO SOUS LE  
SEUIL. NE PAS  
ADHÉRER LA PARTIE  
BASSE POUR QUE  
CETTE DERNIÈRE  
PUISSE RECOUVRIR  
PAR LA SUITE, LA  
MEMBRANE DE  
SURFACE COURANTE.

ÉTAPE 2



INSTALLER  
UNE PIÈCE DE  
MEMBRANE  
SUR LE SEUIL

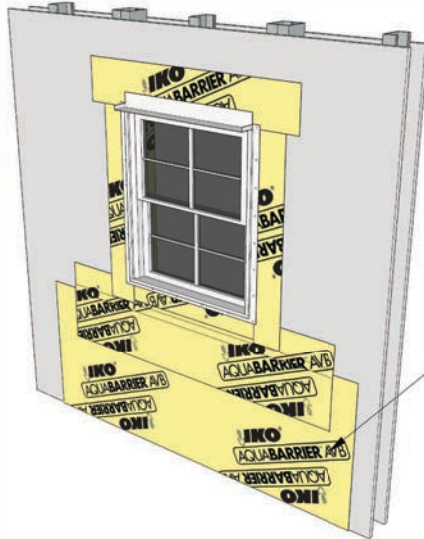
**IKO AquaBarrier<sup>MC</sup> AVB — Détails pour solins de fenêtre**



Détails de l'enveloppe du Bâtiment

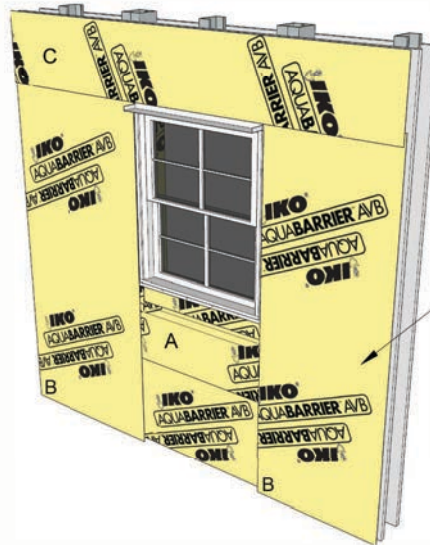
**IKO AquaBarrier<sup>MC</sup> AVB — Détails pour solins de fenêtre**

**ÉTAPE 5**



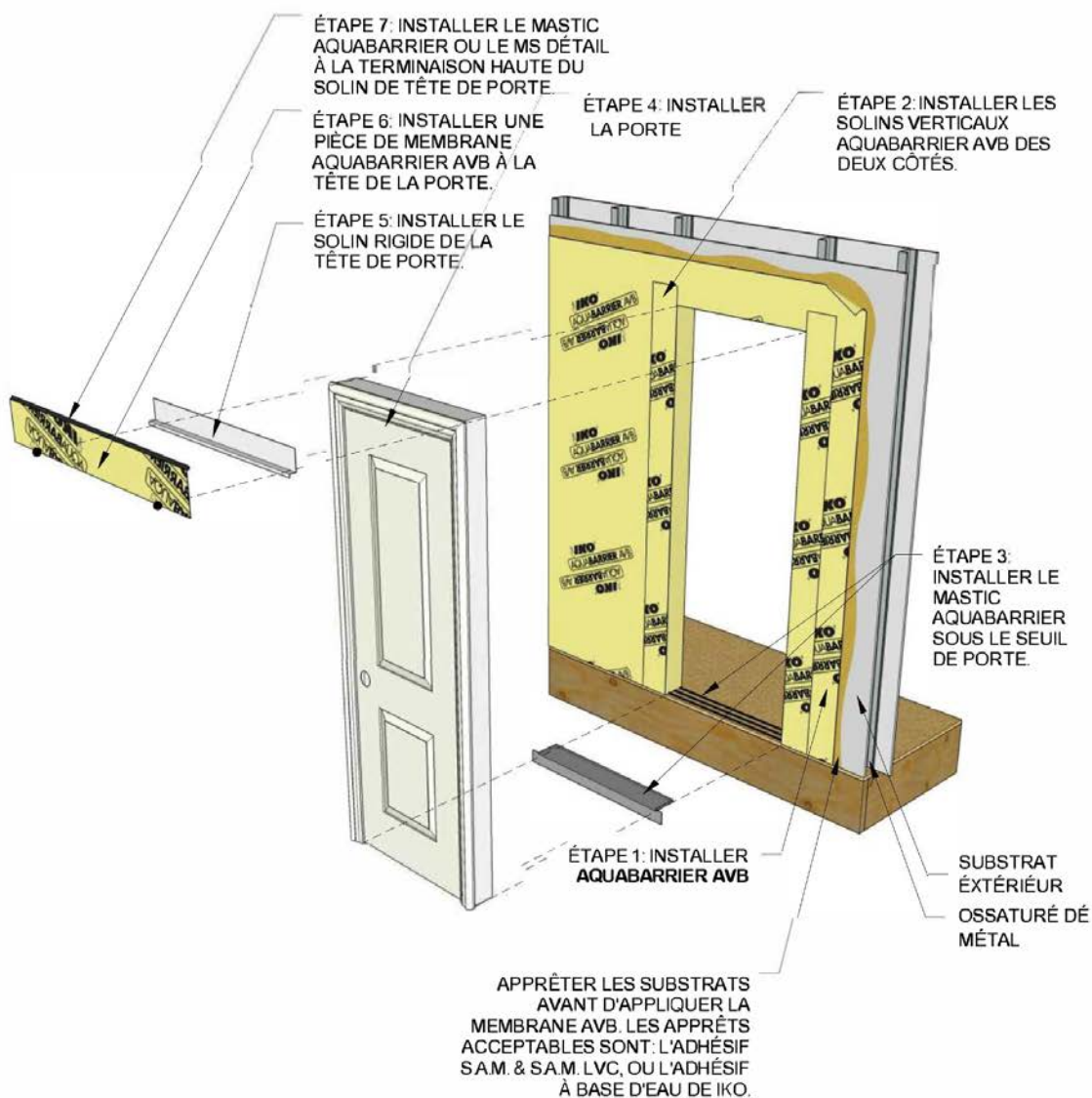
INSTALLER LA BANDE DE MEMBRANE DE DÉPART SOUS LE SOLIN DE MEMBRANE DU BAS DE LA FENÊTRE.

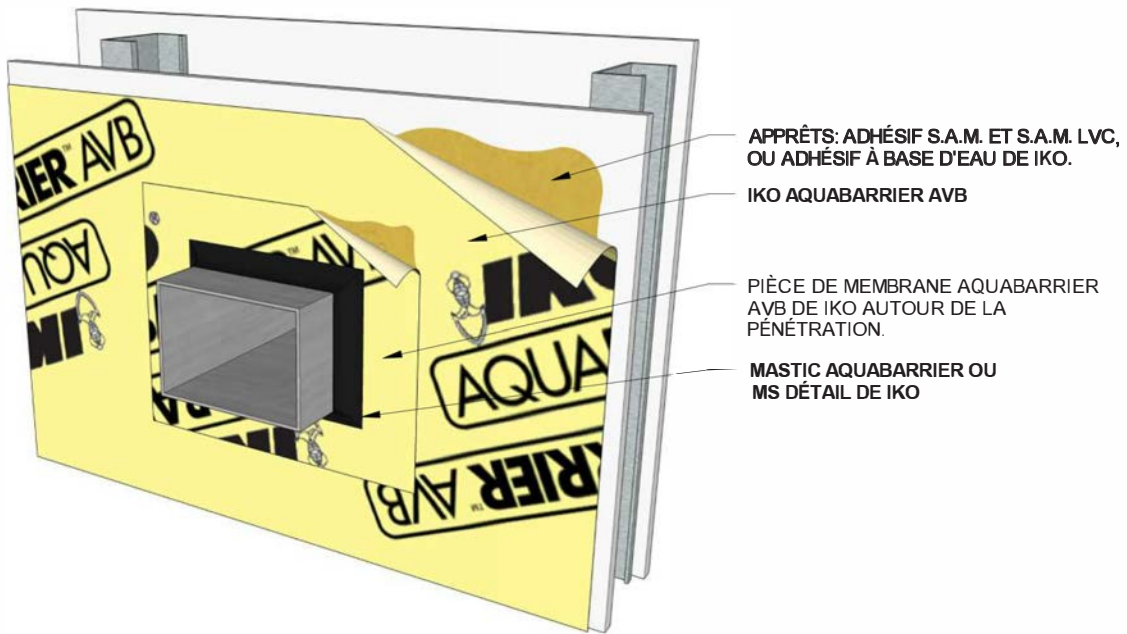
**ÉTAPE 6**



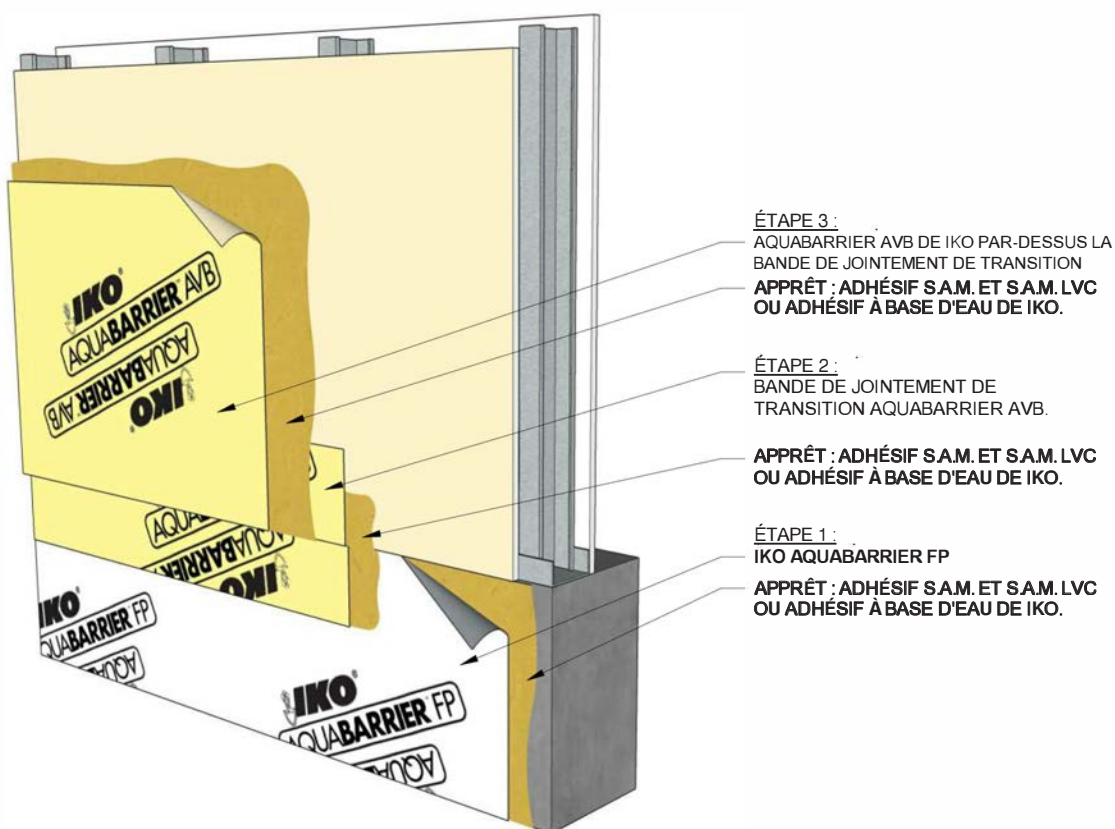
INSTALLER LA MEMBRANE PAR-DESSUS LES SOLINS VERTICAUX ET PAR-DESSUS LE TABLIER DU SOLIN DE TÊTE EN MÉTAL. SÉQUENCE A,B,C,

**IKO AquaBarrier<sup>MC</sup> AVB — Détails pour solins de porte**

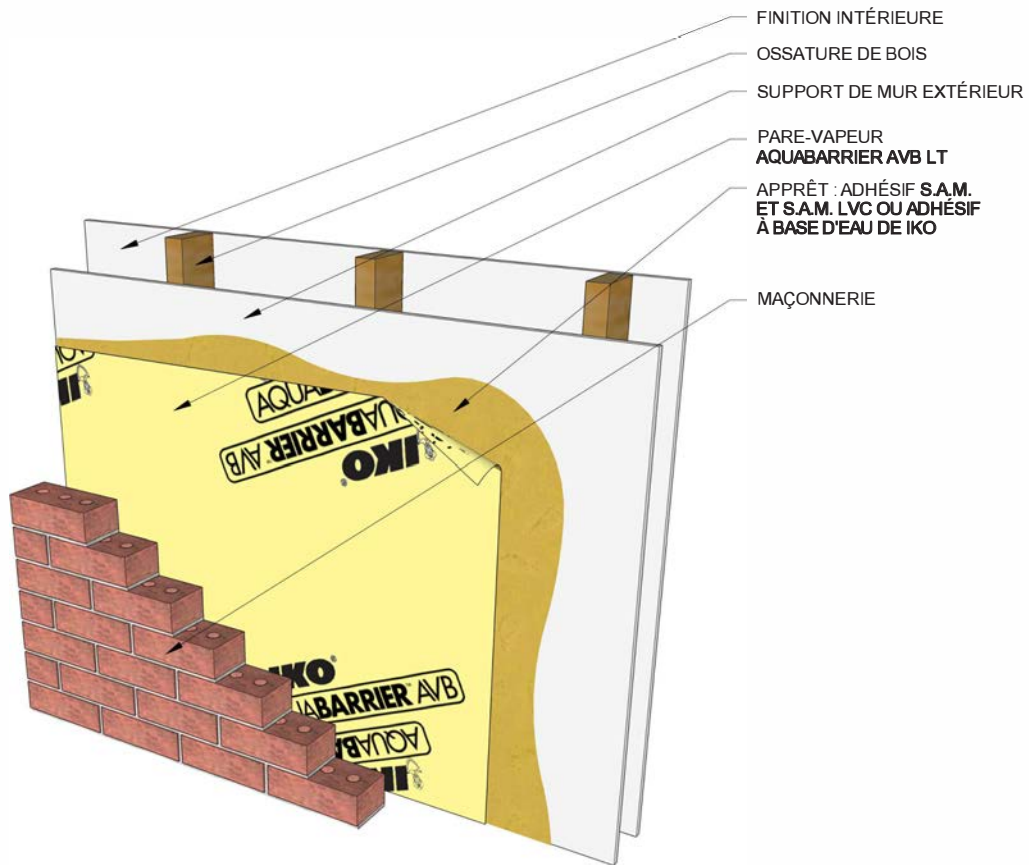


**IKO AquaBarrier<sup>MC</sup> AVB — Détail pour solins de pénétration**

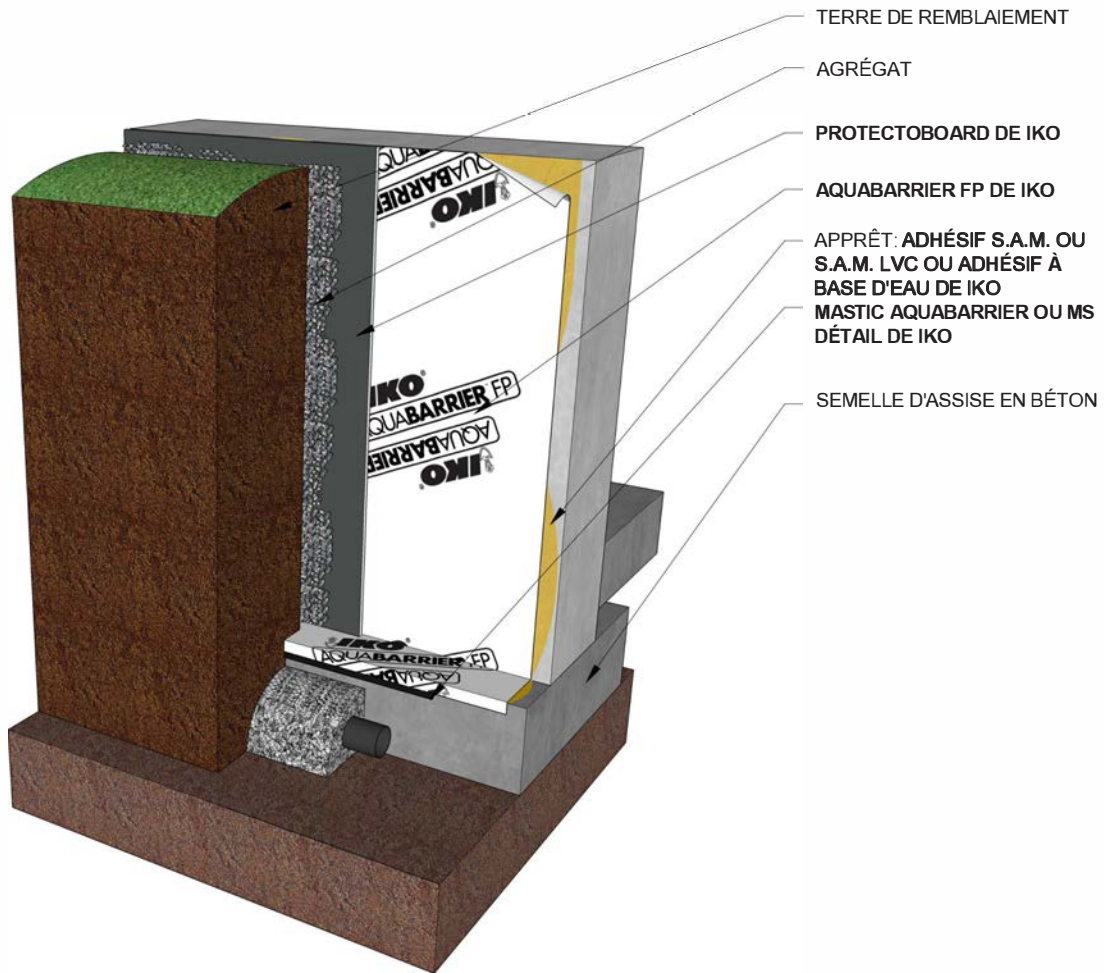
**IKO AquaBarrier<sup>MC</sup> AVB — Transition murale**



Détails de l'enveloppe du Bâtiment

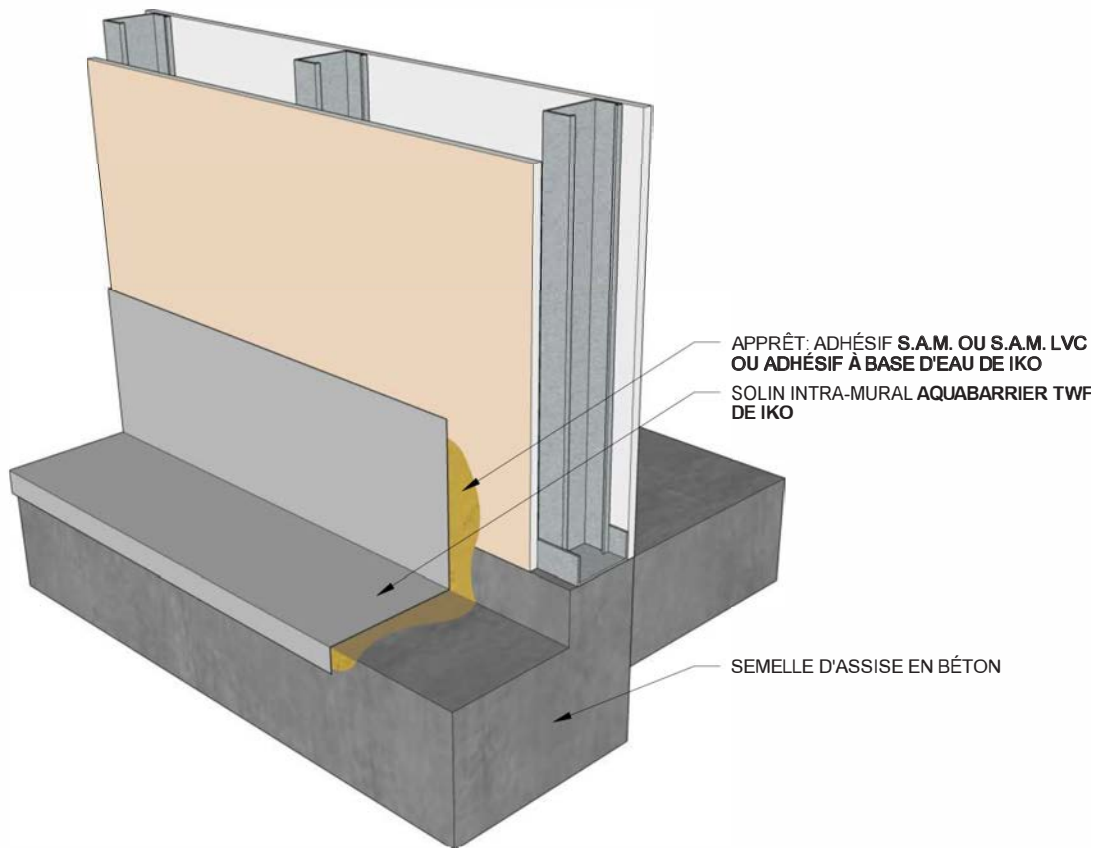
**IKO AquaBarrier<sup>MC</sup> AVB — Maçonnerie sur mur à ossature**

**IKO AquaBarrier<sup>MC</sup> FP — Détail d'imperméabilisation de fondation**

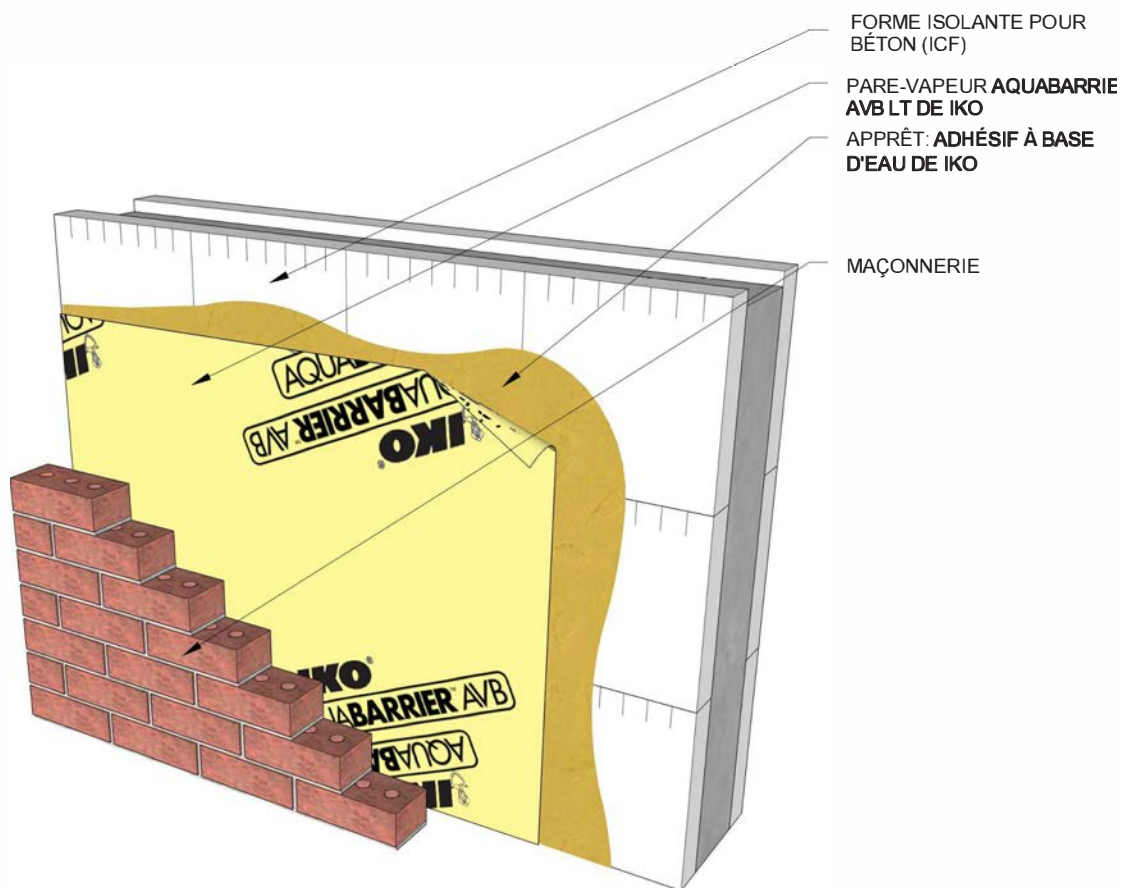


Détails de l'enveloppe du Bâtiment

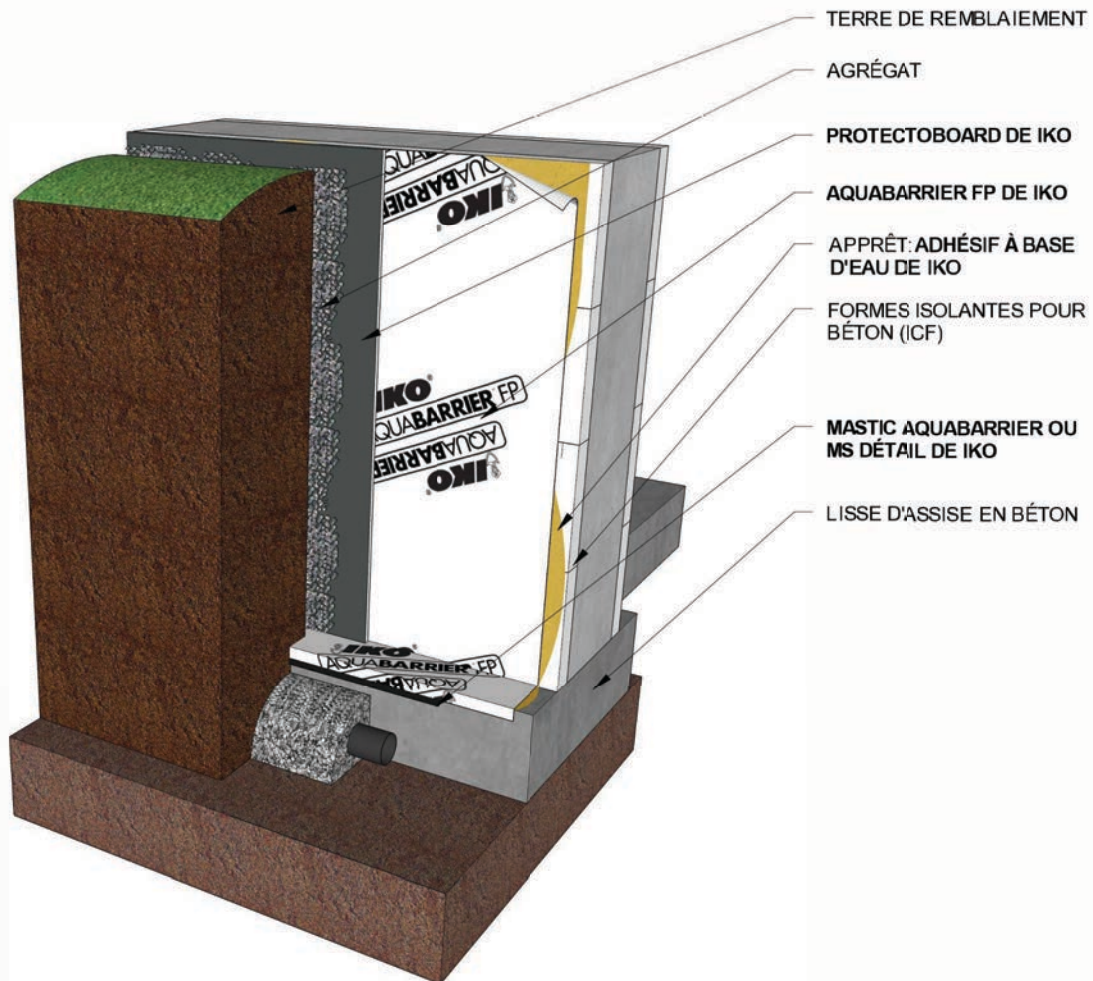
**IKO AquaBarrier<sup>MC</sup> TWF — Solin intra mural**



**Assemblage de mur sur coffrage en béton isolé**

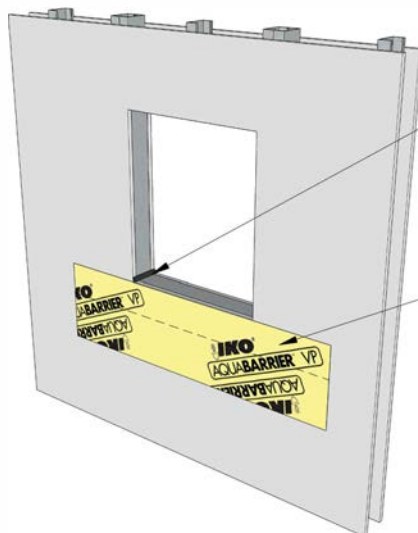


## Détail de fondation de coffrage en béton isolé



**IKO AquaBarrier<sup>MC</sup> VP — Détails pour solins de fenêtre**

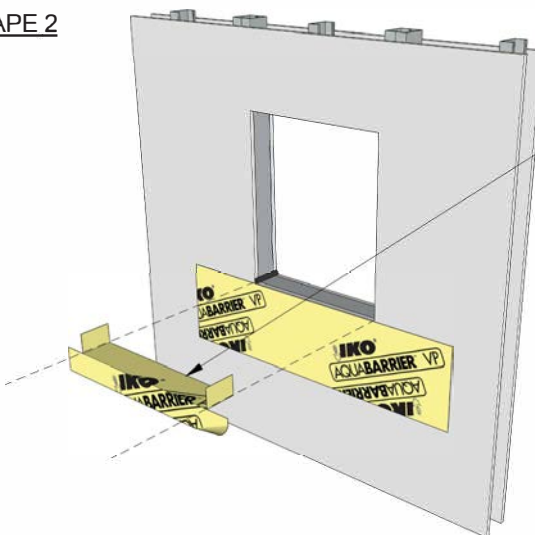
ÉTAPE 1



OPTIONNEL:  
APPLIQUER DES  
GOUSSETS D'ANGLE.

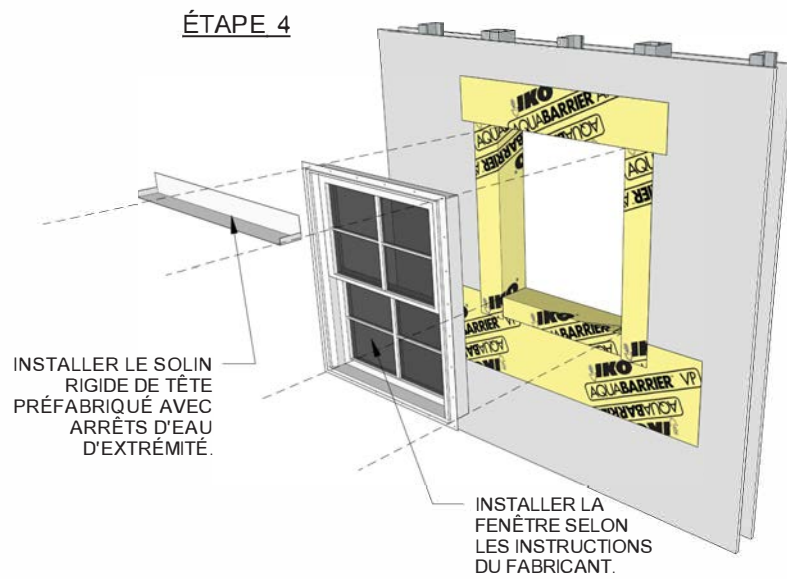
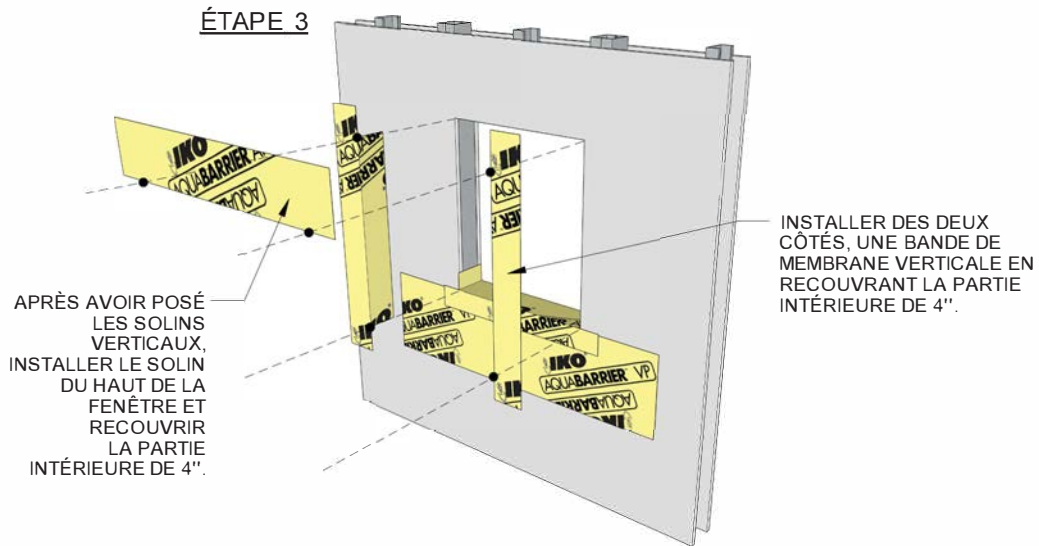
INSTALLER UNE  
BANDE DE MEMBRANE  
DE 12 PO SOUS LE  
SEUIL. NE PAS  
ADHÉRER LA PARTIE  
BASSE POUR QUE  
CETTE DERNIÈRE  
PUISSE RECOUVRIR  
PAR LA SUITE, LA  
MEMBRANE DE  
SURFACE COURANTE.

ÉTAPE 2



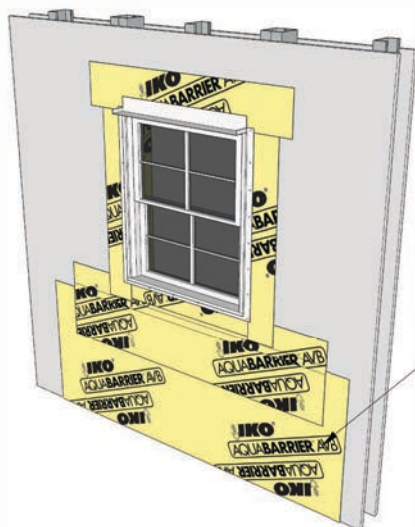
INSTALLER  
UNE PIÈCE DE  
MEMBRANE  
SUR LE SEUIL.

**IKO AquaBarrier<sup>MC</sup> VP — Détails pour solins de fenêtre**



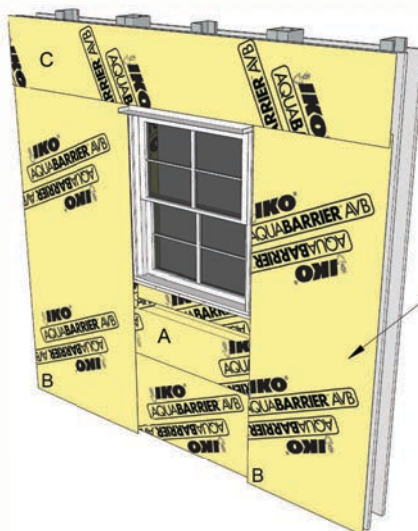
## IKO AquaBarrier<sup>MC</sup> VP — Détails pour solins de fenêtre

ÉTAPE 5



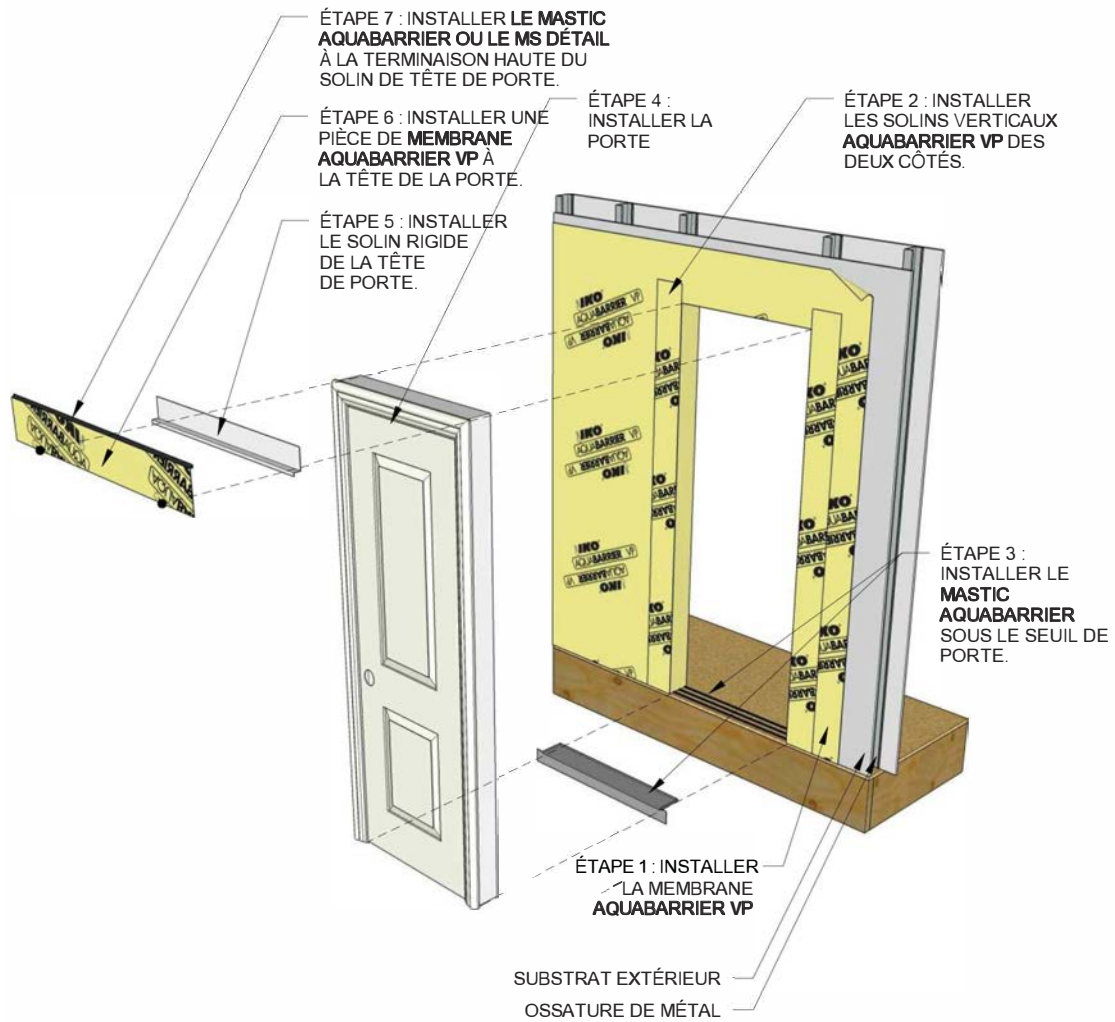
INSTALLER LA BANDE DE MEMBRANE DE DÉPART SOUS LE SOLIN DE MEMBRANE DU BAS DE LA FENÊTRE.

ÉTAPE 6

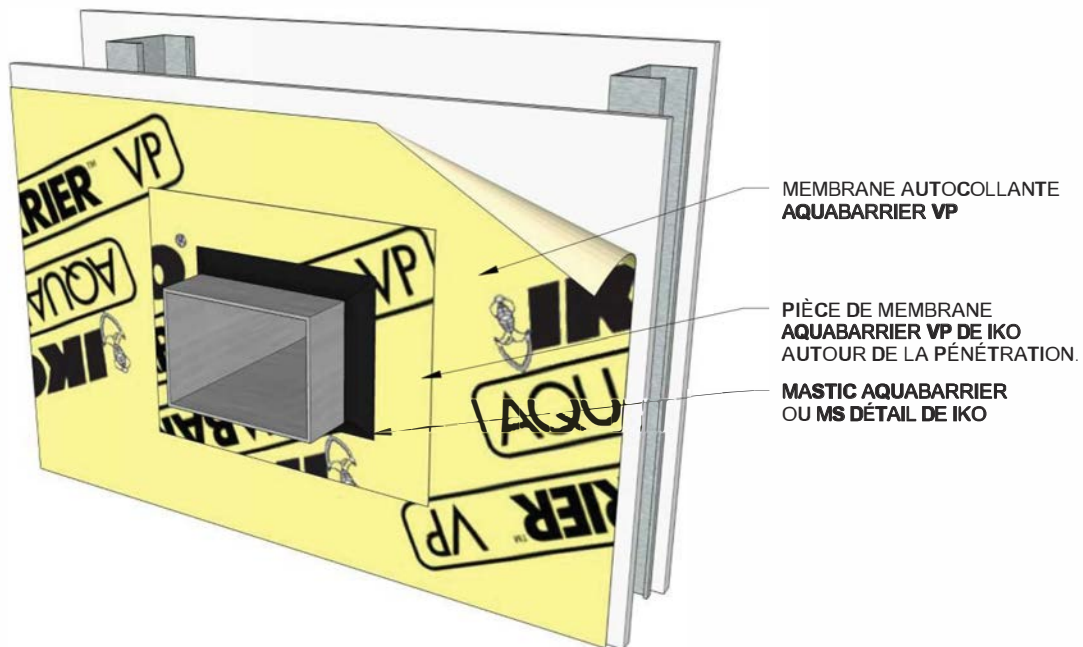


INSTALLER LA MEMBRANE PAR-DESSUS LES SOLINS VERTICAUX ET PAR-DESSUS LE TABLIER DU SOLIN DE TÊTE EN MÉTAL. SÉQUENCE A,B,C.

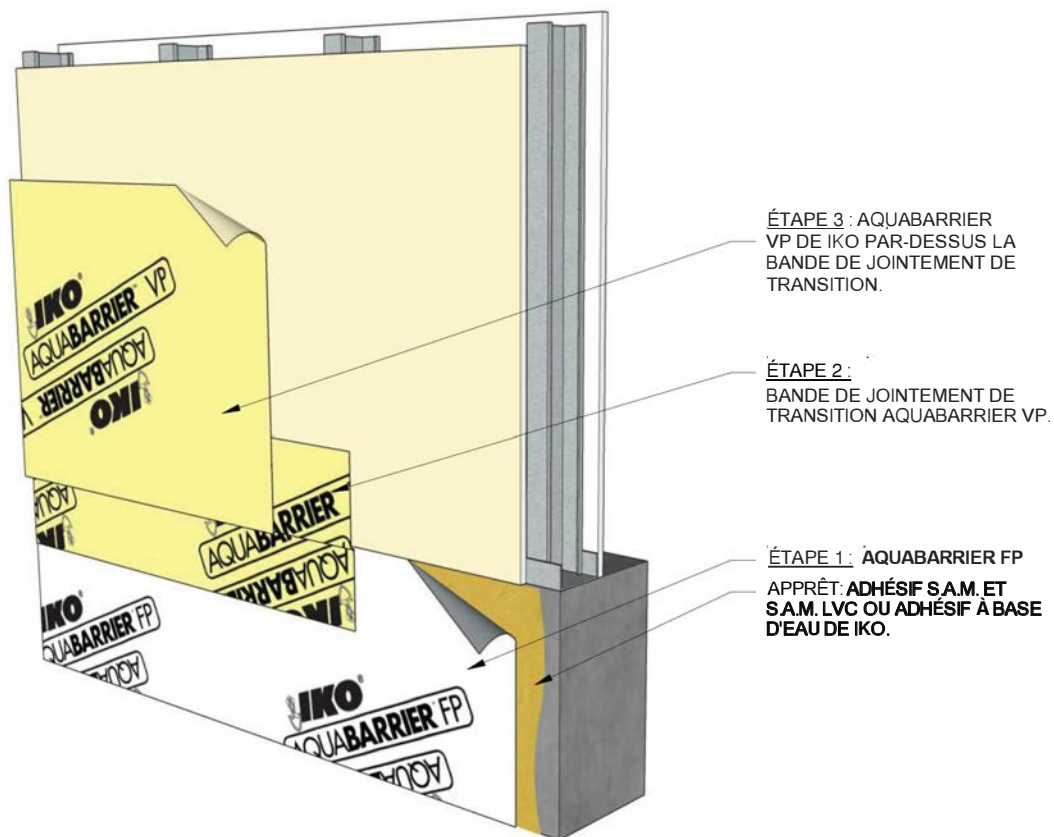
**IKO AquaBarrier<sup>MC</sup> VP — Détails pour solins de porte**



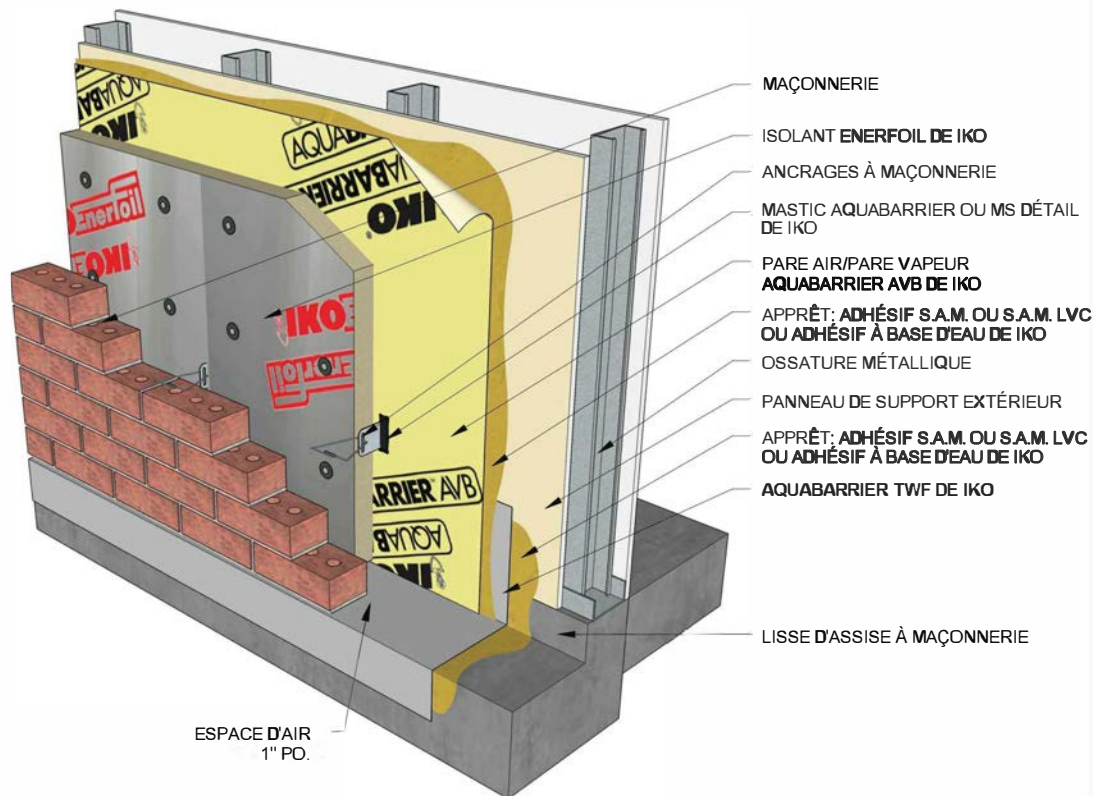
**IKO AquaBarrier<sup>MC</sup> VP — Détail pour solins de pénétration**



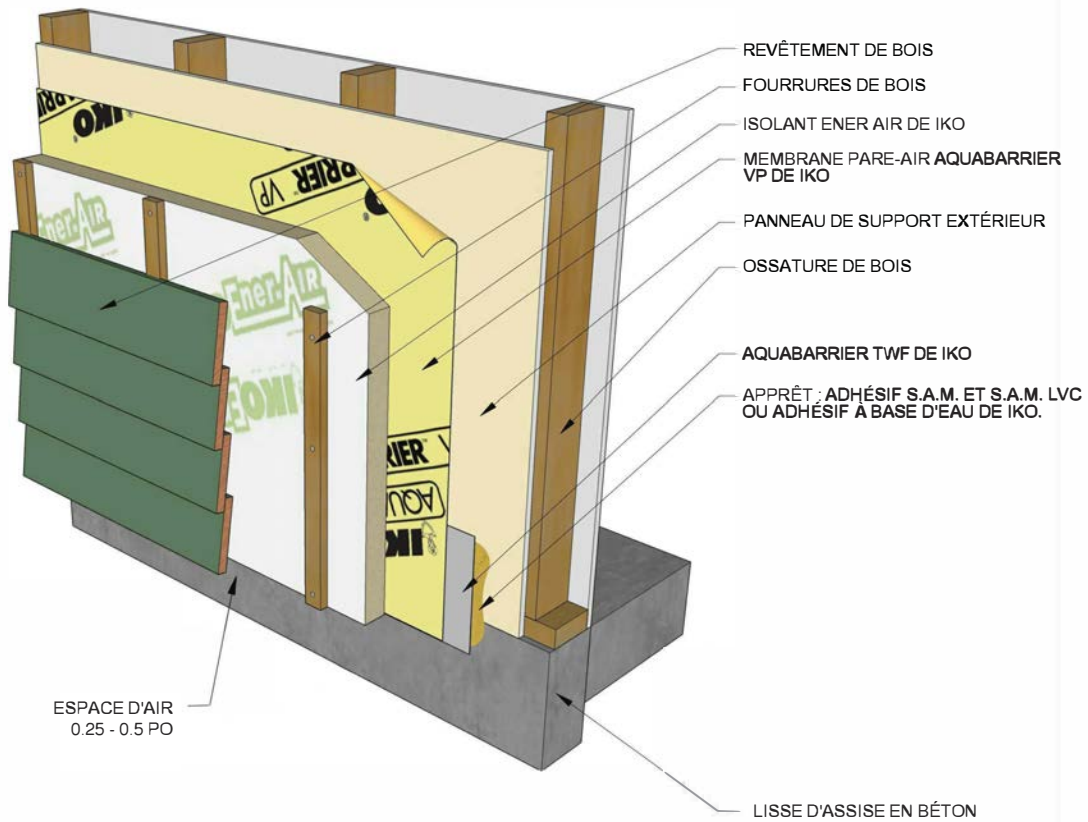
Détails de l'enveloppe du Bâtiment

**IKO AquaBarrier<sup>MC</sup> VP — Transition murale**

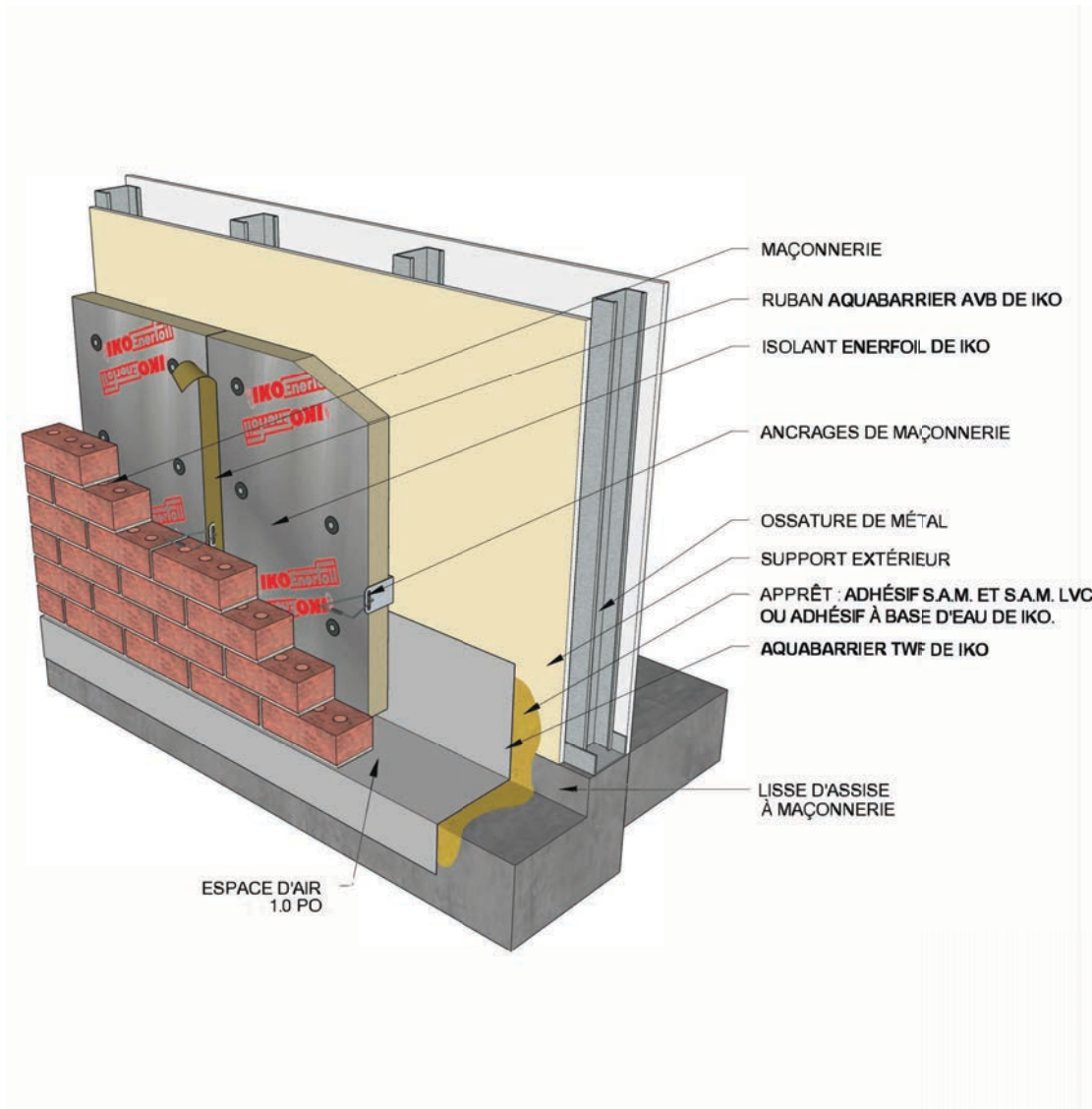
**IKO Enerfoil® Détail avec IKO AquaBarrier<sup>MC</sup> AVB**



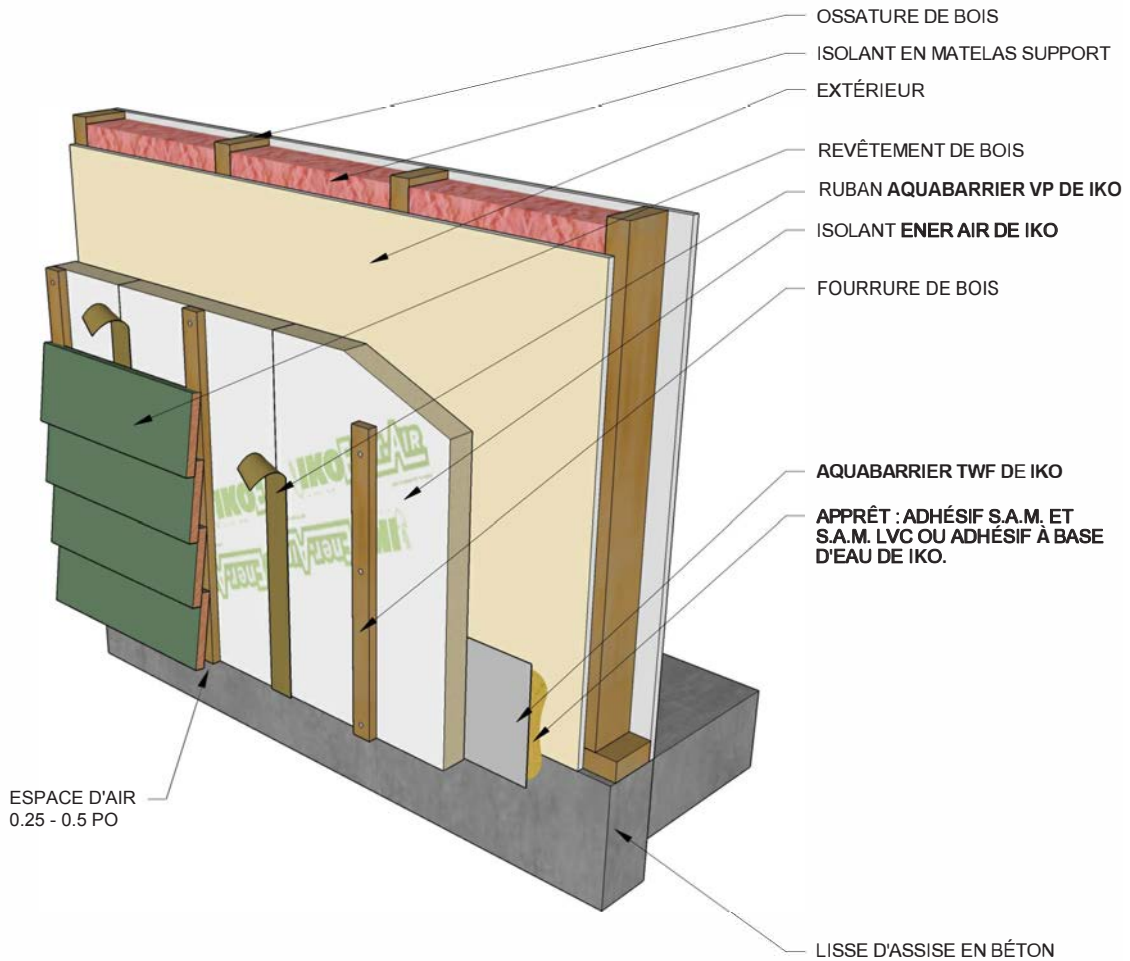
## IKO Ener-Air® Détail



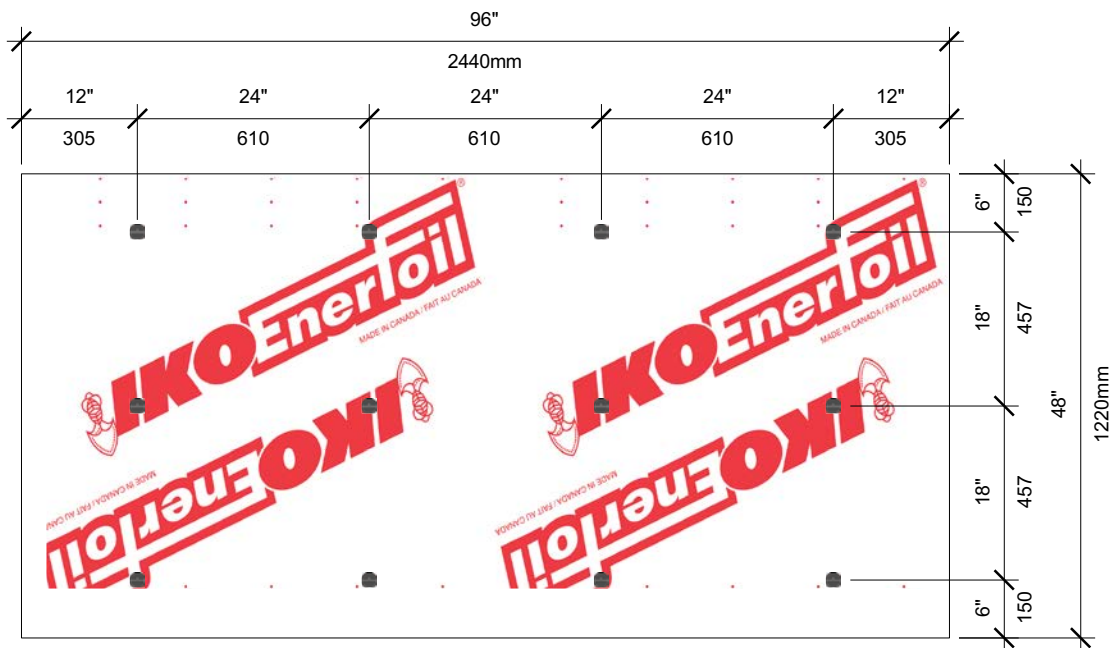
**IKO Enerfoil® Détail avec ruban de jointage**



## IKO Ener-Air® Détail avec ruban de jointage



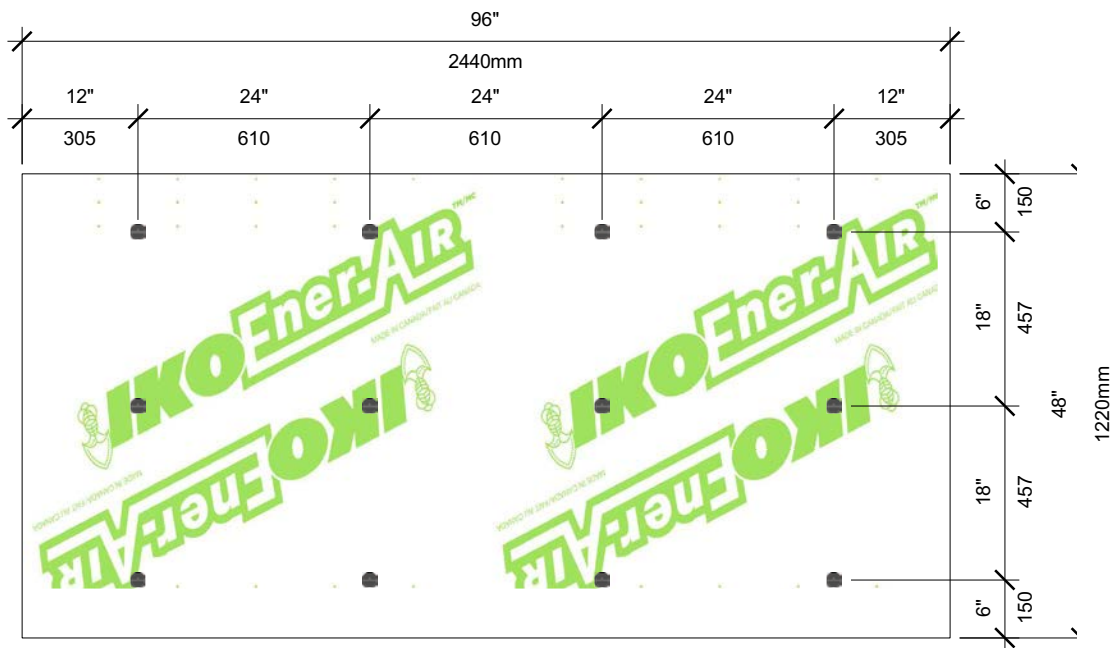
**Modèle de fixation IKO Enerfoil® pour panneau 4'X8',  
12 fixations**



**REMARQUES :**

1. S'applique aux épaisseurs de 1,5 po et plus.
2. Des résultats de tests CSA ou FM spécifiques peuvent modifier ce schéma.
3. Ce modèle de fixation peut être utilisé pour tous les produits en panneaux de 4 pi x 8 pi dans un système de toiture IKO approuvé.

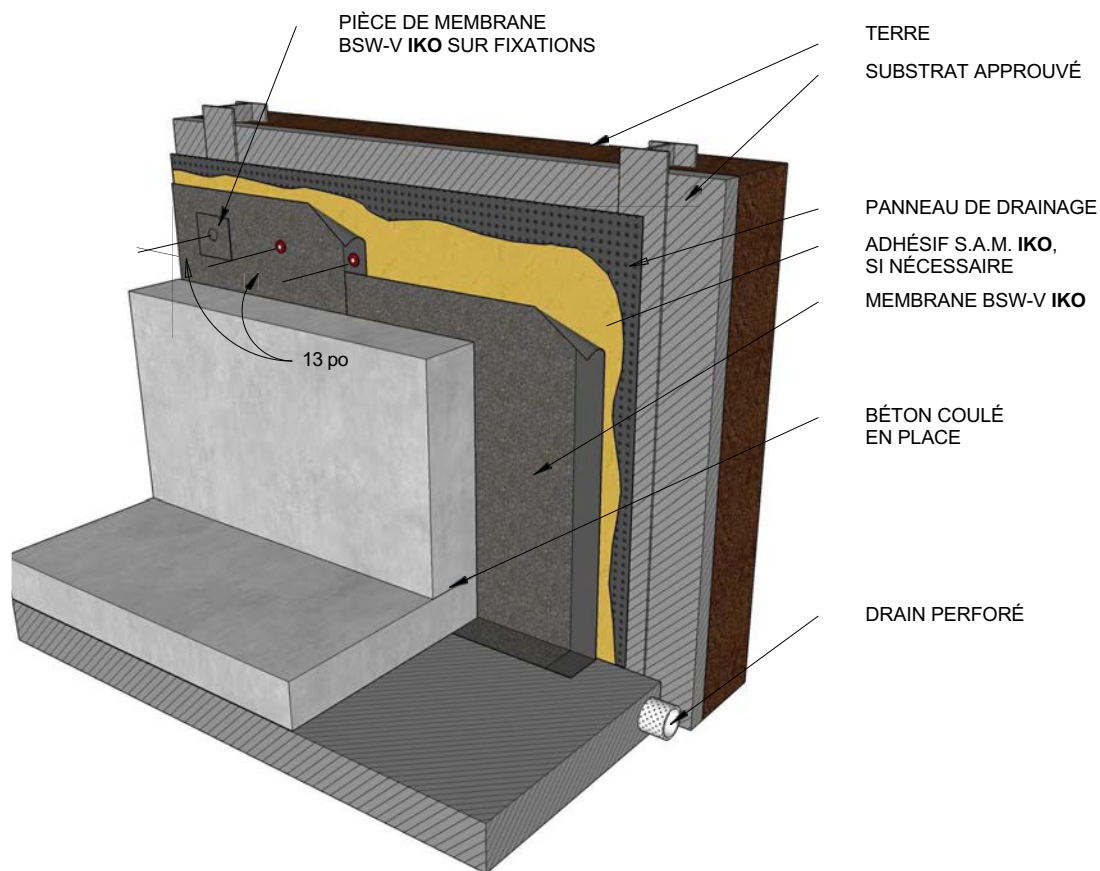
**Modèle de fixation Ener-Air®™ Panneau 4'X8', 12 fixations**



**REMARQUES :**

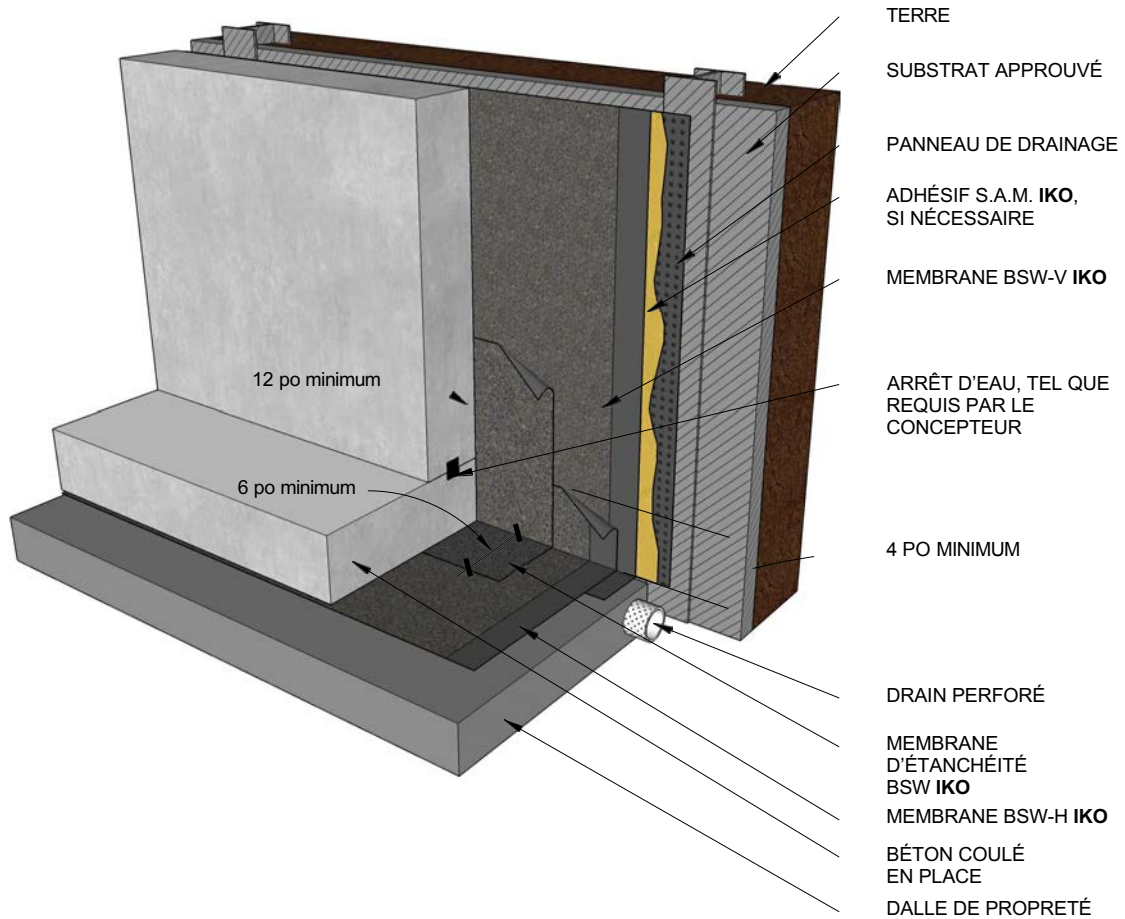
1. S'applique aux épaisseurs de 1,5 po et plus.
2. Des résultats de tests CSA ou FM spécifiques peuvent modifier ce schéma.
3. Ce modèle de fixation peut être utilisé pour tous les produits en panneaux de 4 pi x 8 pi dans un système de toiture IKO approuvé.

## Détail d'imperméabilisation de mur Berlinois typique



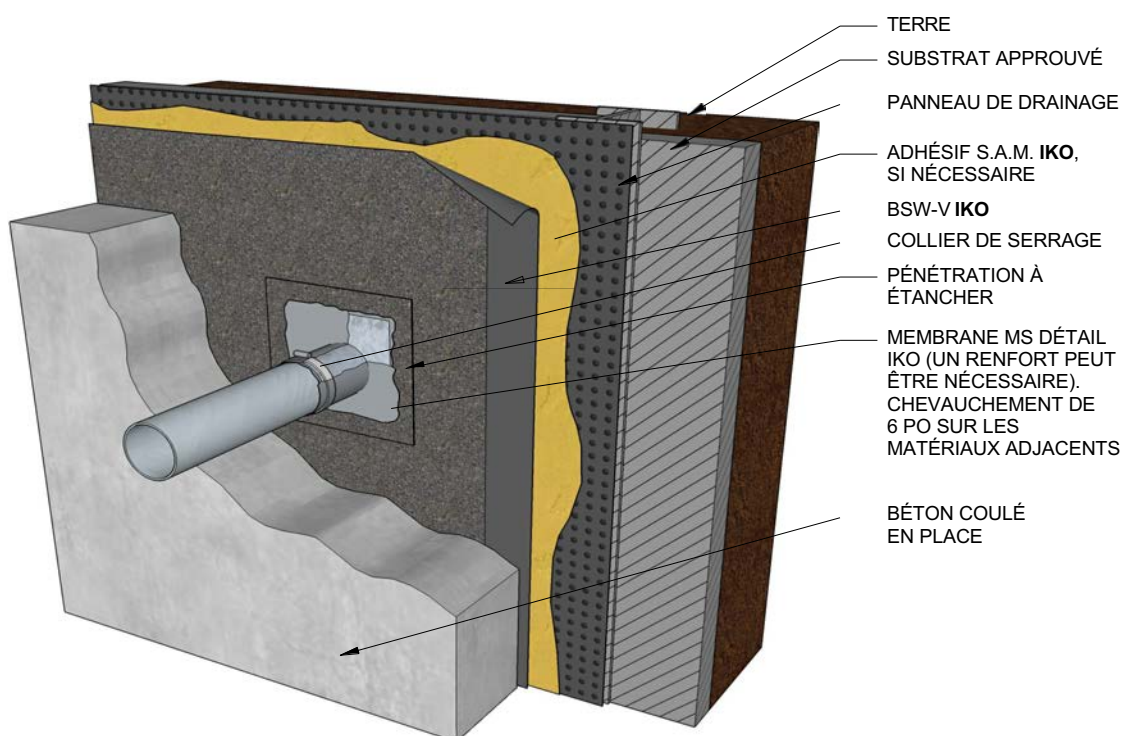
Note: Les ouvrages situés sous la nappe phréatique et soumis à des pressions hydrostatiques importantes ou à d'autres situations similaires, peuvent nécessiter deux couches de BSW-V pour que la garantie matérielle limitée de iko s'applique. veuillez consulter le professionnel chargé de la conception du projet ou votre représentant IKO local.

**Détail de base de mur Berlinois**



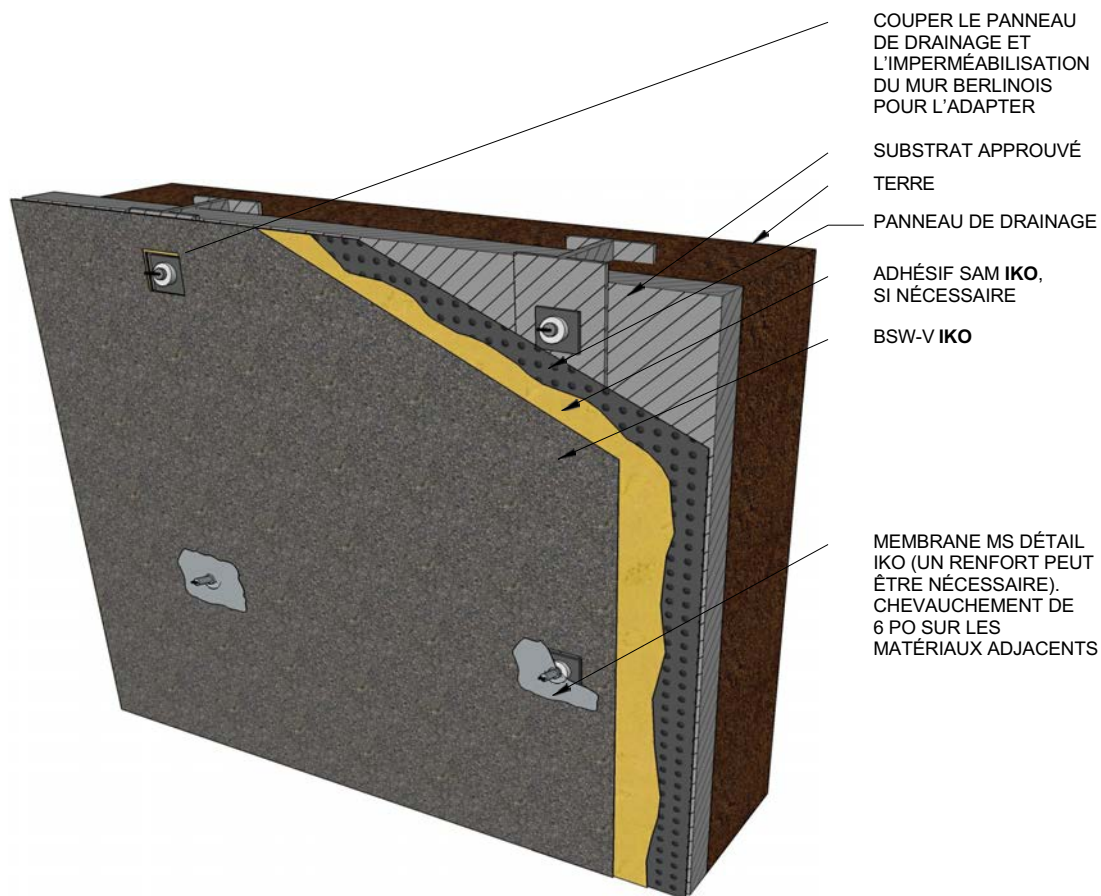
Note: Les ouvrages situés sous la nappe phréatique et soumis à des pressions hydrostatiques importantes ou à d'autres situations similaires, peuvent nécessiter deux couches de BSW-V pour que la garantie matérielle limitée de iko s'applique. veuillez consulter le professionnel chargé de la conception du projet ou votre représentant IKO local.

## Détail de pénétration de mur Berlinois



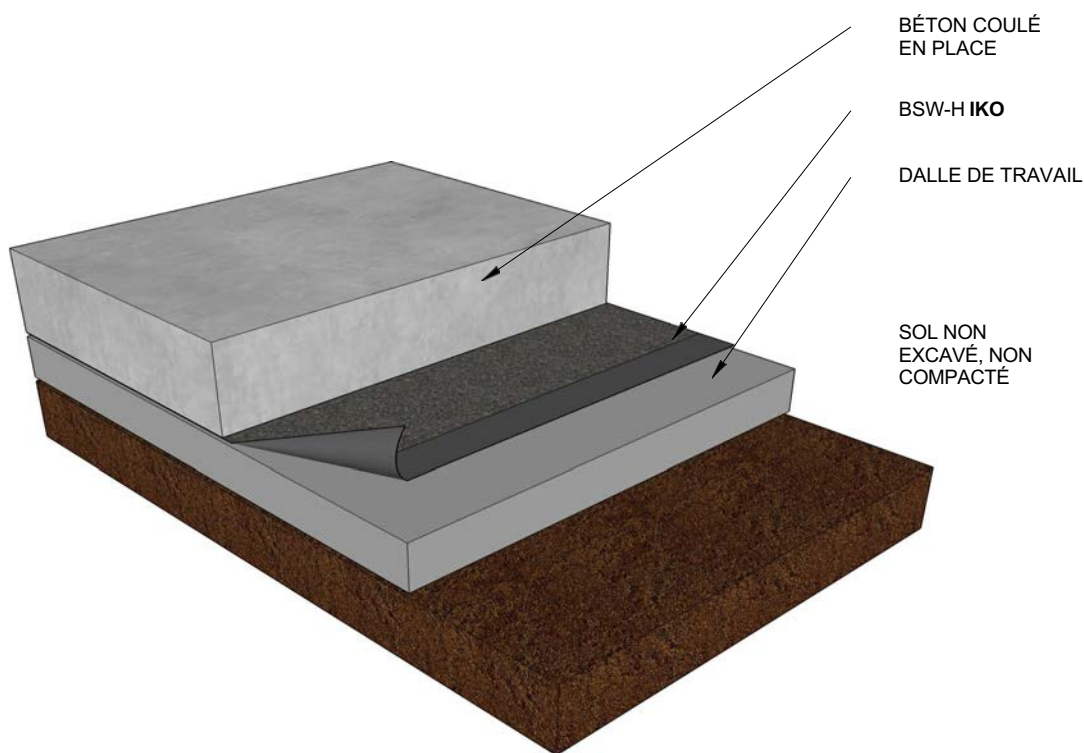
Note: Les ouvrages situés sous la nappe phréatique et soumis à des pressions hydrostatiques importantes ou à d'autres situations similaires, peuvent nécessiter deux couches de BSW-V pour que la garantie matérielle limitée de iko s'applique. veuillez consulter le professionnel chargé de la conception du projet ou votre représentant IKO local.

## Détail de la fixation du mur Berlinois



Note: Les ouvrages situés sous la nappe phréatique et soumis à des pressions hydrostatiques importantes ou à d'autres situations similaires, peuvent nécessiter deux couches de BSW-V pour que la garantie matérielle limitée de iko s'applique. veuillez consulter le professionnel chargé de la conception du projet ou votre représentant IKO local.

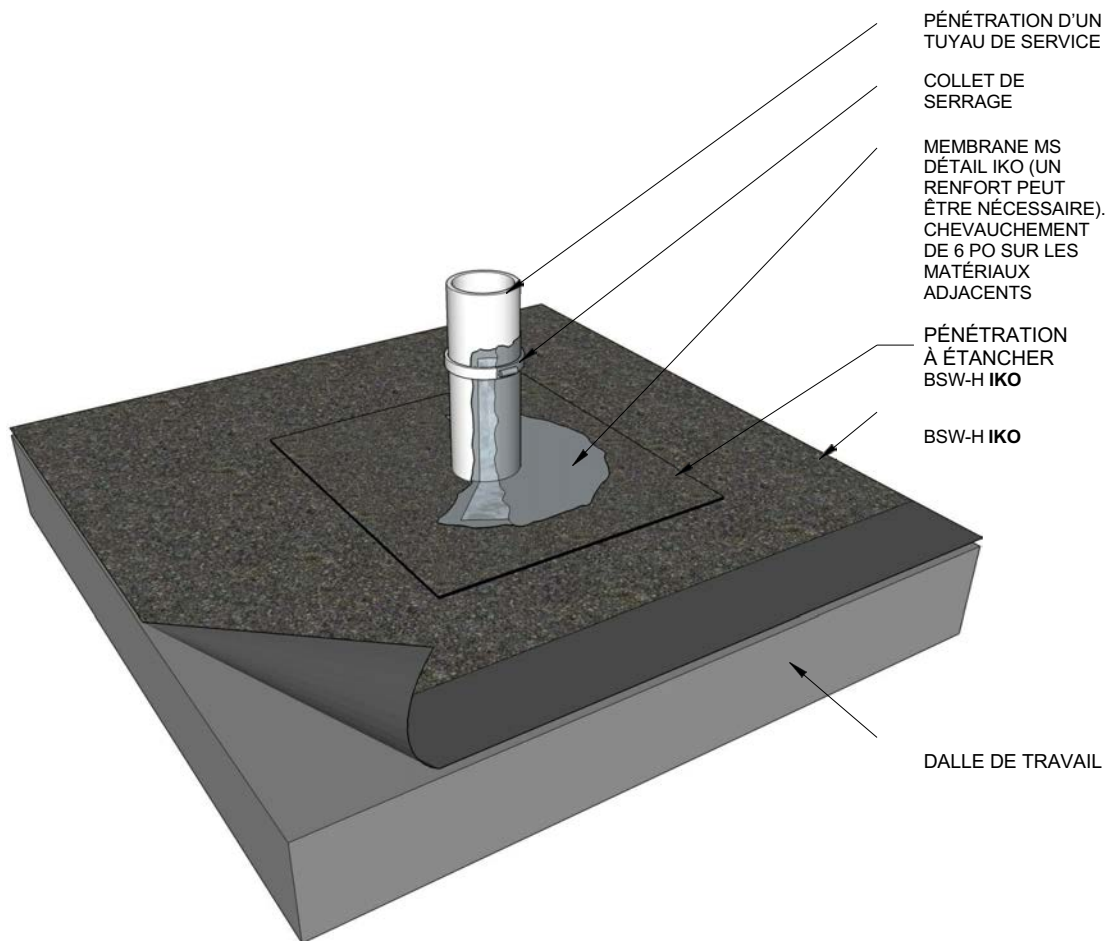
## Application horizontale typique de mur Berlinois



Note: 1) Les ouvrages situés sous la nappe phréatique et soumis à des pressions hydrostatiques importantes ou à d'autres situations similaires, peuvent nécessiter deux couches de BSW-V pour que la garantie matérielle limitée de iko s'applique. veuillez consulter le professionnel chargé de la conception du projet ou votre représentant IKO local.

2) Distance minimale de recouvrement de la membrane de 12 po à partir du joint froid.

## Pénétration d'un tuyau de service dans un mur Berlinois



Note: 1) Les ouvrages situés sous la nappe phréatique et soumis à des pressions hydrostatiques importantes ou à d'autres situations similaires, peuvent nécessiter deux couches de BSW-V pour que la garantie matérielle limitée de iko s'applique. veuillez consulter le professionnel chargé de la conception du projet ou votre représentant IKO local.