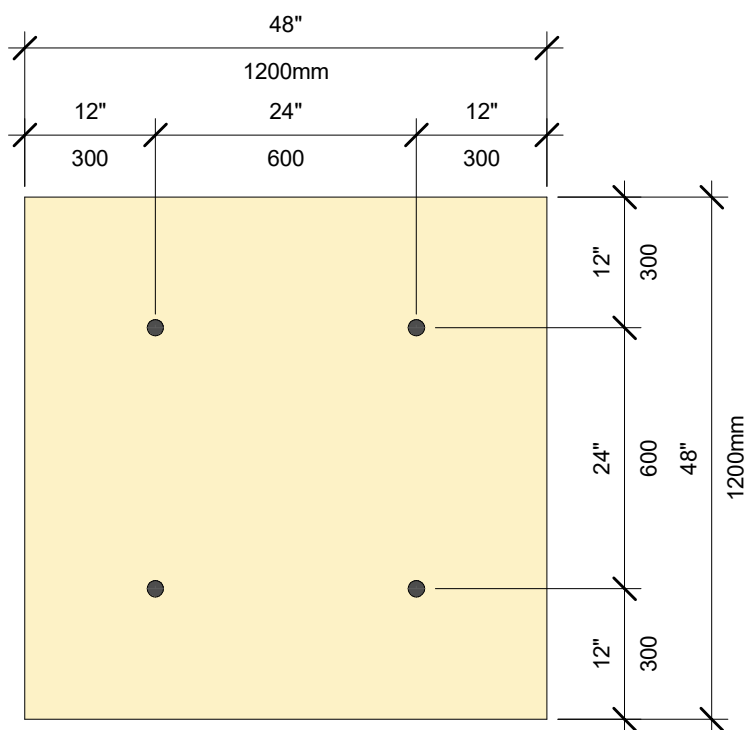


Table des matières

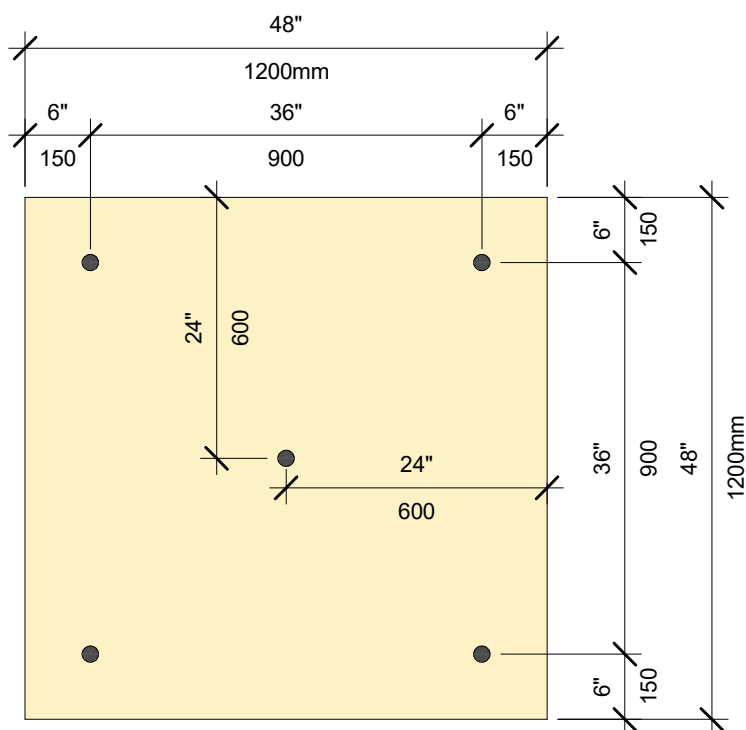
Titre	Dessin n°
Schéma de fixation pour panneau IKOTherm de 1200 mm x 1200mm (4 pi x 4 pi), 4 fixations	F-1
Schéma de fixation pour panneau IKOTherm de 1200 mm x 1200 mm (4 pi x 4 pi), 5 fixations	F-2
Schéma de fixation pour panneau IKOTherm de 1200 mm x 1200 mm (4 pi x 4 pi), 6 fixations	F-3
Schéma de fixation pour panneau IKOTherm de 1200 mm x 1200 mm (4 pi x 4 pi), 8 fixations	F-4
Schéma de fixation pour panneau IKOTherm de 1200 mm x 1200 mm (4 pi x 4 pi), 9 fixations	F-5
Schéma de fixation pour panneau IKOTherm de 1200 mm x 1200 mm (4 pi x 4 pi), 11 fixations	F-6
Schéma de fixation pour panneau IKOTherm de 1200 mm x 1200 mm (4 pi x 4 pi), 12 fixations	F-7
Schéma de fixation pour panneau IKOTherm de 1200 mm x 1200 mm (4 pi x 4 pi), 14 fixations	F-8
Schéma de fixation pour panneau IKOTherm de 1200 mm x 1200 mm (4 pi x 4 pi), 16 fixations	F-9
Schéma de fixation pour panneau ProtectoBoard de 1200 mm x 1500 mm (4 pi x 5 pi), 5 fixations	F-10
Schéma de fixation pour panneau ProtectoBoard de 1200 mm x 1500 mm (4 pi x 5 pi), 9 fixations	F-11
Schéma de fixation pour panneau IKOTherm de 1200 mm x 2400 mm (4 pi x 8 pi), 8 fixations	F-12
Schéma de fixation pour panneau IKOTherm de 1200 mm x 2400 mm (4 pi x 8 pi), 8 fixations	F-12A
Schéma de fixation pour panneau IKOTherm de 1200 mm x 2400 mm (4 pi x 8 pi), 10 fixations	F-13
Schéma de fixation pour panneau IKOTherm de 1200 mm x 2400 mm (4 pi x 8 pi), 12 fixations	F-14
Schéma de fixation pour panneau IKOTherm de 1200 mm x 2400 mm (4 pi x 8 pi), 15 fixations	F-15
Schéma de fixation pour panneau IKOTherm de 1200 mm x 2400 mm (4 pi x 8 pi), 16 fixations	F-16
Schéma de fixation pour panneau IKOTherm de 1200 mm x 2400 mm (4 pi x 8 pi), 24 fixations	F-17
Schéma de fixation pour panneau IKOTherm de 1200 mm x 2400 mm (4 pi x 8 pi), 32 fixations	F-18

Table des matières

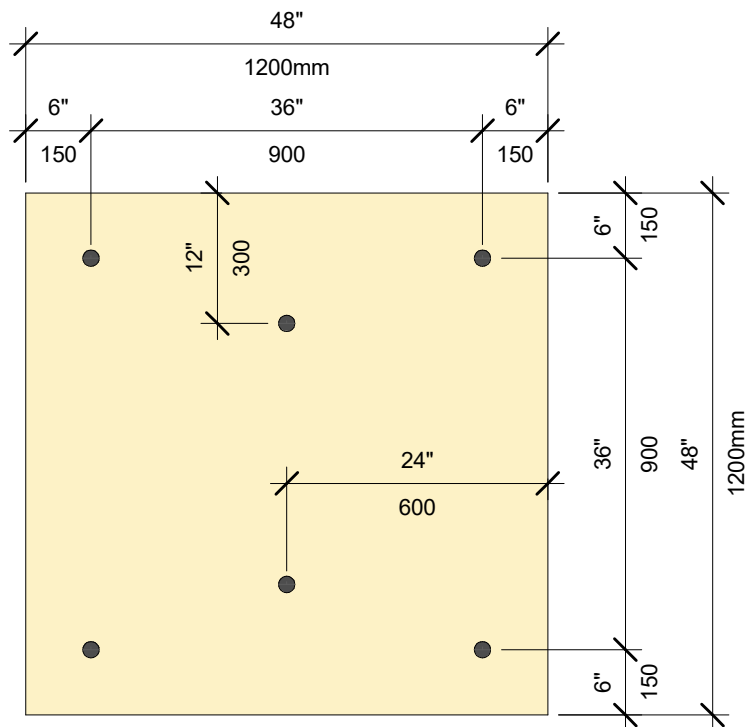
Titre	Dessin n°
Schéma de fixation à 18 po d'entraxe pour ShieldBase et Protectobase	F-19
Schéma de fixation à 12 po d'entraxe pour ShieldBase et Protectobase	F-20
Schéma de fixation à 6 po d'entraxe pour ShieldBase et Protectobase	F-21
Schéma de fixation à 12 po d'entraxe sur la ligne médiane du ShieldBase et Protectobase	F-22
Protectobase et détail de parapet	F-23
Schéma de pré arrimage pour panneau isolant de 1200 mm x 1200 mm (4 pi x 4 pi), en-dessous d'un système de membrane fixée mécaniquement	F-24
Schéma de pré arrimage pour panneau isolant de 1200 mm x 2400 mm (4 pi x 8 pi), en-dessous d'un système de membrane fixée mécaniquement	F-25
Schéma de fixation mécanique pour membrane de sous-couche Fast-N-Weld	FNW-1 – FNW-8

**Schéma de fixation pour panneau IKOTHERM^{MC} de
1200 mm x 1200 mm (4 pi x 4 pi), 4 fixations****REMARQUES :**

1. S'applique aux épaisseurs d'au moins 50 mm (2 po).
2. Des résultats d'essais spécifiques du CSA ou de FM pourraient modifier ce schéma.

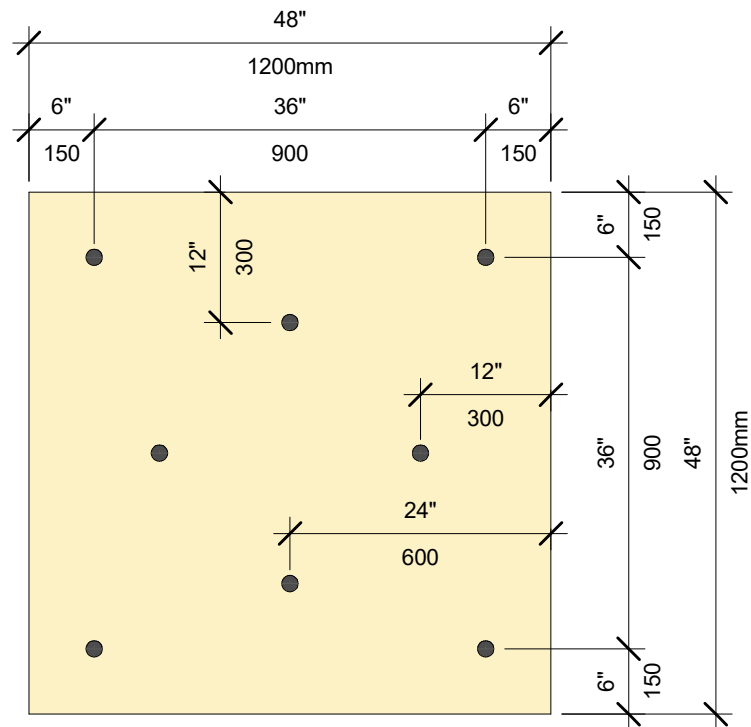
**Schéma de fixation pour panneau IKOTHERM^{MC}
de 1200 mm x 1200 mm (4 pi x 4 pi), 5 fixations****REMARQUES :**

1. S'applique aux épaisseurs d'au moins 50 mm (2 po).
2. Des résultats d'essais spécifiques du CSA ou de FM pourraient modifier ce schéma.

Schéma de fixation pour panneau IKOTHERM^{MC} de 1200 mm x 1200 mm (4 pi x 4 pi), 6 fixations**REMARQUES :**

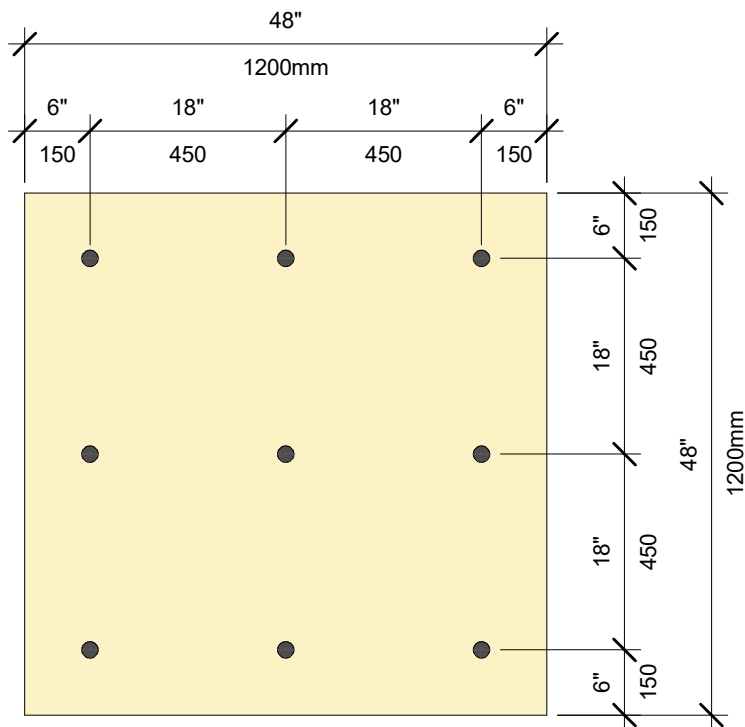
1. S'applique aux épaisseurs d'au moins 38 mm (1,5 po).
2. Des résultats d'essais spécifiques du CSA ou de FM pourraient modifier ce schéma.

Schéma de fixation pour panneau IKOTHERM^{MC} de 1200 mm x 1200 mm (4 pi x 4 pi), 8 fixations

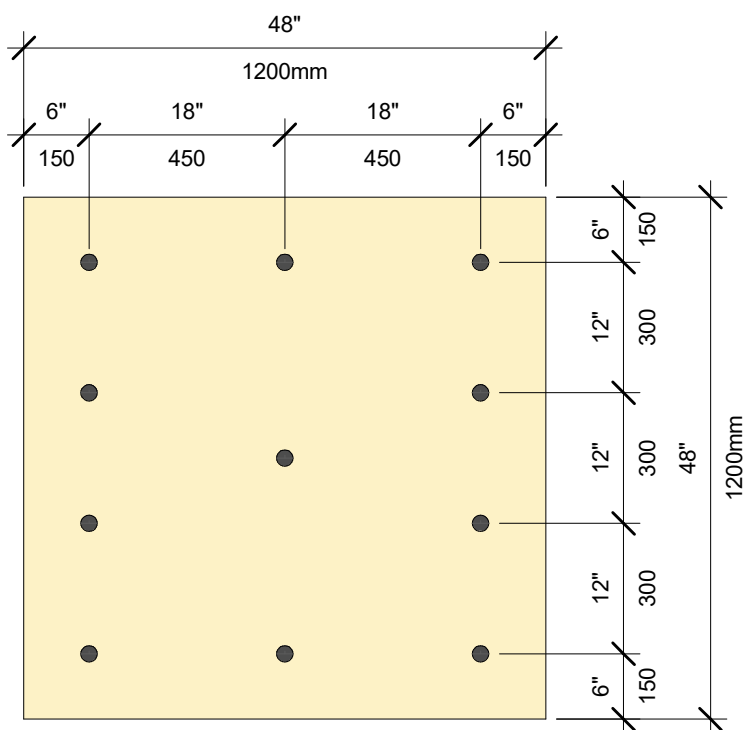


REMARQUES :

1. S'applique aux épaisseurs d'au moins 38 mm (1,5 po).
2. Des résultats d'essais spécifiques du CSA ou de FM pourraient modifier ce schéma.

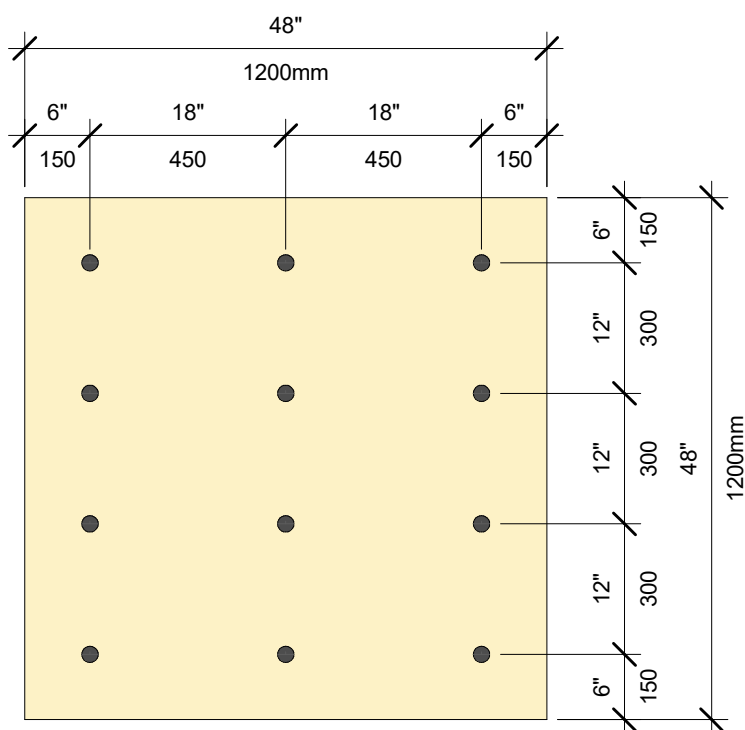
**Schéma de fixation pour panneau IKOTHERM^{MC} de
1200 mm x 1200 mm (4 pi x 4 pi), 9 fixations****REMARQUES :**

1. S'applique aux épaisseurs d'au moins 38 mm (1,5 po).
2. Des résultats d'essais spécifiques du CSA ou de FM pourraient modifier ce schéma.

**Schéma de fixation pour panneau IKOTHERM^{MC}
de 1200 mm x 1200 mm (4 pi x 4 pi), 11 fixations****REMARQUES :**

1. S'applique aux épaisseurs d'au moins 38 mm (1,5 po).
2. Des résultats d'essais spécifiques du CSA ou de FM pourraient modifier ce schéma.

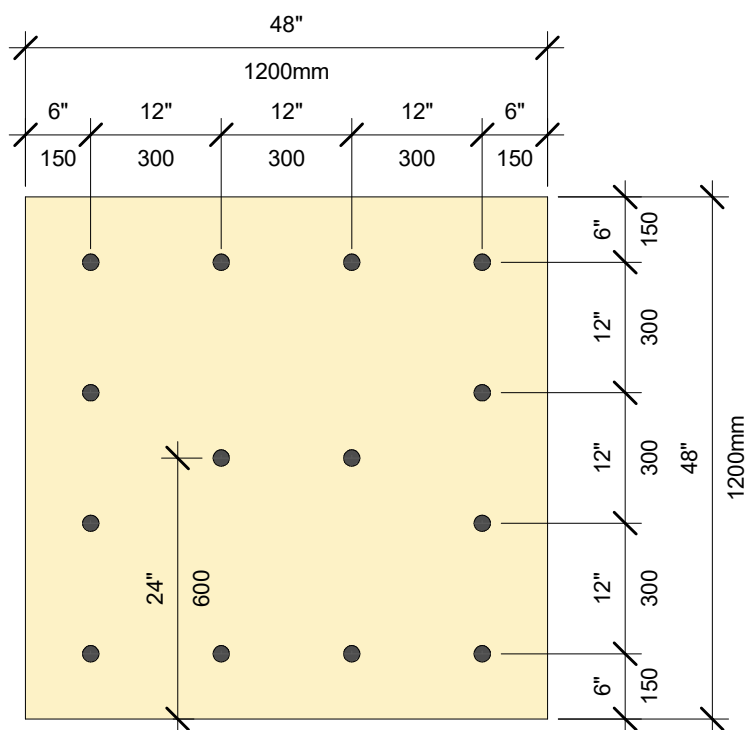
**Schéma de fixation pour panneau IKOTHERM^{MC}
de 1200 mm x 1200 mm (4 pi x 4 pi), 12 fixations**



REMARQUES :

1. S'applique aux épaisseurs d'au moins 38 mm (1,5 po).
2. Des résultats d'essais spécifiques du CSA ou de FM pourraient modifier ce schéma.

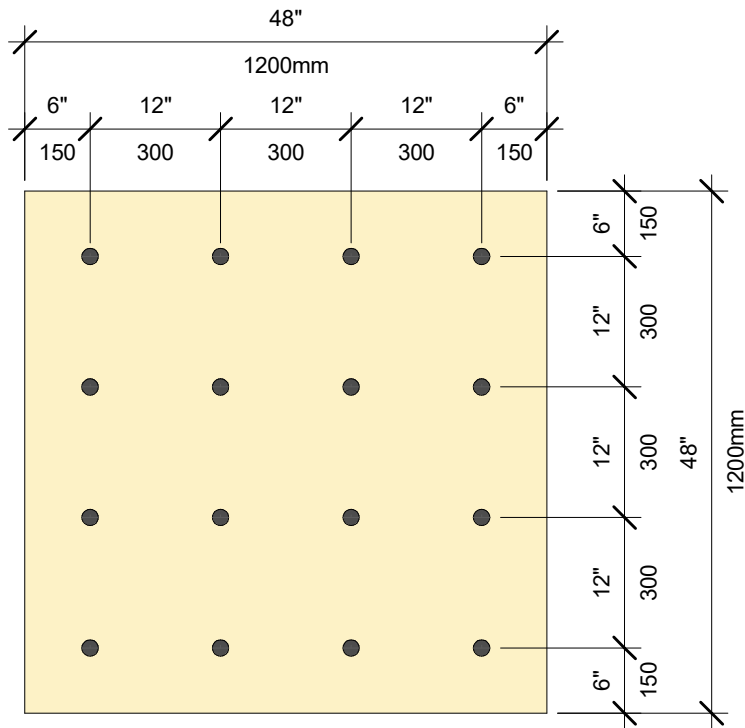
Schéma de fixation pour panneau IKOTHERM^{MC} de 1200 mm x 1200 mm (4 pi x 4 pi), 14 fixations



REMARQUES :

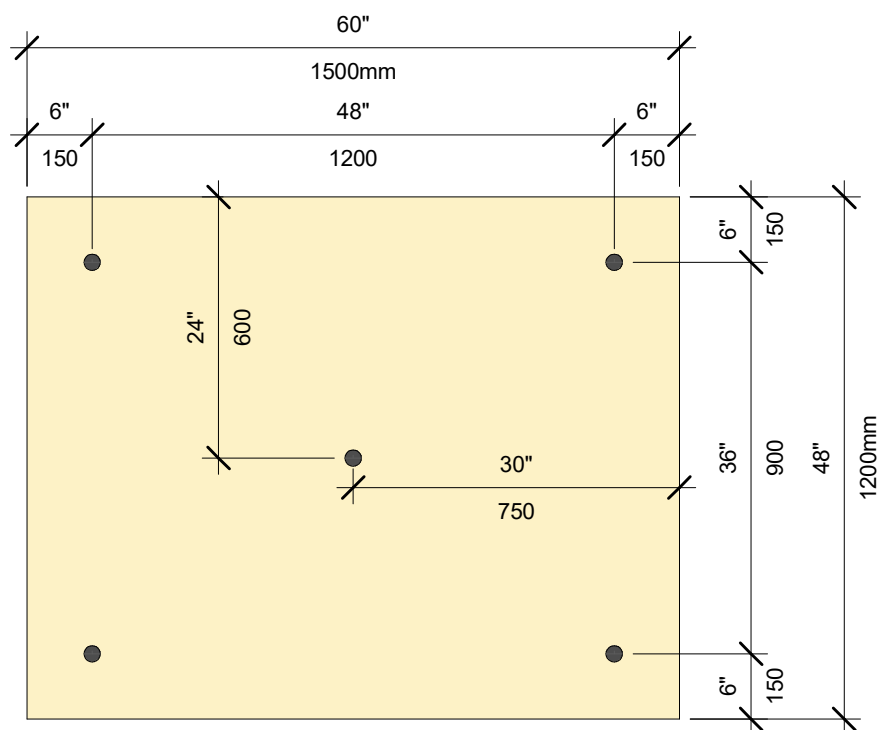
1. S'applique aux épaisseurs d'au moins 38 mm (1,5 po).
2. Des résultats d'essais spécifiques du CSA ou de FM pourraient modifier ce schéma.

Schéma de fixation pour panneau IKOTHERM^{MC} de 1200 mm x 1200 mm (4 pi x 4 pi), 16 fixations



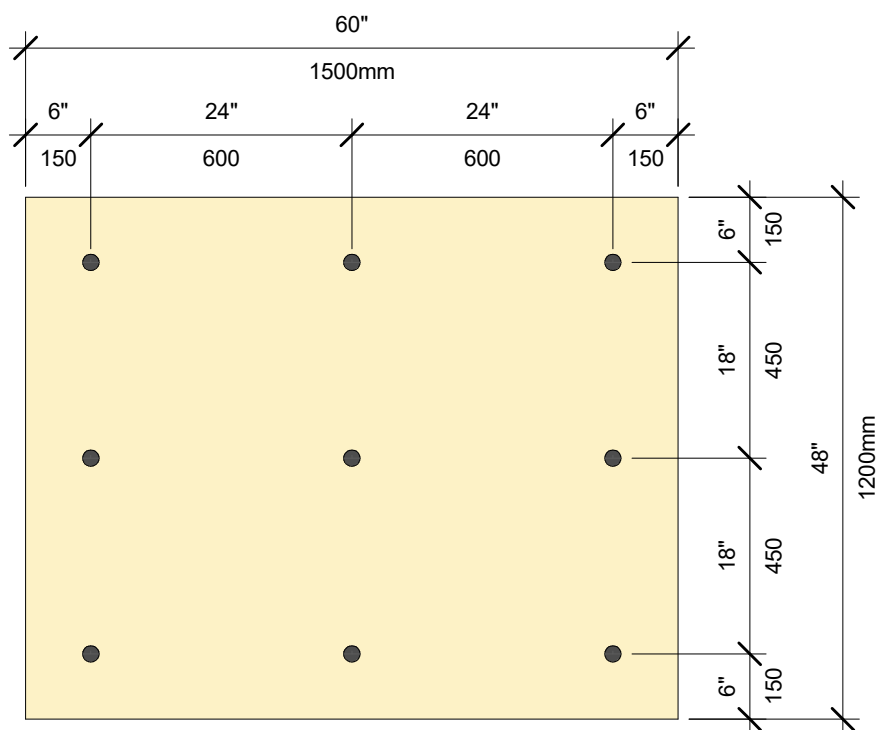
REMARQUES :

1. S'applique aux épaisseurs d'au moins 38 mm (1,5 po).
2. Des résultats d'essais spécifiques du CSA ou de FM pourraient modifier ce schéma.

Schéma de fixation pour panneau PROTECTOBOARD^{MC} de 1200 mm x 1500 mm (4 pi x 5 pi), 5 fixations**REMARQUES :**

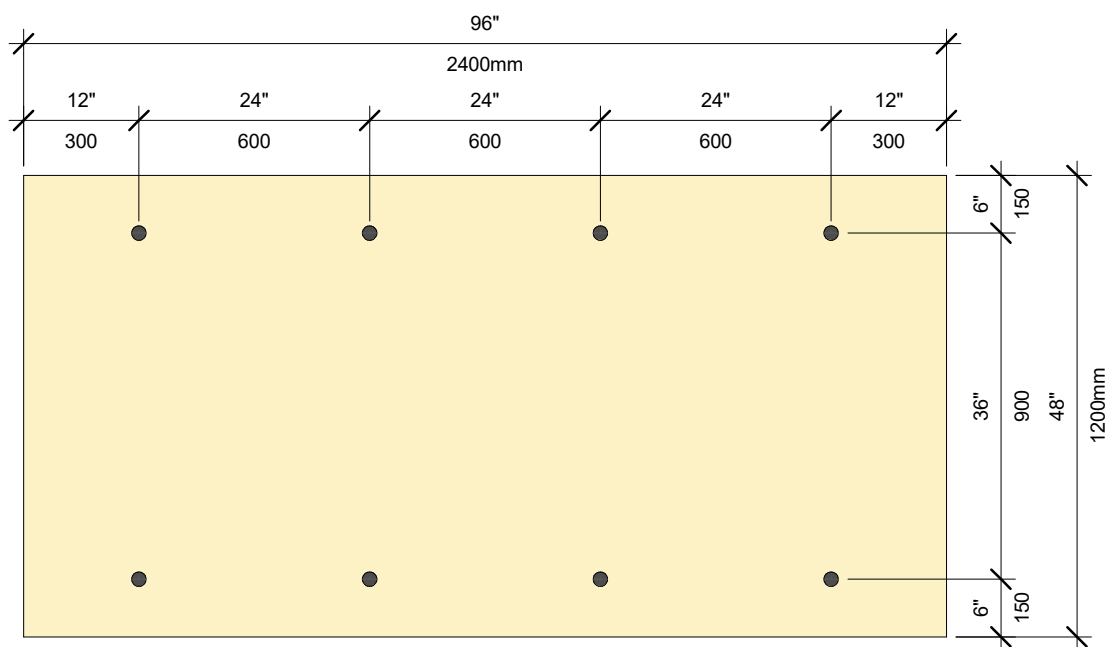
1. S'applique aux épaisseurs d'au moins 3 mm ($\frac{1}{8}$ po).
2. Des résultats d'essais spécifiques du CSA ou de FM pourraient modifier ce schéma.

Schéma de fixation pour panneau PROTECTOBOARD^{MC} de 1200 mm x 1500 mm (4 pi x 5 pi), 9 fixations

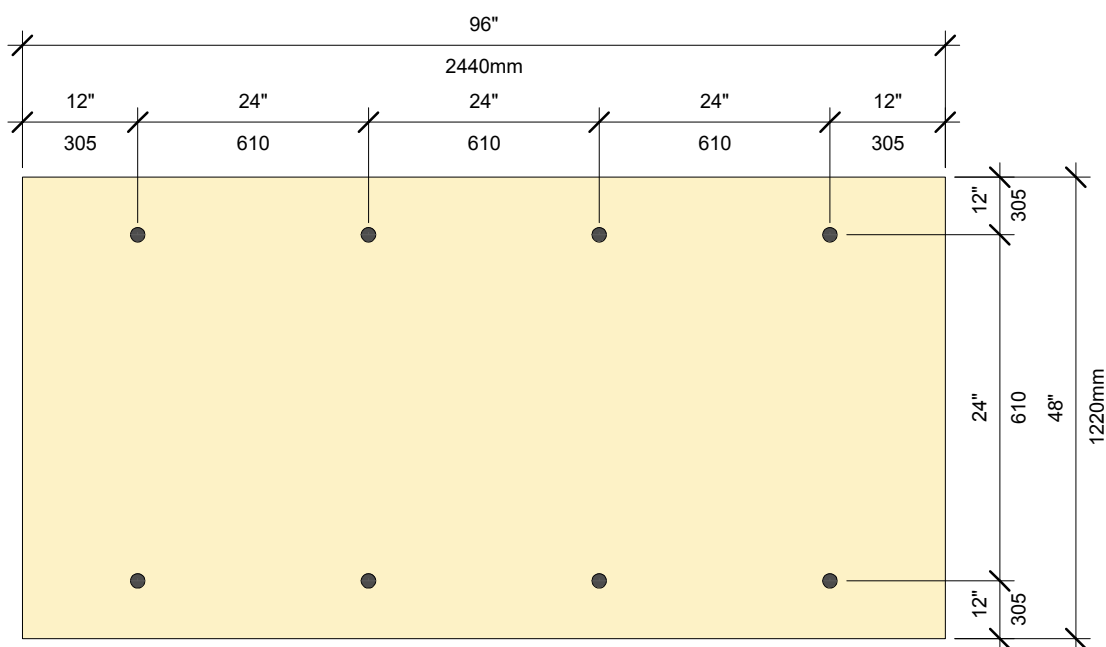


REMARQUES :

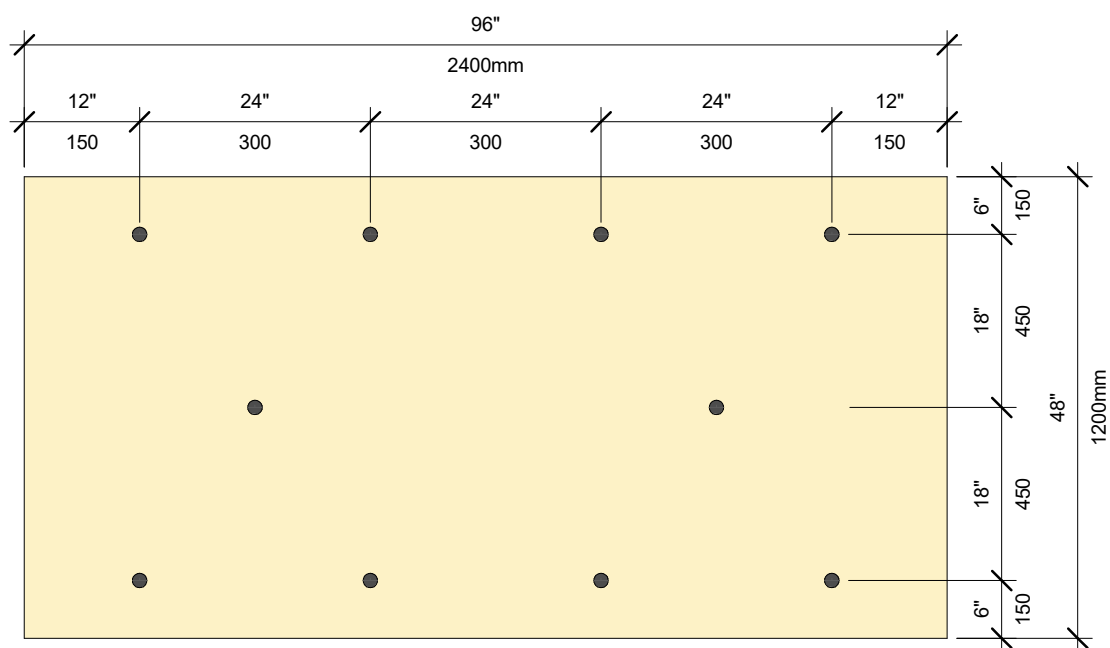
1. S'applique aux épaisseurs d'au moins 3 mm (1/8 po).
2. Des résultats d'essais spécifiques du CSA ou de FM pourraient modifier ce schéma.

**Schéma de fixation pour panneau IKOTHERM^{MC} de
1200 mm x 2400 mm (4 pi x 8 pi), 8 fixations****REMARQUES :**

1. S'applique aux épaisseurs d'au moins 50 mm (2 po).
2. Des résultats d'essais spécifiques du CSA ou de FM pourraient modifier ce schéma.

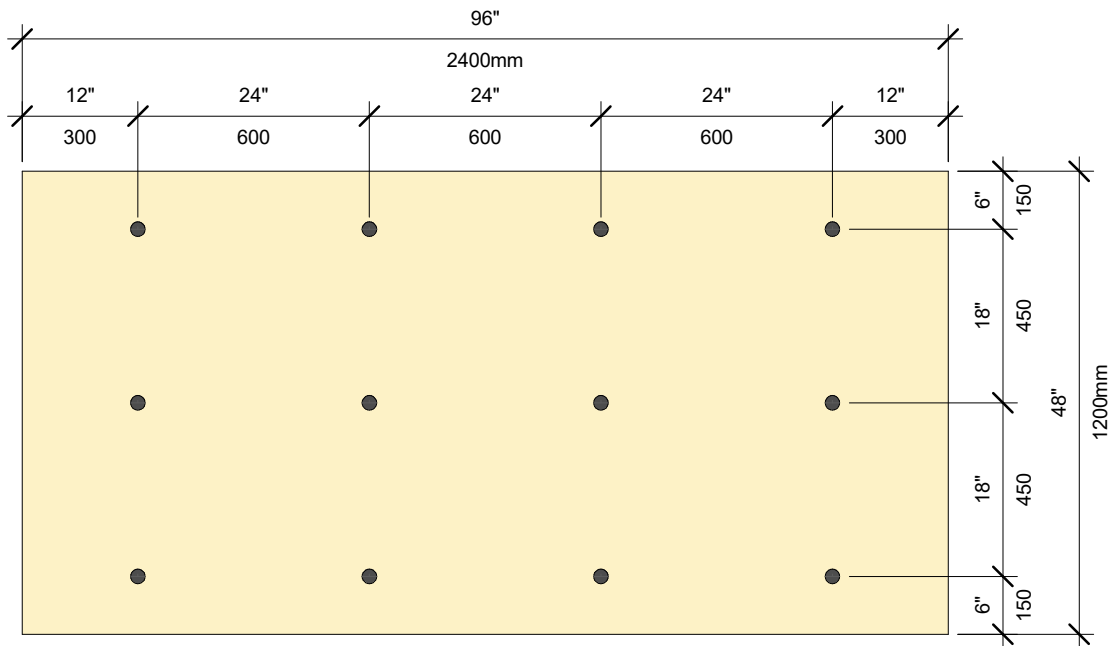
**Schéma de fixation pour panneau IKOTHERM^{MC} de
1200 mm x 2400 mm (4 pi x 8 pi), 8 fixations****REMARQUES :**

1. S'applique aux épaisseurs d'au moins 3 mm ($\frac{1}{8}$ po).
2. Des résultats d'essais spécifiques du CSA ou de FM pourraient modifier ce schéma.

**Schéma de fixation pour panneau IKOTHERM^{MC} de
1200 mm x 2400 mm (4 pi x 8 pi), 10 fixations****REMARQUES :**

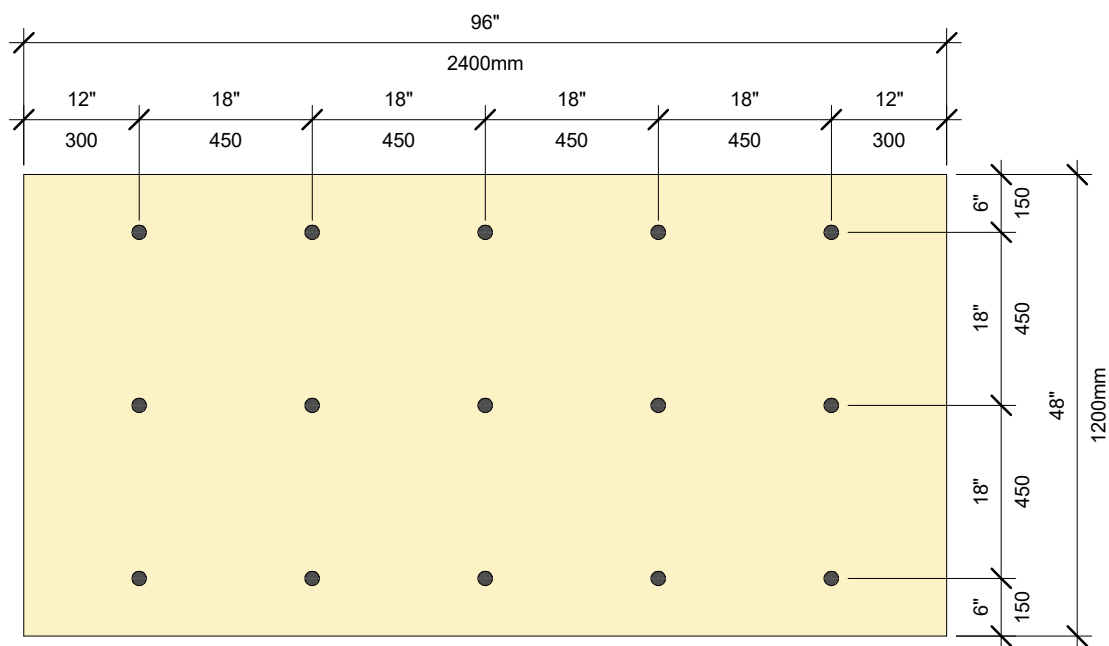
1. S'applique aux épaisseurs d'au moins 50 mm (2 po).
2. Des résultats d'essais spécifiques du CSA ou de FM pourraient modifier ce schéma.

Schéma de fixation pour panneau IKOTHERM^{MC} de 1200 mm x 2400 mm (4 pi x 8 pi), 12 fixations



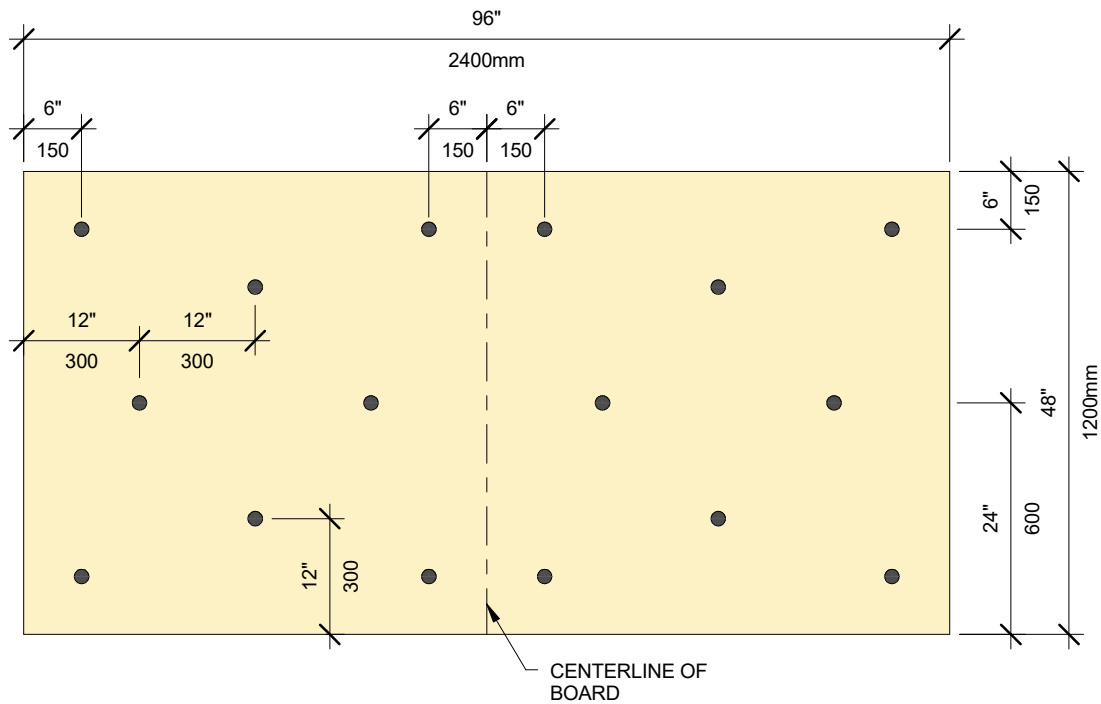
REMARQUES :

1. S'applique aux épaisseurs d'au moins 38 mm (1,5 po).
2. Des résultats d'essais spécifiques du CSA ou de FM pourraient modifier ce schéma.

**Schéma de fixation pour panneau IKOTHERM^{MC} de
1200 mm x 2400 mm (4 pi x 8 pi), 15 fixations****REMARQUES :**

1. S'applique aux épaisseurs d'au moins 38 mm (1,5 po).
2. Des résultats d'essais spécifiques du CSA ou de FM pourraient modifier ce schéma.

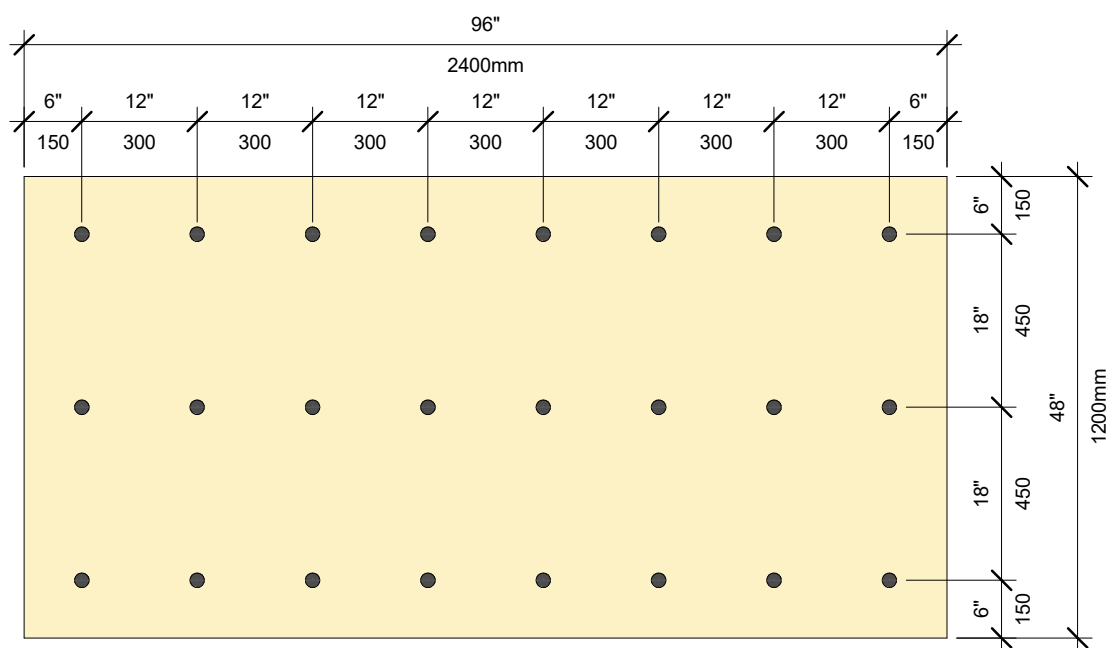
Schéma de fixation pour panneau IKOTHERM^{MC} de 1200 mm x 2400 mm (4 pi x 8 pi), 16 fixations



REMARQUES :

1. S'applique aux épaisseurs d'au moins 38 mm (1,5 po).
2. Des résultats d'essais spécifiques du CSA ou de FM pourraient modifier ce schéma.

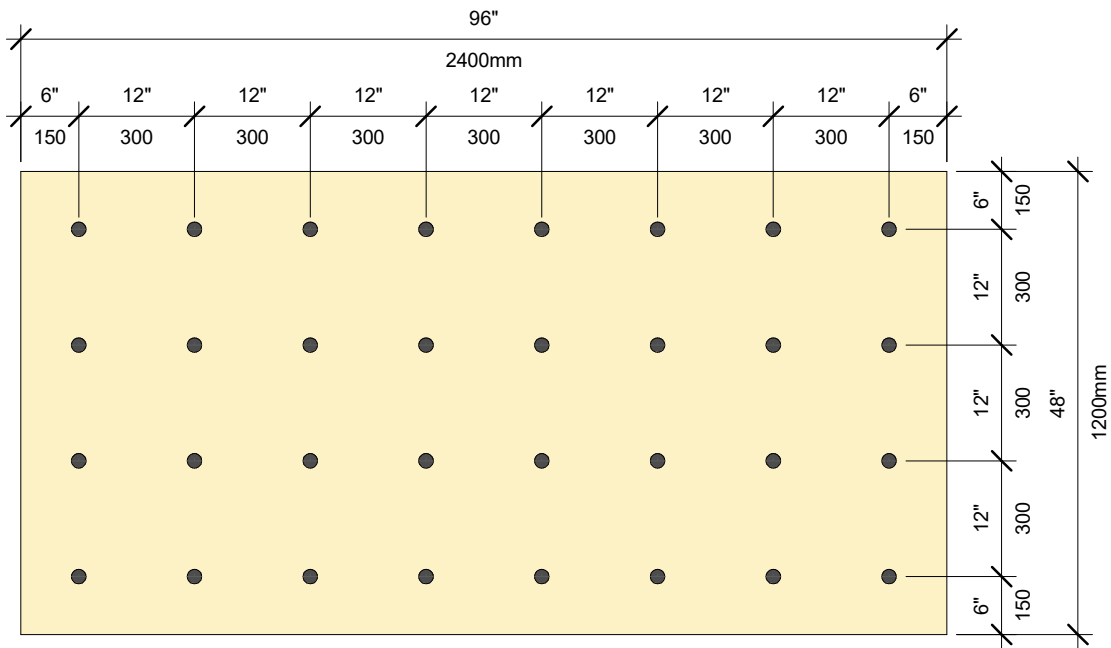
Schéma de fixation pour panneau IKOTHERM^{MC} de 1200 mm x 2400 mm (4 pi x 8 pi), 24 fixations



REMARQUES :

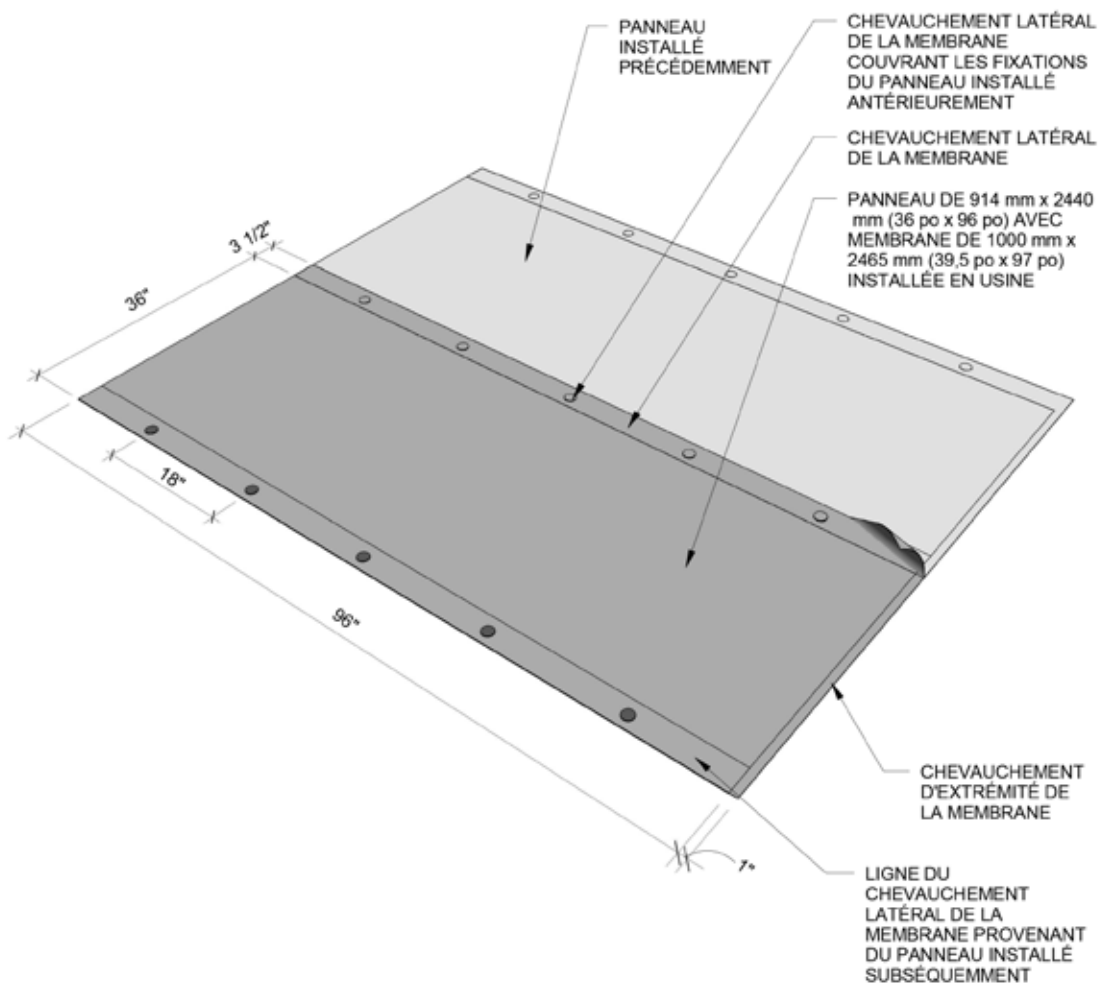
1. S'applique aux épaisseurs d'au moins 38 mm (1,5 po).
2. Des résultats d'essais spécifiques du CSA ou de FM pourraient modifier ce schéma.

Schéma de fixation pour panneau IKOTHERM^{MC} de 1200 mm x 2400 mm (4 pi x 8 pi), 32 fixations



REMARQUES :

1. S'applique aux épaisseurs d'au moins 38 mm (1,5 po).
2. Des résultats d'essais spécifiques du CSA ou de FM pourraient modifier ce schéma.

Schéma de fixation à 12 po d'entraxe sur la ligne médiane du SHIELDBASE^{MC} et PROTECTOBASE^{MC}**REMARQUE :**

1. Des résultats d'essais spécifiques du CSA pourraient modifier ce schéma.

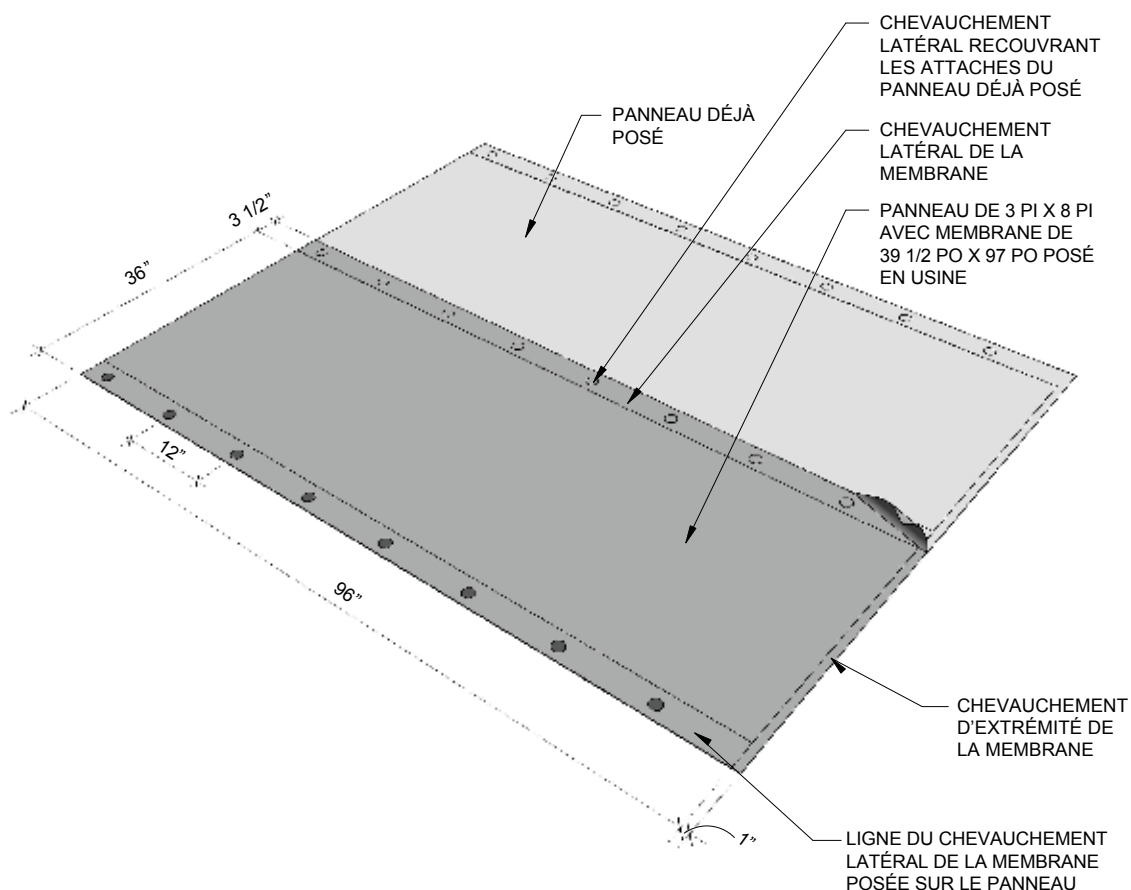
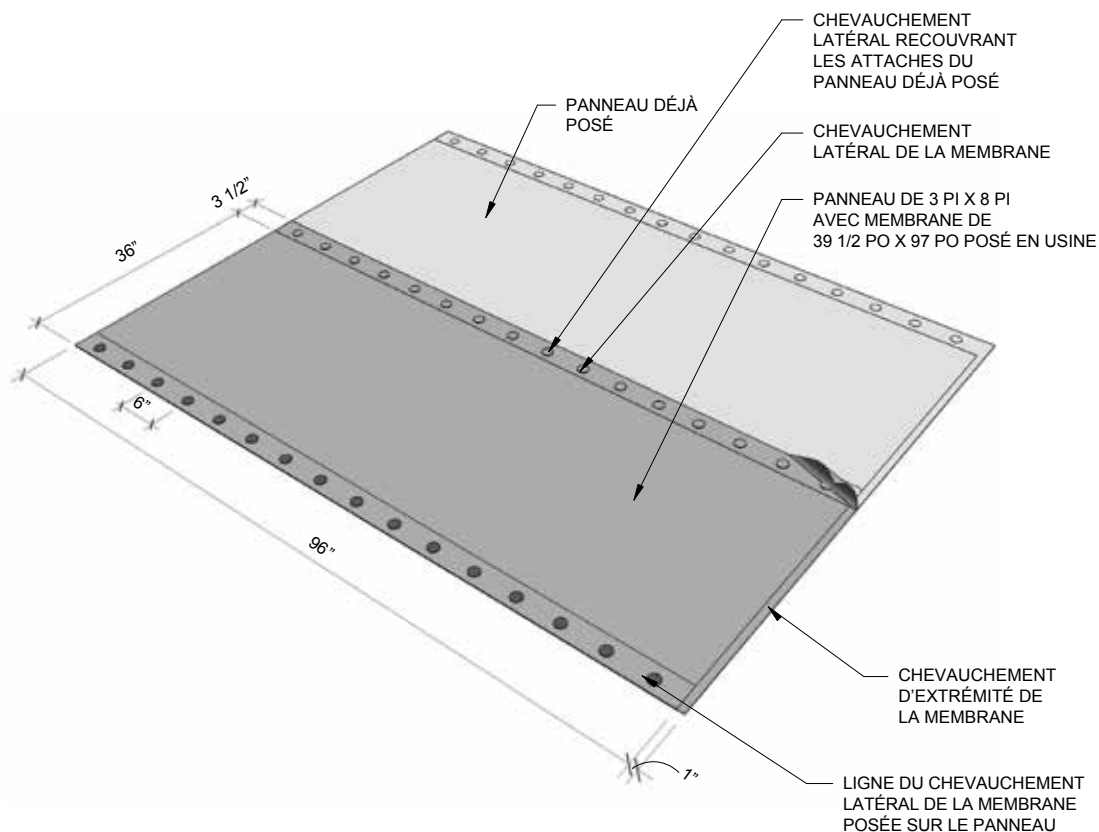
**Schéma de fixation à 12 po d'entraxe pour SHIELDBASE^{MC}
et PROTECTOBASE^{MC}**

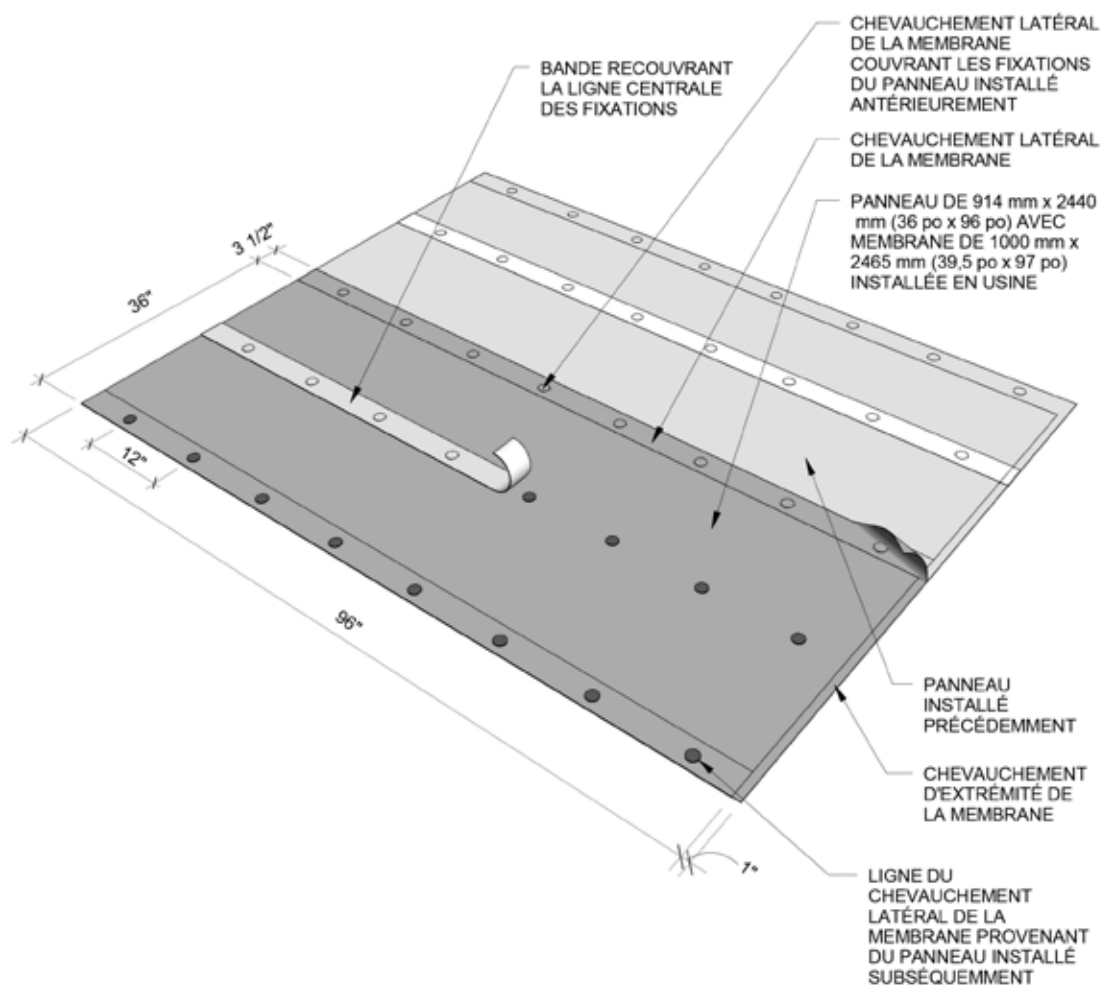
Schéma de fixation à 6 po d'entraxe pour SHIELDBASE^{MC} et PROTECTOBASE^{MC}



REMARQUE :

1. Certains résultats de la CSA peuvent modifier le présent diagramme.

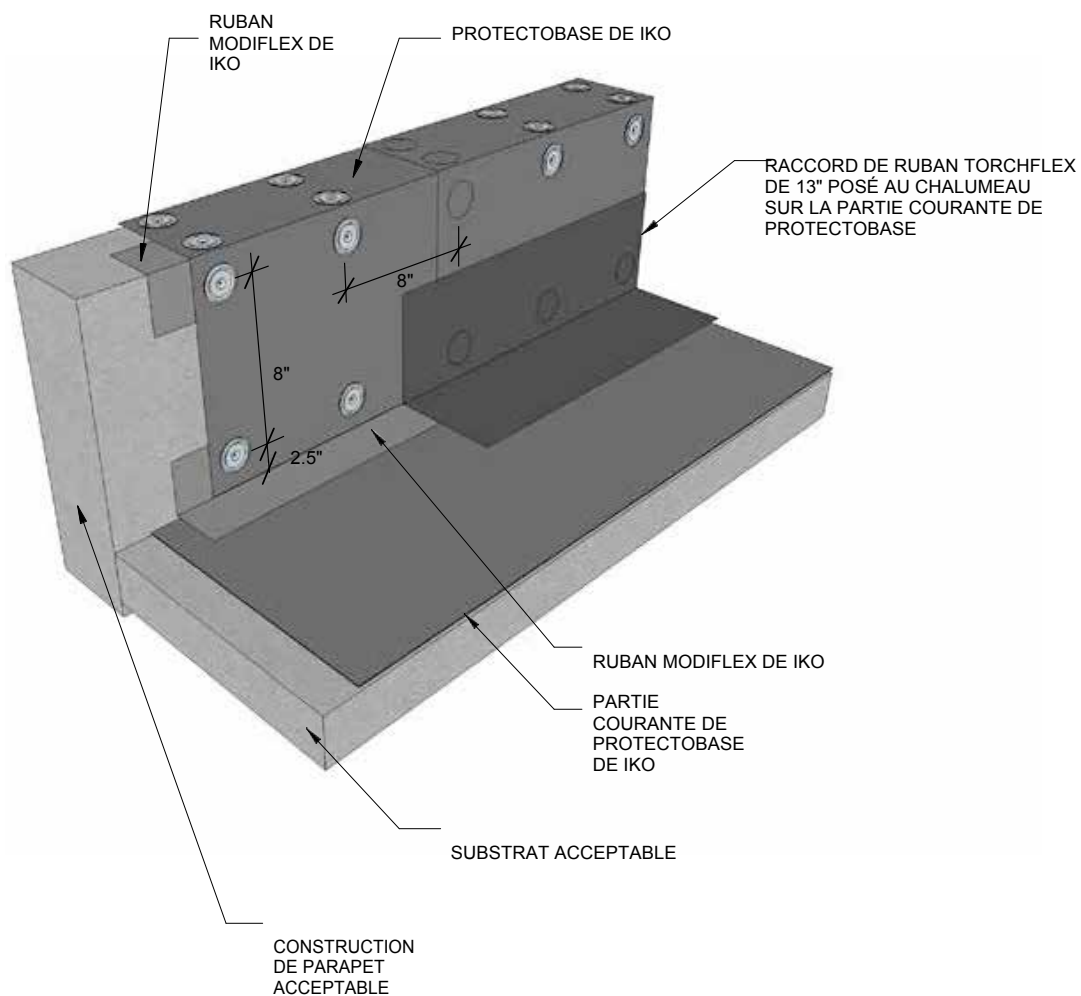
Schéma de fixation à 12 po d'entraxe sur la ligne médiane du SHIELDBASE^{MC} et PROTECTOBASE^{MC}



REMARQUE :

1. Des résultats d'essais spécifiques du CSA pourraient modifier ce schéma.

PROTECTOBASE^{MC} et détail de parapet



S'il est question d'attaches mécaniques, communiquer avec les Services techniques de IKO pour plus d'information.

Schéma de pré arrimage pour panneau de 1200 mm x 1200 mm (4 pi x 4 pi), en-dessous d'un système de membrane fixée mécaniquement

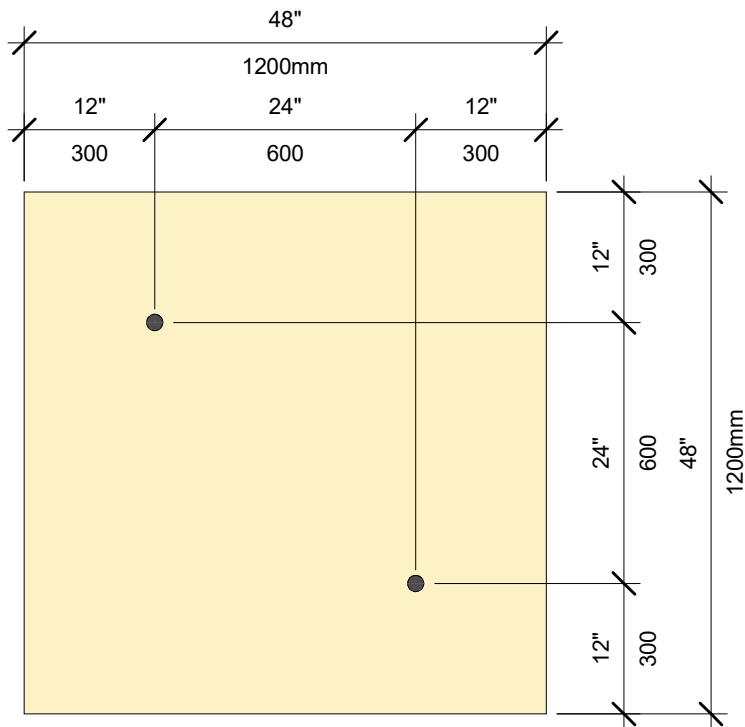


Schéma de pré arrimage pour panneau isolant de 1200 mm x 2400 mm (4 pi x 8 pi), en-dessous d'un système de membrane fixée mécaniquement

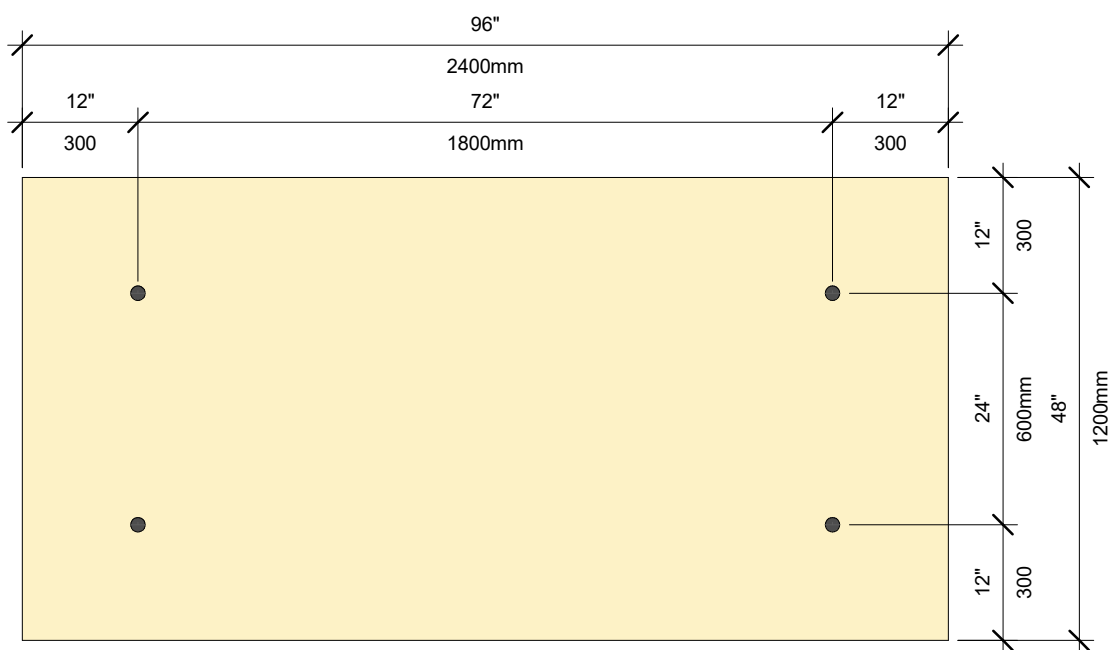
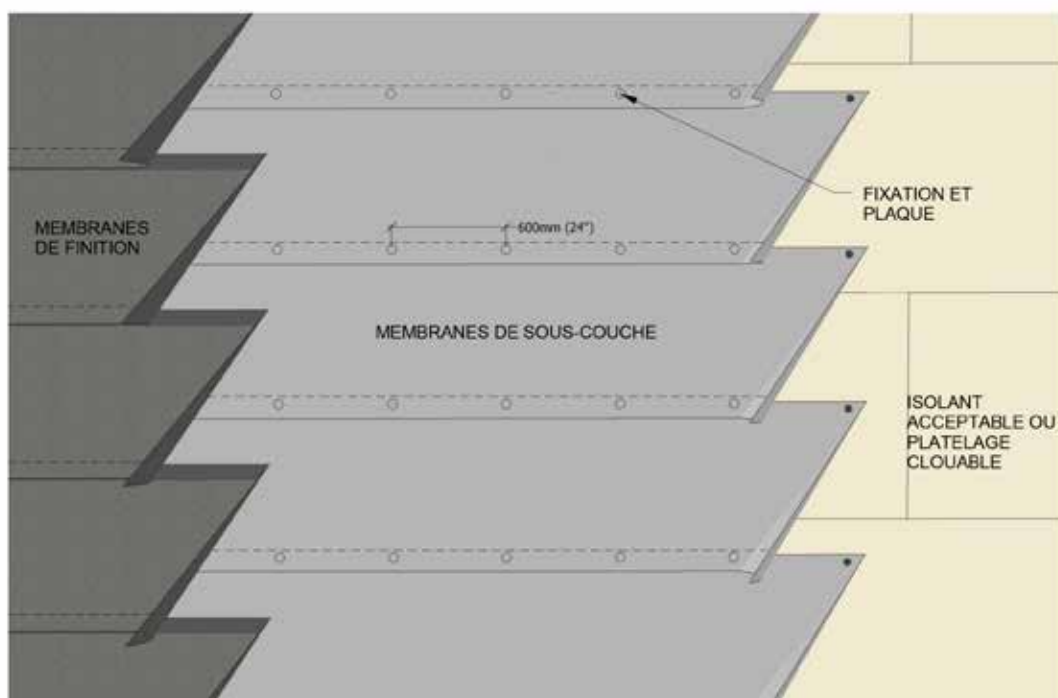
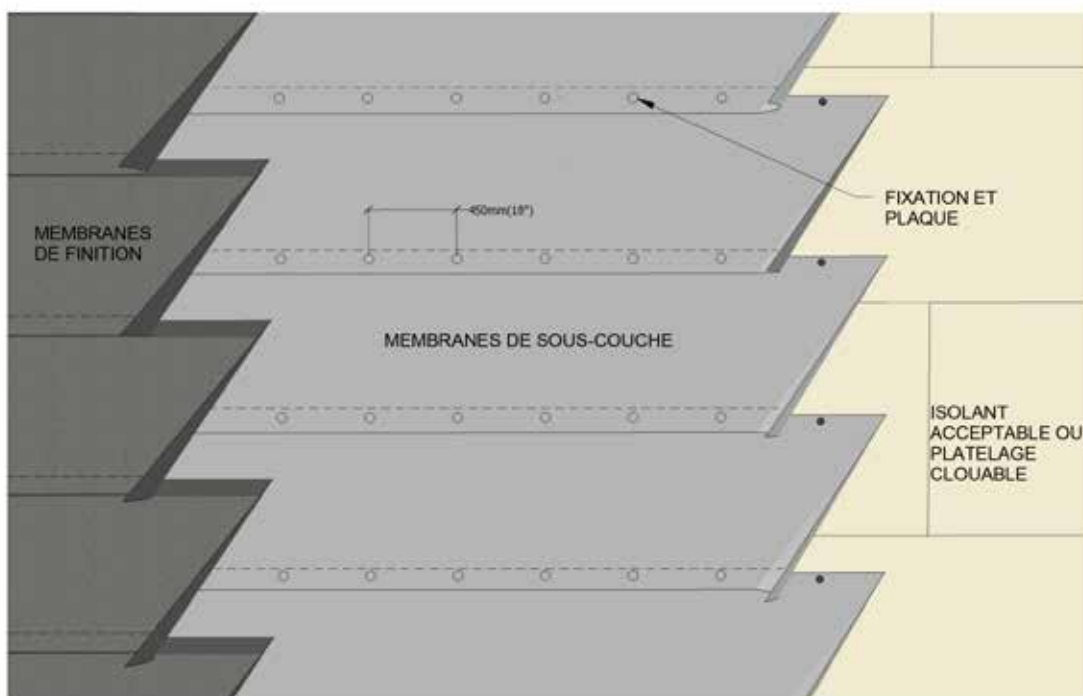


Schéma de fixation mécanique pour membrane de sous-couche FAST-N-WELD^{MC}**REMARQUE :**

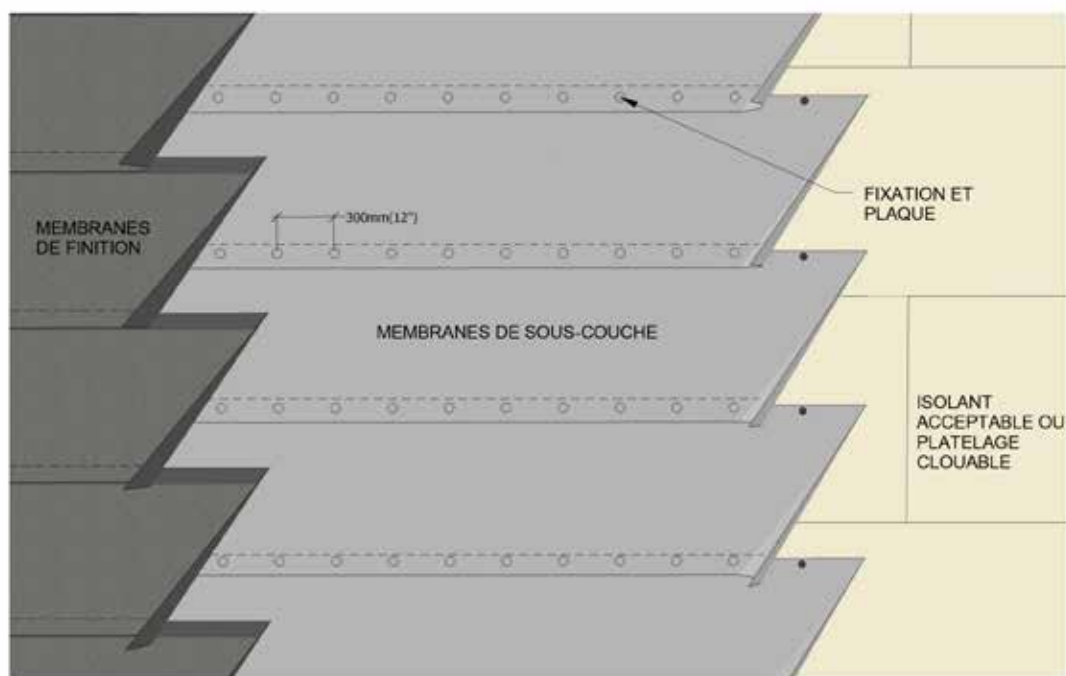
1. Ne s'applique qu'aux ensembles cotés par FM.

Schéma de fixation mécanique pour membrane de sous-couche FAST-N-WELD^{MC}



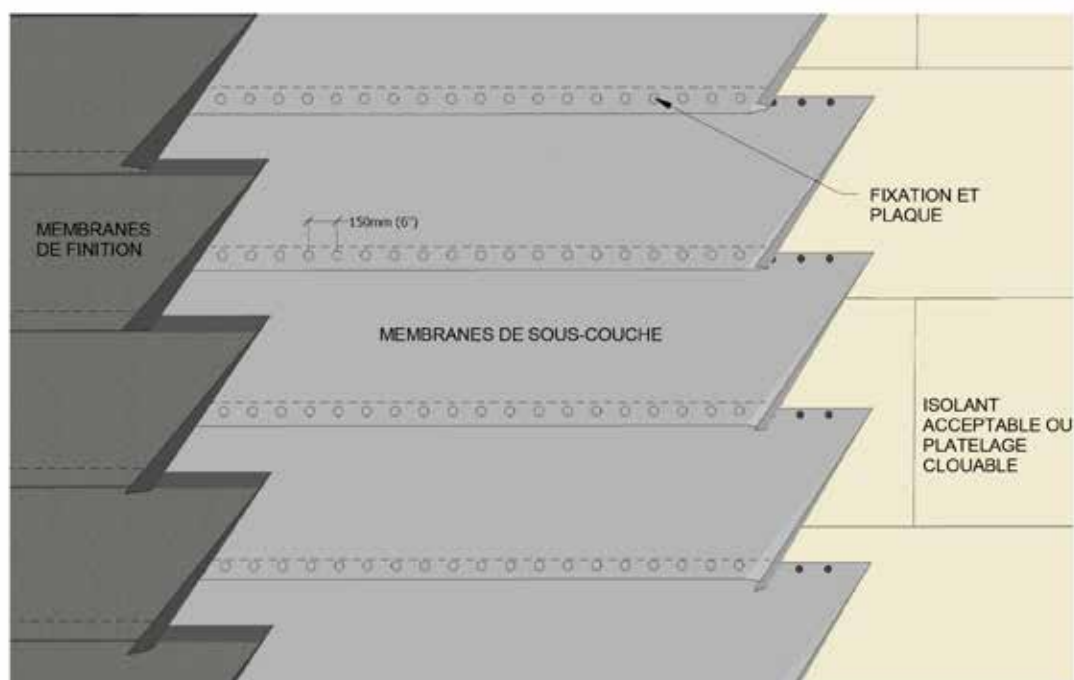
REMARQUE :

1. Ne s'applique qu'aux ensembles cotés par la CSA.

Schéma de fixation mécanique pour membrane de sous-couche FAST-N-WELD^{MC}**REMARQUE :**

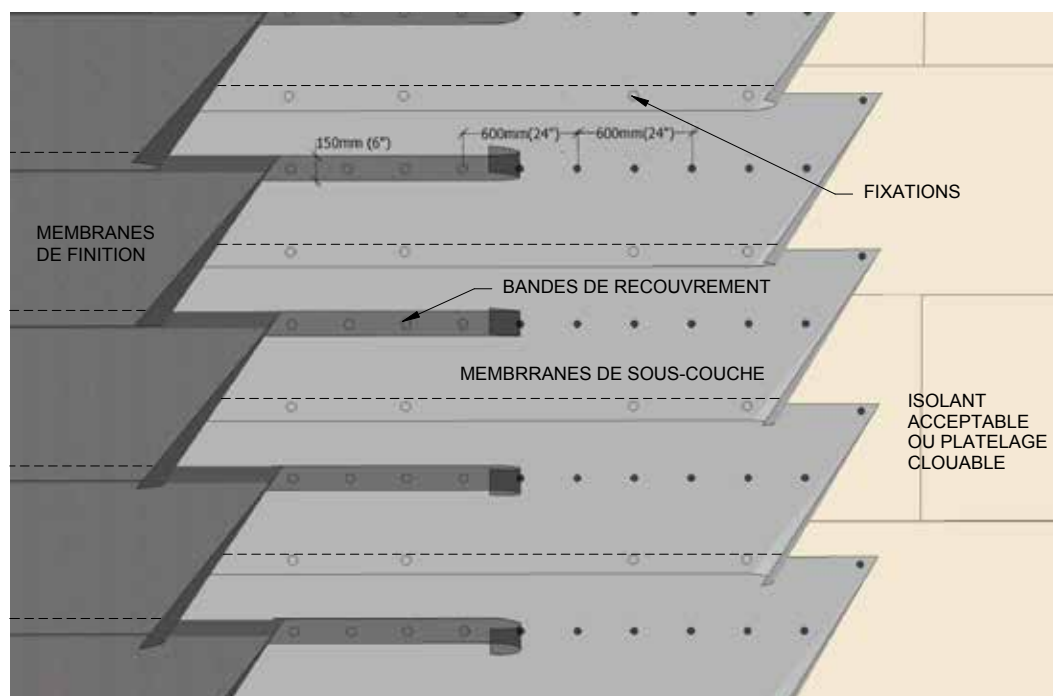
1. Ne s'applique qu'aux ensembles cotés par la CSA.

Schéma de fixation mécanique pour membrane de sous-couche FAST-N-WELD^{MC}



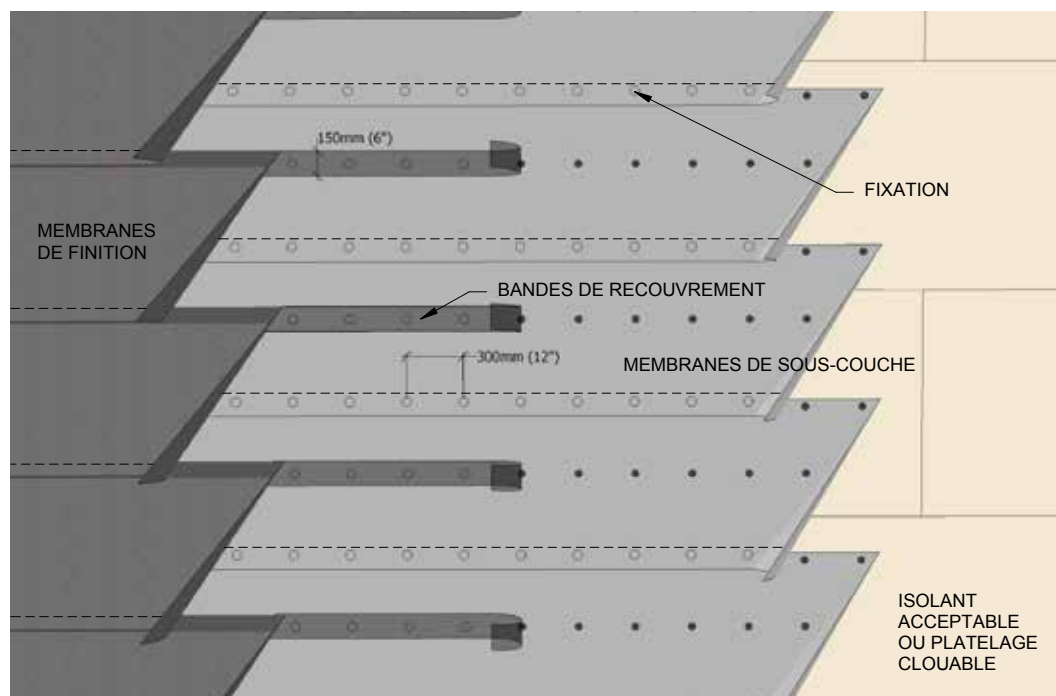
REMARQUE :

1. Ne s'applique qu'aux ensembles cotés par la CSA.

**Schéma de fixation mécanique périmétrique pour
membrane de sous-couche FAST-N-WELD^{MC}****REMARQUE :**

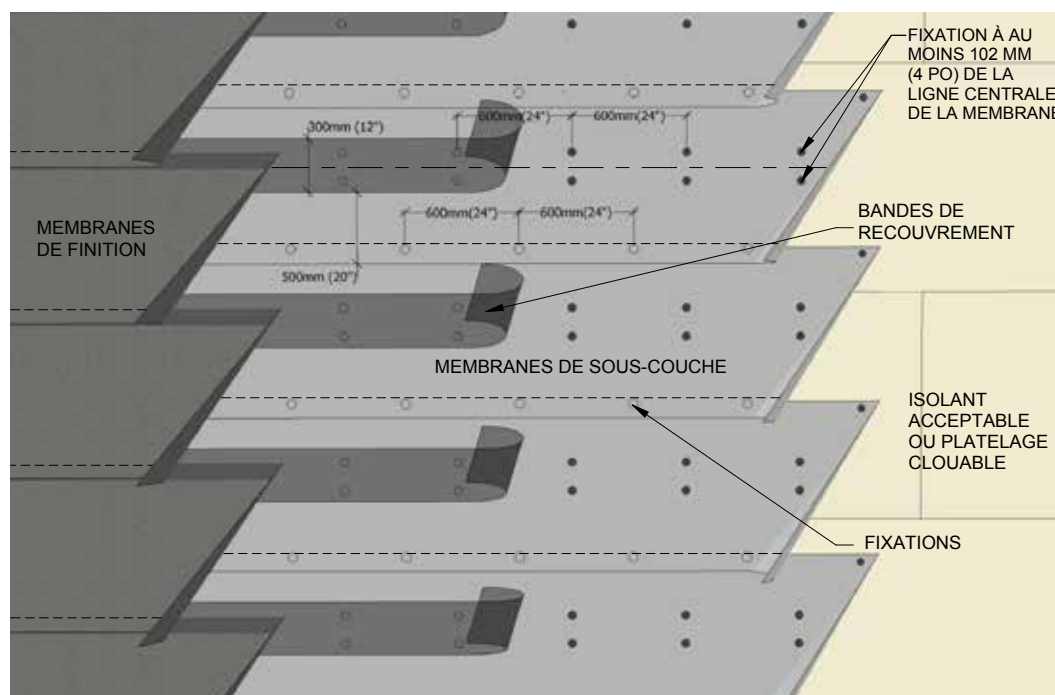
1. Schéma de fixation du périmètre seulement pour les ensembles cotés par FM.

**Schéma de fixation mécanique périmétrique pour
membrane de sous-couche FAST-N-WELD^{MC}**



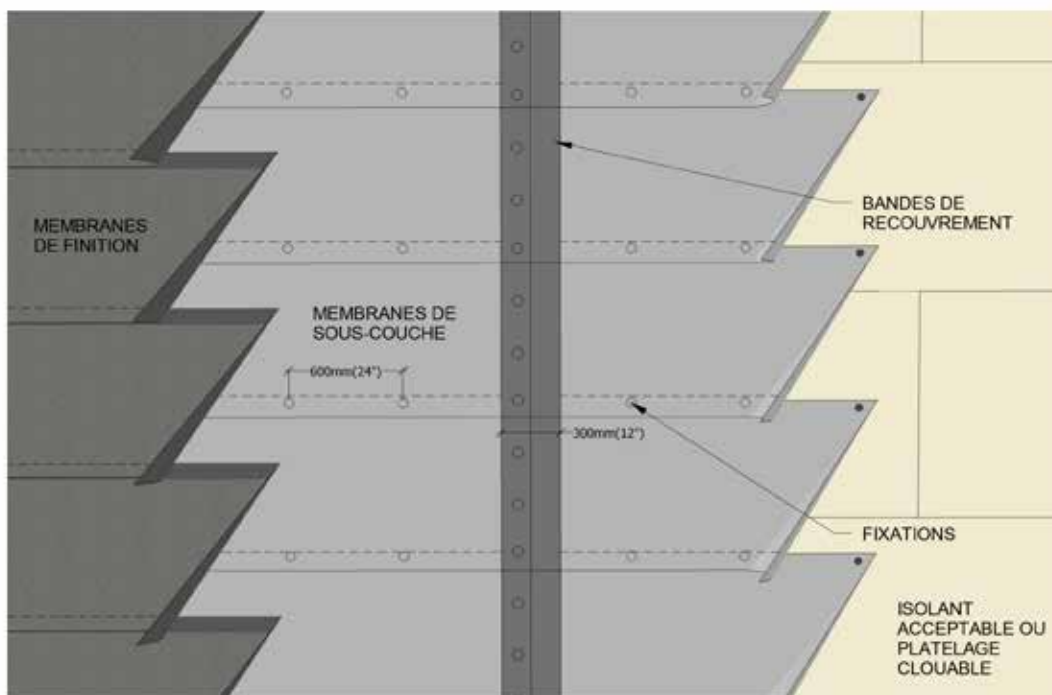
REMARQUE :

1. Ne s'applique qu'aux ensembles cotés par la CSA.

Schéma de fixation mécanique des coins pour membrane de sous-couche FAST-N-WELD^{MC}**REMARQUE :**

1. Schéma de fixation des coins seulement pour les ensembles cotés par FM.

Recouvrement d'extrémité des fixations mécaniques pour membrane de sous-couche fast-n-weld FAST-N-WELD^{MC}



REMARQUE :

- 1. S'applique aux ensembles cotés, et par FM, et par la CSA.