

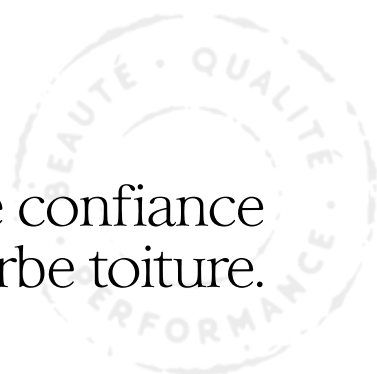


**Cambridge<sup>MD</sup>**

IKO.COM



La solution de confiance  
pour une superbe toiture.



ARCHITECTURE

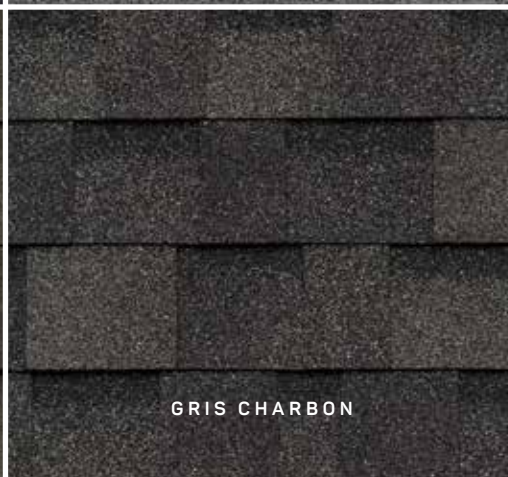
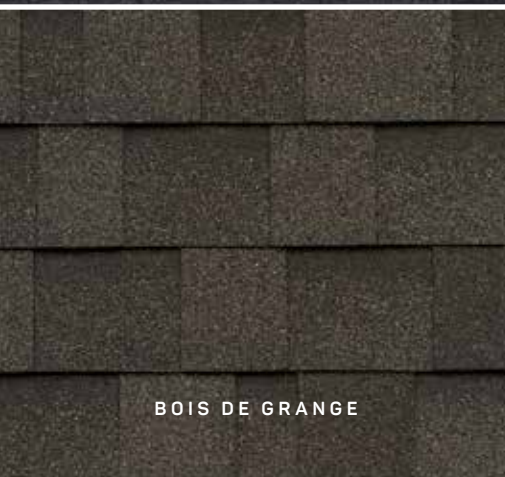
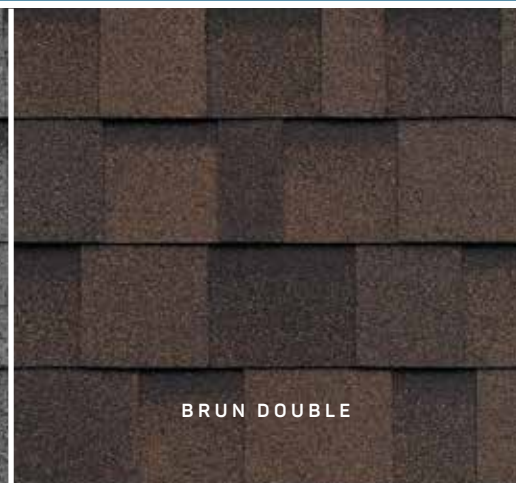
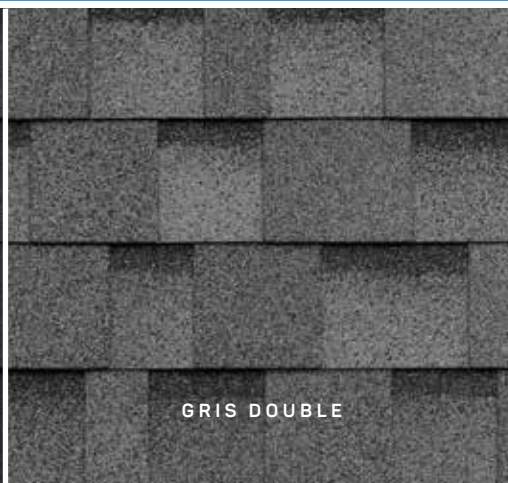
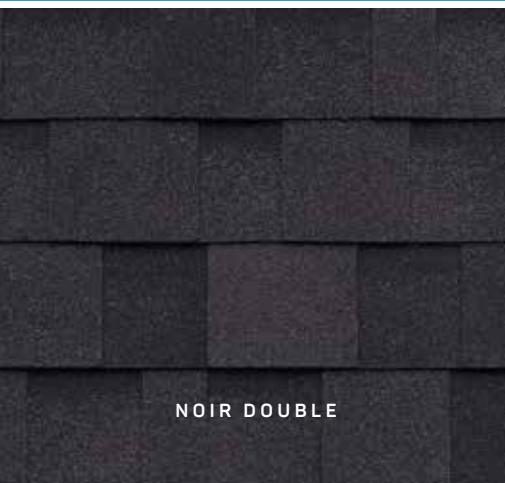
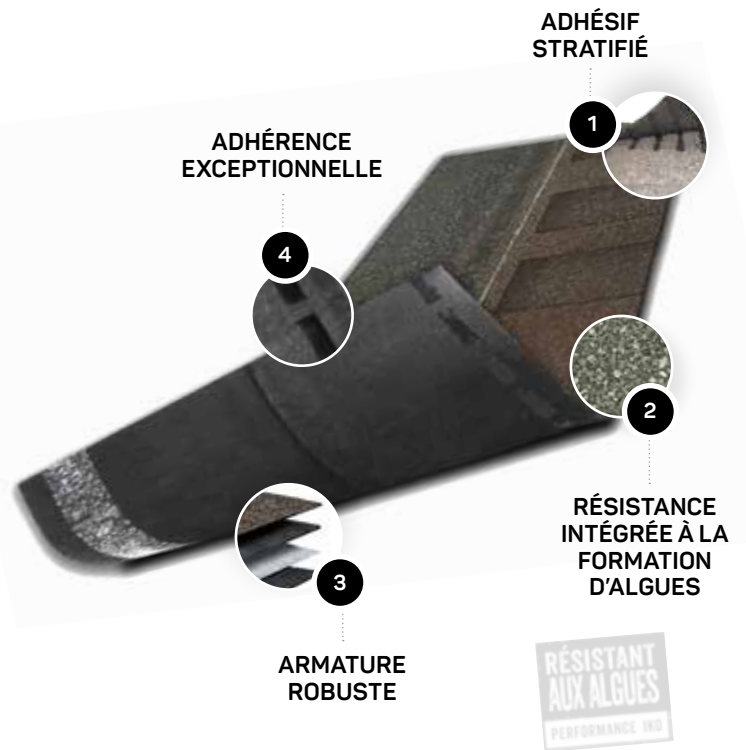
# LA BEAUTÉ que vous pouvez voir. LA QUALITÉ que vous pouvez toucher.

## LE MOMENT EST VENU DE REMPLACER VOTRE TOITURE? NE TENEZ RIEN POUR ACQUIS.

Tout comme nous. Depuis 1951, IKO protège les maisons Canadiennes comme la vôtre, et les familles, contre les intempéries.

Qu'ils donnent une apparence d'élégance et de sophistication, d'allure décontractée et informelle, ou quelque part entre les deux, les bardeaux architecturaux Cambridge<sup>MD</sup> de IKO sont offerts dans une vaste gamme de teintes superbes qui expriment votre personnalité, reflètent votre bon goût et peuvent même augmenter la valeur de revente de votre maison.

La conception moderne de ce bardeau laminé en deux pièces offre la profondeur, la dimension et la texture de bardeaux de fente véritables pour une allure haut de gamme, mais sans le coût associé. Vous pouvez donc embellir votre maison en faisant valoir votre talent de décorateur d'extérieur pour moins cher que ce à quoi vous auriez pu vous attendre.



## LA PERFORMANCE sur laquelle vous pouvez compter.

- 1 ADHÉSIF ROBUSTE.** Cinq bandes de notre adhésif robuste, de qualité construction, sont utilisées pour stratifier la cale à la dent.
- 2 RÉSISTANCE INTÉGRÉE À LA FORMATION D'ALGUES.** Des granules spéciaux au coloris durable, encastrés dans la surface des bardeaux, empêche la formation d'algues bleues pouvant causer des taches noires, des stries et de la décoloration.
- 3 ARMATURE ROBUSTE.** Les deux faces de notre matelas de fibre de verre sont enduites d'une couche de bitume résistant aux intempéries. La surface du bardeau est ensuite recouverte de granules colorés. Cette construction ultra-robuste confère au bardeau une durabilité et une intégrité structurelle exceptionnelles.
- 4 ADHÉRENCE EXCEPTIONNELLE.** Le scellant FastLock<sup>MD</sup> de IKO sur le bord inférieur de nos bardeaux devient ultra-collant sous l'effet de la chaleur du soleil. Cette forte adhérence assure une protection maximale contre le soulèvement et l'arrachement par le vent, et contre l'infiltration d'eau.

### L'AVANTAGE IKO

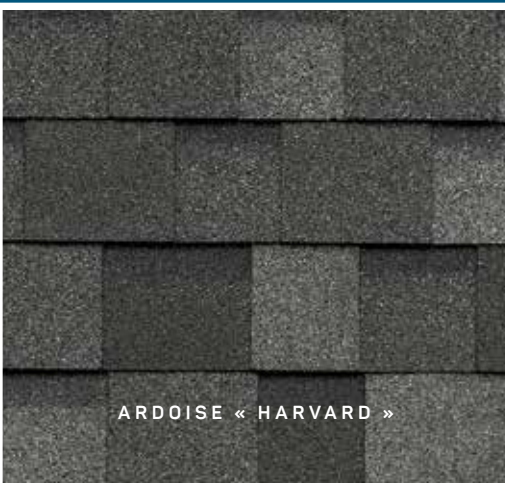
Garantie limitée <sup>1</sup>	À vie limitée
Protection ferme <sup>1</sup>	15 ans
Garantie limitée contre le vent <sup>1</sup>	177 km/h (110 mph)
Amélioration de la garantie limitée contre les grands vents <sup>1,2</sup>	210 km/h (130 mph)
Résistance aux algues bleues <sup>1</sup>	Oui

### CARACTÉRISTIQUES DU PRODUIT<sup>3</sup>

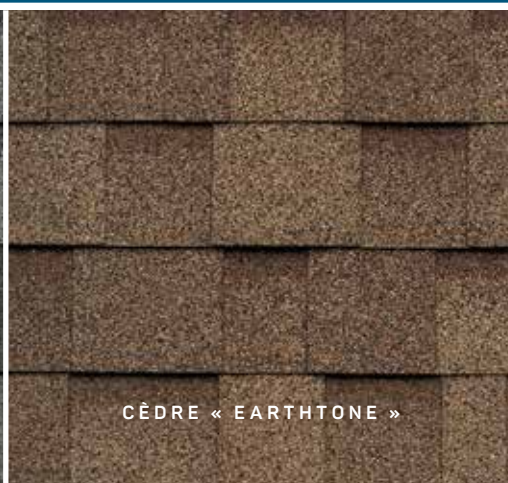
Longueur	40 7/8 po (1038 mm)
Largeur	13 3/4 po (349 mm)
Pureau	5 7/8 po (149 mm)
Superficie couverte par paquet	33 1/3 pi <sup>2</sup> (3,1 m <sup>2</sup> )
<i>( 3 paquets = 1 carré = 100 pi.car. de superficie )</i>	

### NORMES<sup>4</sup>

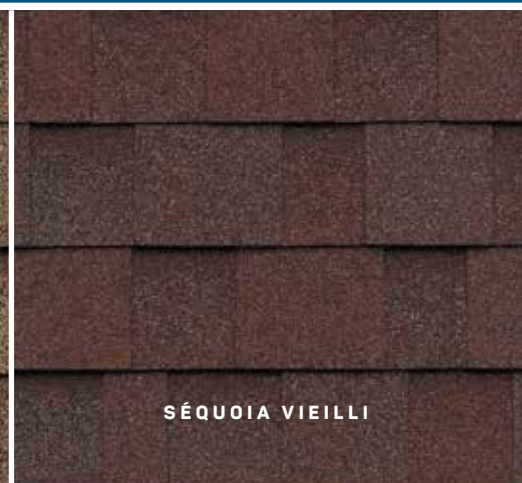
ASTM D3462, ASTM D3018, ASTM D3161 – Classe F,  
ASTM D7158 – Classe H, ASTM E108/UL 790 – Classe A,  
CSA A123.5



ARDOISE « HARVARD »



CÈDRE « EARTHTONE »



SÉQUOIA VIEILLI

**IMPORTANT!** Avant d'arrêter votre choix de couleur, assurez-vous d'examiner plusieurs échantillons pleine grandeur et de voir le produit déjà installé sur une maison. En effet, les échantillons et les photographies d'échantillons en ligne, dans nos brochures et dans l'outil **ROOFViewer**<sup>MD</sup> peuvent ne pas refléter avec exactitude la couleur du bardeau et ne représentent ni la vaste gamme de teintes ni la projection de la lumière du soleil.

**Remarque :** La disponibilité des produits et des couleurs peut varier selon la région. <sup>1</sup>Consulter les exigences complètes relatives aux conditions, restrictions et demandes de la garantie limitée sur [IKO.com](http://IKO.com). Les bardeaux doivent être posés conformément aux instructions de pose et aux exigences du code du bâtiment local. <sup>2</sup>Emploi obligatoire de l'Installation Grands Vents. <sup>3</sup>Toutes les données présentées ici sont approximatives. <sup>4</sup>Ces produits ont été mis au point pour se conformer à ces normes.

Les bardeaux constituent la première ligne de défense. Cependant, la protection, la performance et l'apparence qu'ils offrent sont optimales lorsque vous les utilisez conjointement avec les **accessoires de toiture intégrés Proformax** présentés ci-dessous.



PROTECTION DU PLATELAGE

SOUS-COUCHE SYNTHÉTIQUE

BANDES DE DÉPART

BARDEAUX DE FAÎTE

### 1. GoldSeam<sup>MC</sup> de IKO Ruban d'étanchéité pour toiture

**1a.** Appliquer là où l'avant-toit et la bordure d'avant-toit se joignent.

**1b.** Appliquer sur les joints pour étanchéifier le platelage lorsque l'on pose la sous-couche synthétique.

### StormShield<sup>MD</sup> Protecteur contre la glace et l'eau

**1c.** Appliquer sous les bardeaux pour empêcher l'infiltration d'eau attribuable aux digues de glace et à la pluie poussée par le vent.

### 2. Stormtite<sup>MD</sup>

Sous-couche synthétique de choix de IKO, à coût abordable. Plus robuste que les feutres conventionnels, et légère, Stormtite s'installe facilement même par temps froid. Stormtite est la combinaison parfaite de robustesse et de flexibilité.

### 3. Leading Edge Plus<sup>MC</sup> ou EdgeSeal<sup>MD</sup>

Le long des rives et de l'avant-toit, appliquer les bardeaux de départ dotées de l'adhésif à résistance élevée IKO activé par la chaleur ou notre bande de départ en rouleau à double face, afin d'assurer la résistance au vent de cette zone critique que constitue le premier rang de bardeaux.

### 4. Bardeaux Hip & Ridge Plus<sup>MC</sup>

Ces bardeaux traditionnels perforés pour les arêtes et les faites sont offerts dans les mêmes teintes que nos bardeaux laminés les plus populaires. Ils s'installent très facilement en les pliant et en les clouant.



Cambridge<sup>MD</sup>

Consultez notre site Web: [IKO.COM](http://IKO.COM)

Pour plus d'information concernant les bardeaux architecturaux Cambridge<sup>MD</sup> ou nos autres produits, veuillez communiquer avec un représentant IKO, un maître couvreur ou directement avec nous.

Canada 1-855-IKO-ROOF (1-855-456-7663)

États-Unis 1-888-IKO-ROOF (1-888-456-7663)

L'information présentée ici peut changer sans préavis. IKO ne se tient aucunement responsable des erreurs qui auraient pu s'y glisser.

